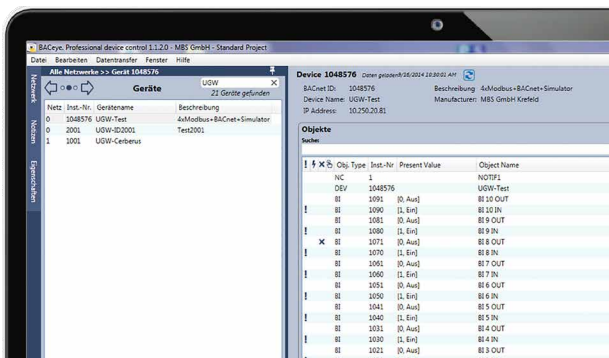


1.2.4 BACnet Explorer

BACeye verschafft Übersicht in einem BACnet Netzwerk. Zum einfachen Analysieren und Schalten, sowie zum Test von Ereignissen und Alarmen kann BACeye an jedes beliebige BACnet Netzwerk angeschlossen werden.



BACnet Netzwerke

Mit den BACnet Who-Is/I-Am Diensten lassen sich Geräte im Netzwerk bequem ermitteln und ein Abbild der Geräteeigenschaften und Objekte in BACeye einlesen.

Eine Detailanzeige aller Objekte erlaubt den Zugriff auf die Objekteigenschaften (Properties).

EDE Files

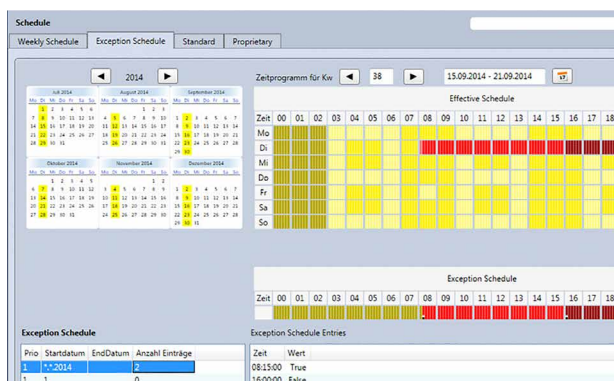
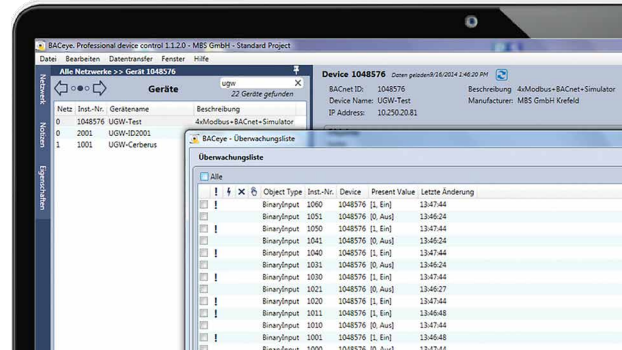
Generieren Sie EDE-Files auf einfachste Weise. Das EDE File (Engineering Data Exchange) ist ein Format für eine BACnet Datenpunktliste, spezifiziert von der BACnet Interest Group Europe (BIG-EU).

Überwachungsliste

Die Überwachungsliste zeigt die wichtigsten Eigenschaften von ausgewählten Objekten an. Die Objekte können aus demselben oder aus verschiedenen Geräten zusammengestellt werden.

Alarme

Alle Objekte werden zusammen mit ihren Statusinformationen (Status_Flags) angezeigt. Die Filterung und die Suche nach Statusfunktionen ist natürlich jederzeit möglich.



Zeitschaltpläne

Mit BACeye können BACnet Calendar and Schedule Objekte bequem angezeigt und bearbeitet werden.

Das Wochenprogramm (Weekly-Schedule) und der Ausnahmezeitschaltplan (Exception-Schedule) können separat bearbeitet werden. Die kombinierte Anzeige ermöglicht die Übersicht über den tatsächlich wirkenden Wert.

Weekly-Schedule und Exception-Schedule können separat bearbeitet werden. Die kombinierte Anzeige ermöglicht die Übersicht über den tatsächlich wirksamen Zeitschaltplan.

Bestellangaben

BACnet Explorer Software zur professionellen Analyse und Diagnose von Gebäude Automationsnetzwerken.
Lizenz für 1 Benutzer

PCD8.BACnet-Eye-1