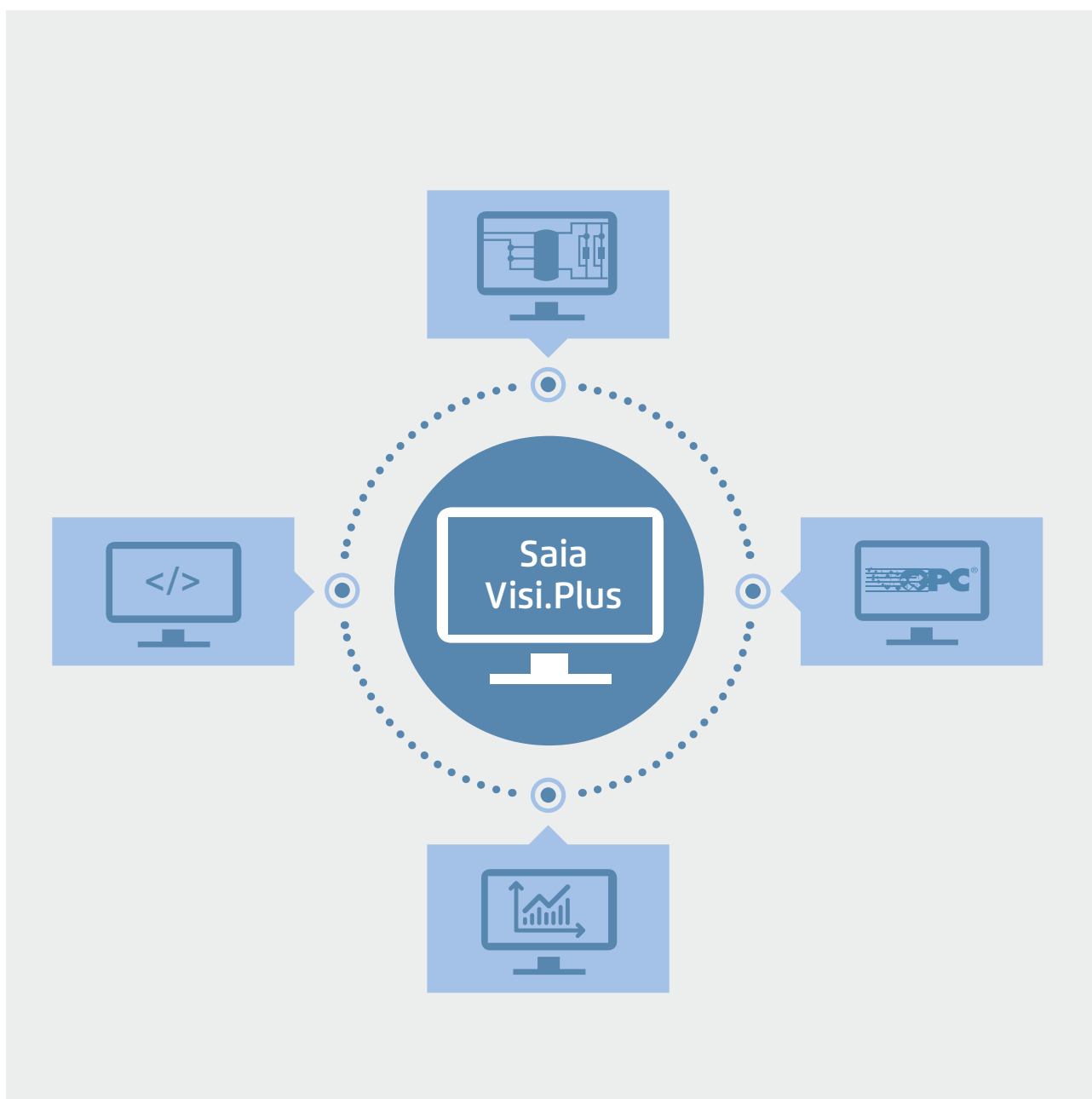


1.2.2 Saia Visi.Plus | Classico sistema di controllo/gestione



Saia Visi.Plus

Pacchetto software per la visualizzazione e la gestione di sistemi

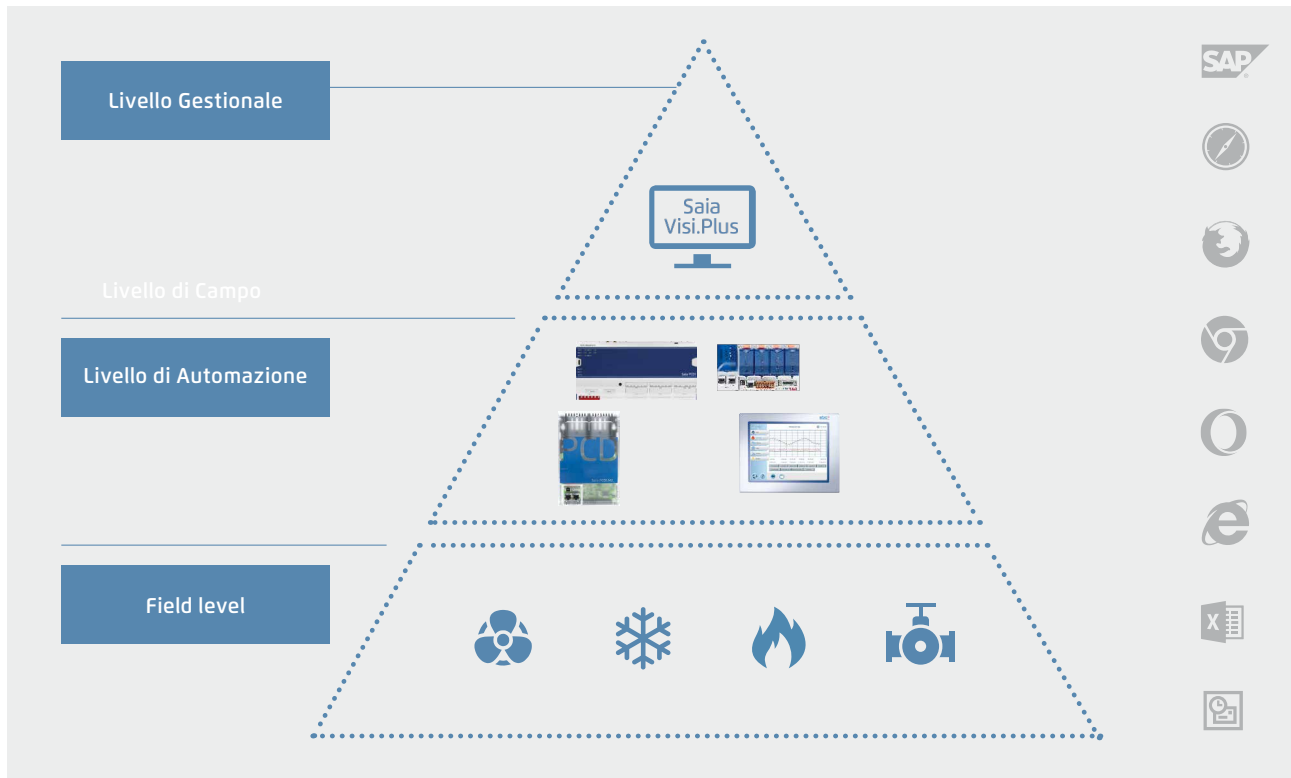
Le stazioni di automazione Saia PCD® consentono la completa libertà di progettazione del livello gestionale. Qualsiasi cosa che il cliente riterrà utile, sarà per lui anche possibile. In pratica, non c'è niente che non si possa fare.

Per la nostra azienda, questo non è solo un servizio che si paga a parole, ma è di fondamentale importanza strategica. Noi siamo specializzati nella tecnologia per il livello di automazione. La nostra forza consiste nel non essere dominanti ovunque nel mercato e nel non essere globalmente un fornitore universale. Di conseguenza, il nostro successo dipende dall'abilità di lavorare bene con tutti i sistemi professionali e con seri produttori di software sul mercato. Allo stesso tempo, offriamo anche soluzioni molto attrattive nell'area del livello gestionale, quale alternativa al classico approccio dell'usuale piramide dell'automazione.

Pacchetto software per la visualizzazione e per l'assolvimento di attività di gestione – per un'affidabile, efficiente ed economica implementazione del progetto in associazione con i sistemi di automazione Saia PCD®.

Caratteristiche principali di Visi.Plus

- ▶ Perfettamente integrato ed ottimizzato per Saia PG5® e Saia PCD®, usato con successo nel mondo intero sin dal 2001
- ▶ Riduzione dei costi di messa in servizio e di manutenzione grazie alla chiarezza di operativa e alla versione Engineering Edition liberamente disponibile
- ▶ Il web server integrato permette di visualizzare nel web browser tutti i dati di processo senza spese aggiuntive



La filosofia aperta dei Saia PCD® è stata largamente applicata anche a Visi.Plus. Anche l'interfacciamento con tutte le applicazioni usuali è già stato integrato o vi si può accedere retroattivamente.

Visi.Plus

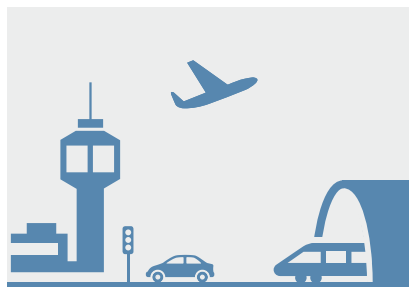
Il sistema di gestione Visi.Plus è utilizzato con successo in diverse aree



Tecnologia degli edifici

Visi.Plus è rappresentato negli edifici per tutti i tipi di utilizzo:

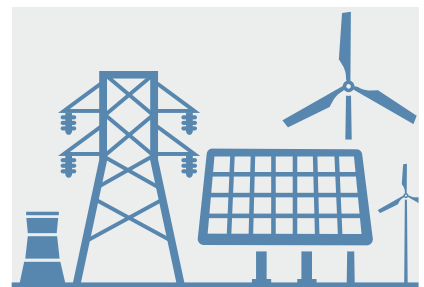
- ▶ Centri commerciali
- ▶ Ospedali
- ▶ Palazzi uffici



Tecnologia dei trasporti

Visi.Plus è stato progettato per le attività di ingegnerizzazione nei trasporti:

- ▶ Tunnel (ferroviari/stradali)
- ▶ Aeroporti
- ▶ Riscaldamento di stazioni ferroviarie



Tecnologia dell'energia

Visi.Plus in modo affidabile distribuisce e misura dati energetici e di riscaldamento:

- ▶ Sistemi di riscaldamento combinati
- ▶ Server di misura dell'energia
- ▶ Impianti solari

Sin dall'inizio di un progetto, Visi.Plus fornisce un utile supporto e validi servizi per il risparmio di tempo e di costi. L'Engineering Edition è inclusa nel pacchetto PG5 e può essere utilizzata per la messa in servizio e per l'ottimizzazione. L'attivazione del runtime del sistema di gestione avviene quando è acquistata una licenza. Tutte le impostazioni e le visualizzazioni di controllo sono trasferite automaticamente. Queste funzioni sono immediatamente disponibili con semplici manipolazioni:



Allarmi

- ▶ Lista degli allarmi, inclusa la storia
- ▶ Trasmissione via e-mail o SMS
- ▶ Verifica da parte del cliente finale



Trend

- ▶ Registrazione dei circuiti di controllo
- ▶ Controllo di ottimizzazione
- ▶ Conferma per il cliente finale



Pannelli di controllo

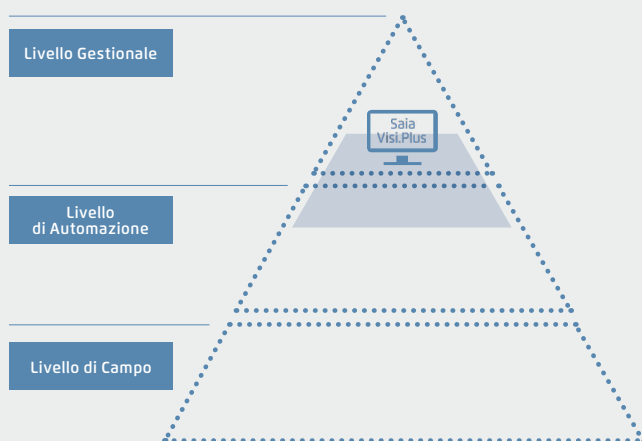
- ▶ Panoramica del sistema completo
- ▶ Facile da configurare
- ▶ Ottimizzazione attraverso la visualizzazione



Web

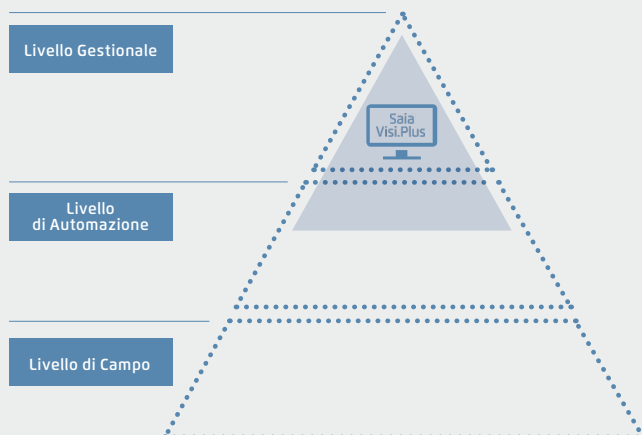
- ▶ Accesso remoto immediatamente possibile
- ▶ Assistenza dopo la messa in servizio
- ▶ Recensito da progettista / clienti finali

Visi.Plus come tool per la messa in servizio e per l'ottimizzazione



Licenza Runtime

Visi.Plus come un sistema di gestione completo



Vantaggi di Visi.Plus come aiuto la messa in servizio e per l'ottimizzazione

- ▶ Panoramica immediata dei dati di trend e di allarme
- ▶ Riduzione del tempo di messa in servizio grazie alla chiarezza della manipolazione
- ▶ Ambiente di sviluppo incluso in Saia PG5® e pienamente funzionale
- ▶ Facile verifica e regolazione di tutti i parametri

Un piccolo passo per l'integratore – benefici enormi per l'operatore

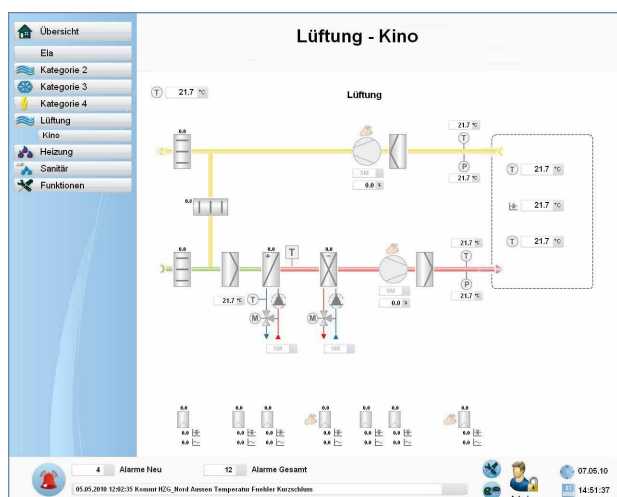
Vantaggi di Visi.Plus come un sistema di gestione

- ▶ Struttura aperta per la connessione a sistemi standard (OPC, BACnet, Modbus, SQL, MS Office)
- ▶ Architettura scalabile per un ampio spettro di utilizzo ad un prezzo ottimizzato
- ▶ Perfettamente integrato, software dedicato per Saia PG5® e Saia PCD

Programmi di controllo

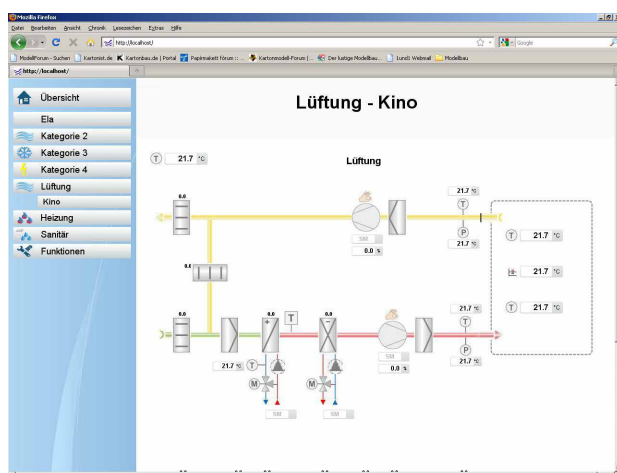
Schermate di visualizzazione ed editor grafico

Tutte le parti specifiche dell'impianto possono essere rappresentate facilmente dall'utente con il potente editor grafico. L'utilizzo di grafiche vettoriali e di bitmap consente la rappresentazione di informazioni sia generali sia dettagliate. L'editor grafico fornisce anche le schermate di visualizzazione in modalità runtime. Ciò significa che, in qualsiasi momento, è possibile passare alla modalità di editazione per apportare delle modifiche o degli aggiustamenti (mediante password).



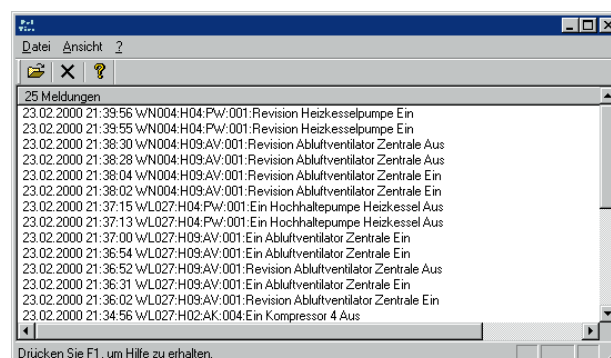
Server web

Tutte le pagine di diagrammi create sono memorizzate automaticamente come pagine web. Tutte le pagine generate possono essere rappresentate e messe a disposizione su un browser attivando semplicemente il server web Visi.Plus.



Registrazione (Log)

Questo modulo registra tutti gli eventi e li immagazzina in un file apposito per l'utente. Il visualizzatore di log, con le sue funzioni filtro integrate, permette, se necessario, di rappresentare tutti gli avvenimenti più importanti nel modo più indicato per l'utente.



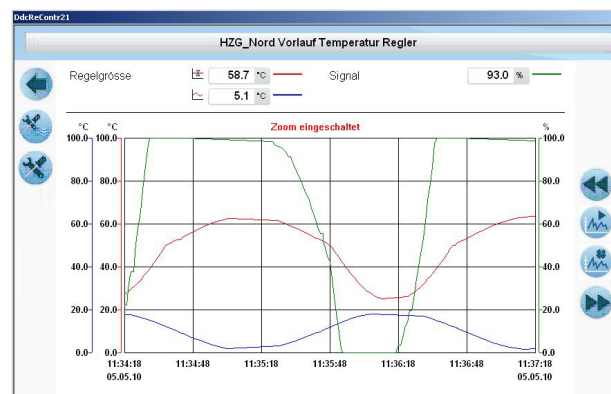
Gestione allarmi

La gestione allarmi è un elemento essenziale di qualsiasi sistema per la gestione di edificio. Con Visi.Plus è possibile, osservando i valori di soglia, visualizzare tutti i punti di informazione più importanti per l'utente in una finestra di allarmi con testi in chiaro. Per una maggiore chiarezza, gli allarmi sono suddivisi in due liste separate. La prima mostra tutti gli allarmi; la seconda consente la consultazione degli allarmi correnti.



Rappresentazione dei trend

Con questo modulo si può, ad es., ricevere ogni mese un foglio riassuntivo del bilancio energetico di tutti i consumi di un edificio. Indipendentemente dal fatto che si voglia monitorare il consumo di acqua, elettricità o calore, questa valutazione dei trend fornisce la panoramica necessaria per intraprendere le opportune misure.



Driver di comunicazione

SDriver

L'SDriver è utilizzato per la comunicazione con le stazioni di automazione Saia PCD® ed è basato sul protocollo S-Bus. Il driver supporta tutti i tipi di comunicazione, ad es. interfacce seriali, modem, USB e TCP/IP. Dato che SDriver è basato sulle SComm-DLL di SBC, tutti gli strumenti PG5 possono essere utilizzati in parallelo. L'SDriver dispone di un meccanismo che ottimizza il traffico dei dati mediante la generazione automatica di pacchetti di telegrammi. Si ottiene un'altra ottimizzazione assegnando delle priorità ai telegrammi a seconda della categoria, ad es. allarmi, valori reali o nominali.

PCDDriver

Questo nuovo driver può essere utilizzato per la lettura dei dati dal PCD in Visi.Plus come alternativa al SDriver. Il PCDDriver comunica con il PCD tramite Ethernet. La SComm.dll non è più utilizzato. Il PCDDriver non ha bisogno di una licenza separata. Le opzioni di licenza SDriver sono valide anche per il PCDDriver.

Visi.Plus come Client OPC

Per consentire la neutrale integrazione di sistemi di automazione anche di altri costruttori, Visi.Plus offre un Client OPC che legge i dati dai server OPC di fornitori di terzi e li introduce automaticamente nel database (DMS) di Visi.Plus. L'utente può quindi accedere per successive elaborazioni con l'editor grafico, per la gestione di allarmi o per la memorizzazione nel database storico.

Driver di BACnet

Questo driver è stato sviluppato completamente indipendente dal sistema, che permette la scansione e la preparazione di tutti gli oggetti. Integrazione ottimale si ottiene tuttavia, con i prodotti Saia PCD®. Questo driver consente la comunicazione tra uno o più dispositivi BACnet-capace e il Visi.Plus

Requisiti di sistema

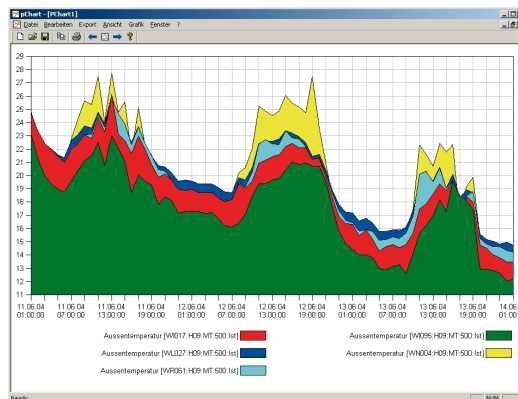
Visi.Plus prevede come minimo:

- ▶ Windows 7, Windows 10
- ▶ Windows Server 2008 R2, Windows Server 2012
- ▶ Processore Core 2 Duo

Programmi aggiuntivi

Valutazione dei dati di trend (Chart)

Se l'utente desidera rappresentare visivamente qualsiasi trend compilato, oppure esportarlo, può utilizzare Chart. I dati di trend possono essere rappresentati in una varietà di colori e diverse scalature.



Mobile Alarm (MALM) Allarmi remoti via e-mail/SMS



Monitorando le installazioni tecniche di un edificio è necessario garantire che, in assenza del personale di assistenza, i messaggi di guasto siano inoltrati in modo veloce e sicuro. Ma è anche vero che la diagnostica diretta dei messaggi di guasto è possibile via connessione remota, evitando così dei viaggi non necessari del personale di assistenza. Gli allarmi sono inviati via SMS o e-mail.

MALM ESPA 4.4.4

Con questo modulo, gli allarmi possono essere inoltrati a sistemi di telecomunicazione con l'interfaccia ESPA 4.4.4 (seriale, RS-232) per la loro visualizzazione sul display di un telefono nella rete telefonica locale.

pCalc

Calcoli per l'analisi energetica e il monitoraggio del sistema, fino a 1000 formula con 16 variabili.

- ▶ 1024 MB RAM (maggiore è il numero di punti dati DMS, superiore è la memoria richiesta)
- ▶ Disco fisso con memoria libera di almeno 1 GB
- ▶ Drive CD-ROM (possibilmente con backup dati esterno [masterizzatore CD])

Specifiche per le ordinazioni

Sono disponibili tre versioni base di Visi.Plus per gli integratori di sistema. A seconda delle esigenze di lavoro e della complessità dei sistemi, si può distribuire il pacchetto appropriato per il cliente, ed estenderlo con i moduli aggiuntivi.

Pacchetto Saia Visi.Plus disponibile in lingua tedesca e inglese (1 licenza per progetto)

PCD8.VP-MINI	Visi.Plus Mini – pacchetto mini Sistema di gestione dati, sistema database, editore grafico, tool di progettazione, programma di pianificazione, gestione trend, gestione allarmi e S-Driver per 1.000 punti dati (circa. 65 punti dati hardware)
PCD8.VP-BASIC	Visi.Plus Basic, pacchetto di base Sistema di gestione dati, sistema database, editore grafico, tool di progettazione, programma di pianificazione, gestione trend, gestione allarmi, gestione allarmi remoti MALM via SMS/e-mail, PRT - protocollazione e S-Driver per 10.000 punti dati (circa 650 punti dati hardware)
PCD8.VP-STD	Visi.Plus Standard – pacchetto standard Sistema di gestione dati, sistema database, editore grafico, tool di progettazione, programma di pianificazione, gestione trend, gestione allarmi, gestione allarmi remoti MALM via SMS/e-mail, PRT - protocollazione, visualizzazione trend pChart, Web Server 2 e S-Driver per 100.000 punti dati (circa 6.500 punti dati hardware)
PCD8.VP-UPGRADE	Visi.Plus Update – versione aggiornamento (secondo pacchetto Visi.Plus cliente)
PCD8.VP-SWDONGLE	Software Dongle – una chiave software è un file di computer che può essere utilizzato al posto della chiave hardware. Il dongle software è collegato ad una licenza progetto e il computer (indirizzo IP e disco locale)

Opzioni S-Driver – add-on per i pacchetti Visi.Plus

PCD8.VP-SBUS10K	Opzione per i pacchetti Visi.Plus S-Driver per 10.000 punti dati aggiuntivi (circa 650 punti dati hardware)
PCD8.VP-SBUS25K	Opzione per i pacchetti Visi.Plus S-Driver per 25.000 punti dati aggiuntivi (circa 1.625 punti dati hardware), non è possibile con il pacchetto Mini!
PCD8.VP-SBUS50K	Opzione per i pacchetti Visi.Plus S-Driver per 50.000 punti dati aggiuntivi (circa 3.250 punti dati hardware), non è possibile con il pacchetto Mini!

Moduli opzionali – add-on per i pacchetti Visi.Plus

PCD8.VP-GE2	GE2 – editore grafico Sistema Runtime, due stazioni operatore aggiuntive
PCD8.VP-GE5	GE5 – editore grafico Sistema Runtime, cinque stazioni operatore aggiuntive
PCD8.VP-GE10	GE10 – editore grafico sistema runtime, dieci stazioni operatore aggiuntive
PCD8.VP-PRT	PRT – accesso log (incluso nei pacchetti Base e Standard)
PCD8.VP-PCHART	pChart – tool di visualizzazione trend. Ogni utente (1...10) paga una licenza completa pChart (un utente incluso nel pacchetto standard)
PCD8.VP-PCALC	pCalc – calcoli per l'analisi energetica e sistema di monitoraggio, fino a 1.000 formule con 16 variabili ognuna
PCD8.VP-MALM	MALM – allarmi remoti via SMS/e-mail (incluso nei pacchetti Base e Standard)
PCD8.VP-MALMESPA	MALM ESPA 4.4.4 – allarmi remoti (invio) tramite protocollo ESPA (opzione aggiuntiva per MALM)
PCD8.VP-ESPA	ESPA 4.4.4 – ricezione allarmi e messaggi tramite protocollo ESPA a Visi.Plus
PCD8.VP-WA2	Web-Server 2 – basato su HTML5 per 2 connessioni simultanee aggiuntive
PCD8.VP-WA5	Web-Server 5 – basato su HTML5 per 5 connessioni simultanee aggiuntive
PCD8.VP-WA10	Web-Server 10 – basato su HTML5 per massimo 10 connessioni simultanee aggiuntive
PCD8.VP-WA-UPGR	Aggiornamento da vecchio a nuovo server Web

Altri driver

PCD8.VP-OPC1	OPC1 – OPC-Client Client per 250 punti dati
PCD8.VP-OPC2	OPC2 – OPC-Client Client per 1000 punti dati
PCD8.VP-OPC3	OPC3 – OPC-Client Client per 10'000 punti dati
PCD8.VP-BACNET	BACnet – driver per fino a 2500 oggetti BACnet
PCD8.VP-BACNET10	BACnet – driver per fino a 10.000 oggetti BACnet