



Saia Visi.Plus

Progiciel de visualisation et de traitement des tâches de GTB

Les automatismes Saia PCD® offrent une totale liberté de conception au niveau Gestion de la pyramide industrielle et répondent à pratiquement tous les besoins et attentes du client.

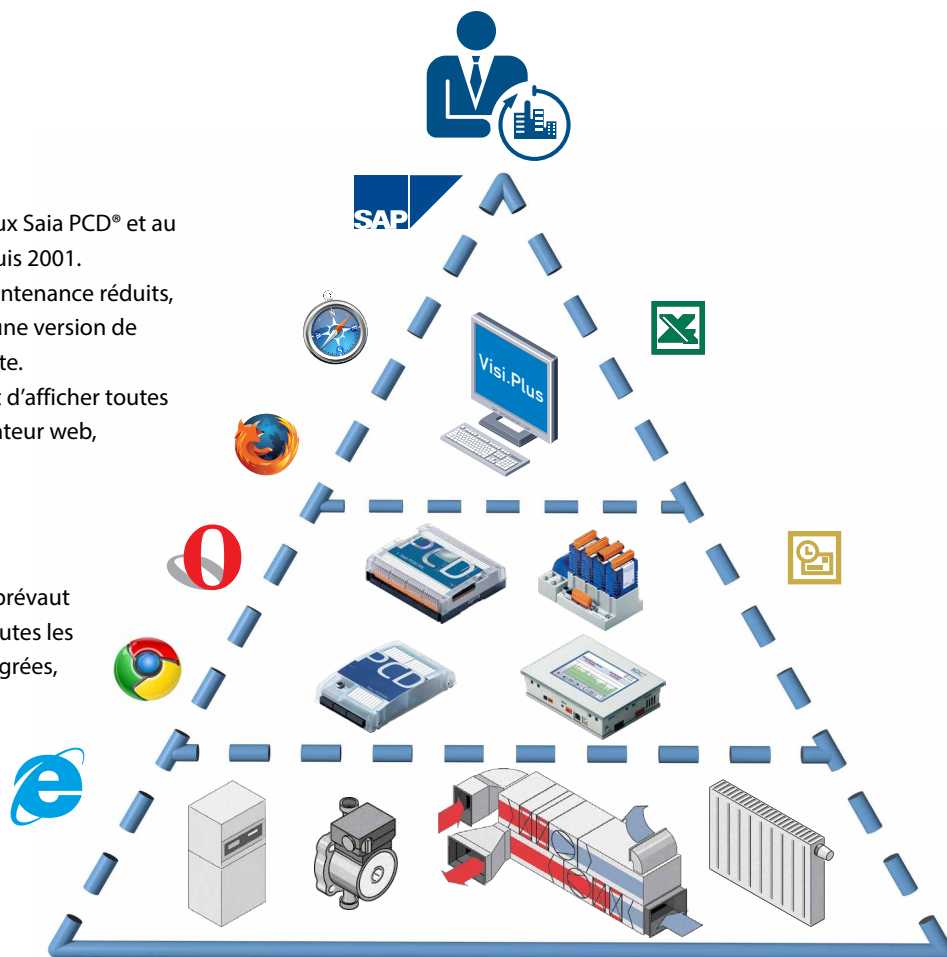
Et ce ne sont pas là que de vains mots ; c'est toute la stratégie de notre entreprise. Spécialistes de l'automatisation, notre réussite et notre force de frappe ne tiennent pas dans la suprématie ou l'universalité de notre offre sur le marché mondial mais dans notre aptitude à travailler en synergie avec tous les systèmes professionnels et éditeurs de logiciels de renom. Dans le même temps, nos solutions au niveau Gestion s'érigent en alternative aux architectures d'automatismes traditionnelles.

Logiciel de visualisation et de traitement des tâches de gestion pour la mise en œuvre fiable, efficace et économique de projets avec des systèmes d'automatisation Saia PCD®.

Points forts

- ▶ Une intégration parfaite et optimale aux Saia PCD® et au Saia PG5® : une réussite mondiale depuis 2001.
- ▶ Des coûts de mise en service et de maintenance réduits, grâce à une manipulation intuitive et une version de développement « Engineering » gratuite.
- ▶ Un serveur web embarqué permettant d'afficher toutes les données du procédé dans le navigateur web, sans surcoût.

L'ouverture qui caractérise les Saia PCD® prévaut aussi dans Visi.Plus : les interfaces avec toutes les applications courantes sont soit déjà intégrées, soit accessibles rétroactivement.



Le système de gestion Visi.Plus est utilisé avec succès dans divers domaine



Bâtiment

Visi.Plus est utilisé dans toutes sortes de bâtiments :

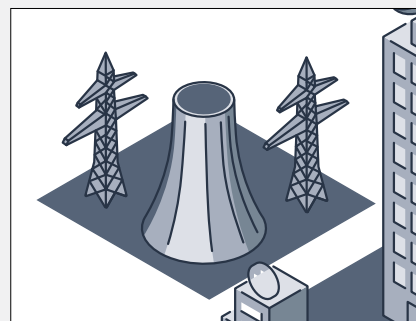
- ▶ Centres commerciaux
- ▶ Hôpitaux
- ▶ Bureaux



Transport

Visi.Plus est conçu pour les ouvrages de transport :

- ▶ Tunnels (ferroviaires/routiers)
- ▶ Aéroports
- ▶ Chauffage de gares ferroviaires



Énergie

Visi.Plus mesure et diffuse en toute fiabilité les données thermiques et énergétiques :

- ▶ Systèmes de cogénération
- ▶ Serveur de mesures énergétiques
- ▶ Centrale solaire

Développer avec Visi.Plus

Dès l'ébauche du projet, Visi.Plus garantit un soutien efficace et de précieux services qui vous permettent d'économiser en temps et en coût. L'édition « Engineering », incluse dans PG5, peut être utilisée pour la mise en service et l'optimisation. L'exécutable du système de gestion est activé à l'achat de la licence. La totalité des écrans de conduite et des paramètres est transférée automatiquement. Ces fonctions sont immédiatement disponibles.



Alarmes

- ▶ Liste des alarmes, y compris l'historique
- ▶ Transmission par courriel ou par SMS
- ▶ Vérification par le client final



Trends

- ▶ Enregistrement des circuits de réglage
- ▶ Contrôle d'optimisation
- ▶ Confirmation pour le client final



Affichages

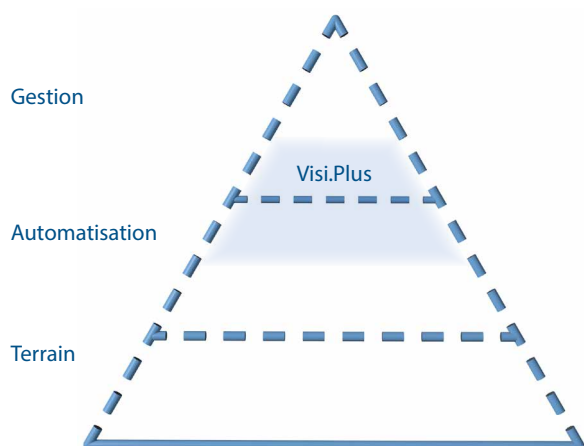
- ▶ Présentation de système complet
- ▶ Facile à configurer
- ▶ Optimisation par visualisation



Web

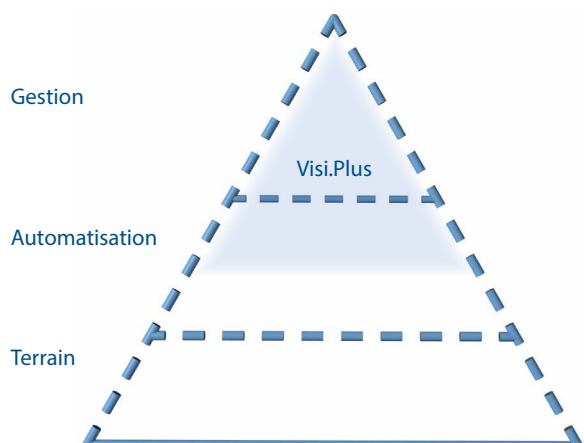
- ▶ L'accès à distance immédiatement possible
- ▶ Assistance à la clientèle des soins
- ▶ Contrôle par le planificateur / client final

Visi.Plus, outil de mise en service et d'optimisation



Licence -Runtime

Visi.Plus, système de gestion complet



Avantages :

- ▶ Vue immédiate de l'ensemble des tendances et alarmes
- ▶ Réduction du temps de mise en service grâce à une manipulation intuitive
- ▶ Environnement de développement inclus dans Saia PG5® et entièrement opérationnel
- ▶ Vérification aisée de tous les paramètres et réglages

Un petit pas pour l'intégrateur,
un grand progrès pour l'exploitant

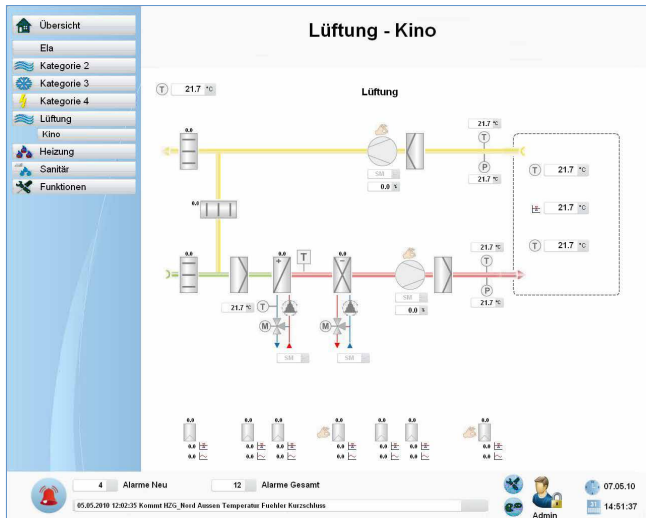
Avantages :

- ▶ Ouverture aux grands standards du marché (OPC, BACnet, Modbus, SQL, MS Office)
- ▶ Architecture évolutive, à coût optimisé, pour un large éventail d'usages
- ▶ Intégration parfaite d'un logiciel dédié Saia PCD® et Saia PG5®

Programmes d'exploitation

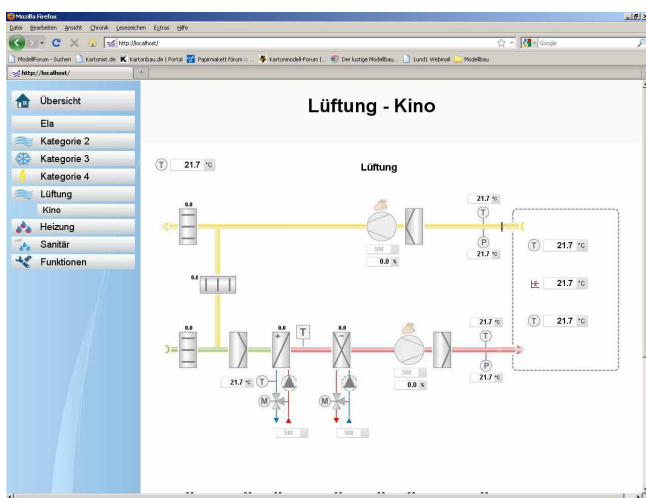
Affichage et édition graphiques

Tous les équipements utiles de l'installation peuvent être fidèlement représentés avec notre puissant éditeur graphique. L'emploi d'images vectorielles et pixellisées permet d'afficher aussi bien des vues d'ensemble que des informations de détail. Cet éditeur assure également la visualisation en mode Exploitation; il est donc possible de basculer à tout moment en mode Édition pour faire des réglages ou apporter des modifications (protégés par mot de passe).



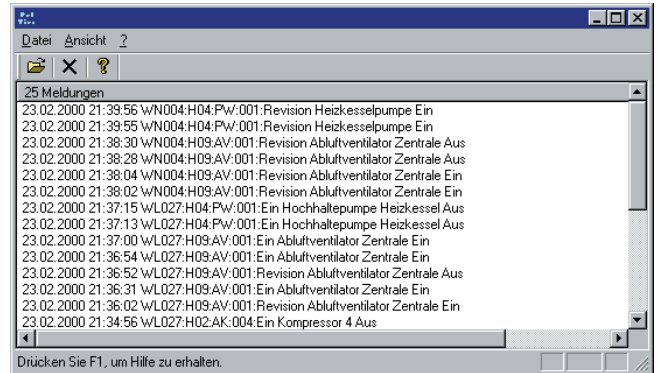
Serveur web

Toutes les pages créées avec l'éditeur graphique sont automatiquement stockées sous forme de pages web, qui peuvent ensuite être représentées et restituées sur un navigateur de type Internet Explorer en activant le serveur web Visi.Plus.



Consignation d'événements

Ce module enregistre et mémorise tous les événements survenant dans le système. L'afficheur de journaux et ses fonctions de filtrage permettent de représenter tous les événements majeurs en se pliant aux exigences de l'utilisateur.



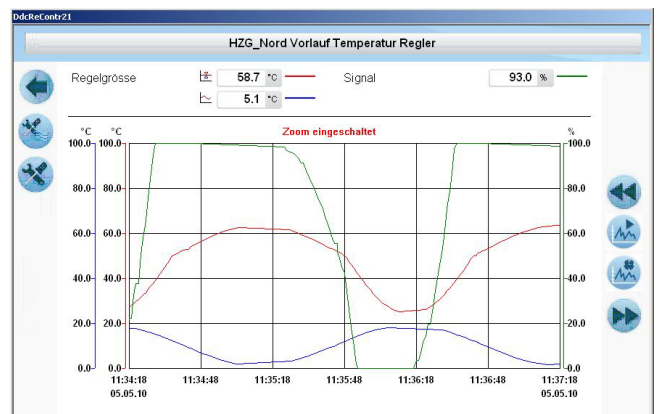
Gestion d'alarmes

C'est une fonction capitale pour tous les systèmes de gestion technique du bâtiment. Avec Visi.Plus, il est possible, en observant les valeurs de seuil, d'afficher la totalité des informations indispensables à l'utilisateur, dans une fenêtre d'alarmes en texte clair. On distingue deux listes d'alarmes: la première énumère la totalité des alarmes tandis que la seconde permet d'analyser chacune dans le détail.



Tendances

Ce module vous permet, par exemple, de recevoir un bilan énergétique mensuel de l'ensemble des consommations d'un bâtiment. Que ce soit pour votre facture d'eau, d'électricité ou de chauffage, ces courbes vous procurent tous les éléments d'analyse vous aidant à prendre des mesures pertinentes.



Pilote de communication

Le pilote SDriver

SDriver est utilisé pour communiquer avec les automatismes sur le protocole S-Bus. Il prend en charge tous les types de communication (interface série, modem, USB et TCP/IP). Tous les outils PG5 peuvent être utilisés parallèlement à SDriver étant donné qu'il est basé sur SCOMM-DLL. Le flux des données est optimisé, d'une part, grâce à l'utilisation de paquets de télégrammes générés automatiquement et, d'autre part, grâce à la hiérarchisation des télégrammes en fonction de leur catégorie (alarme, valeurs réelles ou de consigne, etc.).

PCDDriver

Ce nouveau pilote peut être utilisé pour lire les données PCD dans Visi.Plus comme alternative au SDriver. Le PCDDriver communique avec l'automate via Ethernet. La SComm.dll n'est plus utilisée. Il n'a pas besoin d'être licencié séparément. Les options de licence SDriver sont également valables pour le PCDDriver.

Visi.Plus comme client OPC

Pour permettre la connexion d'automatismes toutes marques, Visi.Plus fournit un client OPC qui lit les données provenant du serveur OPC d'un fournisseur externe et les entre automatiquement dans la base de données de Visi.Plus (DMS). L'utilisateur pourra les y récupérer pour les retraiter dans l'éditeur graphique ou les enregistrer dans la base de données historiques.

Pilote de BACnet

Ce pilote a été développé complètement indépendante du système, ce qui permet le balayage et la préparation de tous les objets. Une intégration optimale est obtenue cependant, avec des produits Saia PCD®. Ce pilote permet la communication entre un ou plusieurs dispositifs BACnet-capable et l'Visi.Plus.

Configuration requise

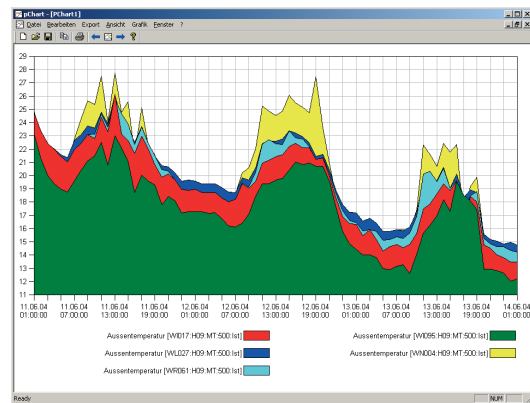
Visi.Plus requiert la configuration minimum suivante :

- ▶ Windows 7, Windows 10
- ▶ Windows Server 2008 R2, Windows Server 2012

Programmes complémentaires

Affichage de tendances Chart

Vous voulez consulter toutes les tendances compilées ou les exporter? Chart est à votre service. Il vous permet à tout instant d'effectuer votre propre sélection de données, qui peuvent s'afficher dans plusieurs couleurs et à différentes échelles.



Téléalarmes par e-mail/SMS



Quand il s'agit de surveiller les installations techniques d'un bâtiment, il faut impérativement s'assurer qu'en l'absence des agents d'astreinte, les messages de défaillance sont transmis rapidement et en toute sécurité. Qui plus est, la numérotation à distance autorise le diagnostic direct du message de défaillance, évitant ainsi toute intervention sur site inutile. L'alarme se fait par SMS ou e-mail.

MALM ESPA 4.4.4

Il est possible de transférer des alarmes vers des systèmes de télécommunication dotés d'une interface ESPA 4.4.4 (série, de type RS-232) afin qu'elles soient affichées sur l'écran d'un téléphone situé sur le réseau téléphonique local.

pCalc

Calcul pour l'analyse énergétique et la surveillance d'installations, jusqu'à 1000 formules avec chacune 16 variables

- ▶ Processeur Core 2 Duo
- ▶ 1024 Mo de RAM (plus le nombre d'entrées/sorties DMS est élevé, plus il faut de mémoire !)
- ▶ Disque dur avec au moins 1 Go de mémoire libre
- ▶ Lecteur de CD-ROM (ev. sauvegarde externe des données avec un graveur CD)

Références de commande

Visi.Plus est proposé aux intégrateurs système en trois versions de base. Le pack adapté aux besoins de l'exploitant peut être installé et complété par des modules d'extension en fonction des tâches à accomplir et de la complexité de l'installation.

Type	Packs Saia Visi.Plus en allemand et en anglais (1 licence par projet)
PCD8.VP-MINI	Pack allégé « Visi.Plus Mini » Système de gestion de données, système de base de données, éditeur graphique, outil de développement, ordonnanceur, enregistrement de tendances et d'alertes et pilote Saia pour 1000 données (env. 65 points de données matériels)
PCD8.VP-BASIC	Pack de base « Visi.Plus Basic » Système de gestion de données, système de base de données, éditeur graphique, outil de développement, ordonnanceur, enregistrement de tendances et d'alertes, report d'alertes par SMS/courriel (MALM), consignateur d'événements (PRT) et pilote Saia pour 10 000 données (env. 650 points de données matériels)
PCD8.VP-STD	Pack standard « Visi.Plus Standard » Système de gestion de données, système de base de données, éditeur graphique, outil de développement, ordonnanceur, enregistrement de tendances et d'alertes, report d'alertes par SMS/courriel (MALM), consignateur d'événements (PRT), affichage de tendances (pChart), serveur Web 2 et pilote Saia pour 100 000 données (env. 6 500 points de données matériels)
PCD8.VP-UPGRADE	Visi.Plus Update – Mise à jour de la version (selon le logiciel Visi.Plus du client)
PCD8.VP-SWDONGLE	Software Dongle – un dongle de logiciel est un fichier informatique qui peut être utilisé à la place de la clé matérielle. Le dongle de logiciel est lié à une licence de projet et l'ordinateur (adresse IP et le disque local)

Options du pilote Saia – Complément aux packs Visi.Plus

PCD8.VP-SBUS10K	Option pour packs Visi.Plus Pilote S : 10 000 données supplémentaires (env. 650 points de données matériels)
PCD8.VP-SBUS25K	Option pour packs Visi.Plus Pilote S : 25 000 données supplémentaires (env. 1625 points de données matériels), impossible avec la version allégée !
PCD8.VP-SBUS50K	Option pour packs Visi.Plus Pilote S : 50 000 données supplémentaires (env. 3250 points de données matériels), impossible avec la version allégée !

Modules optionnels – Complément aux paquets Visi.Plus

PCD8.VP-GE2	Editeur graphique GE2 exécutable, deux consoles supplémentaires
PCD8.VP-GE5	Editeur graphique GE5 exécutable, cinq consoles supplémentaires
PCD8.VP-GE10	Editeur graphique GE10 exécutable, dix consoles supplémentaires
PCD8.VP-PRT	Consignateur d'événements (PRT) (contenu dans les packs de base et standard)
PCD8.VP-PCHART	pChart – Outil de représentation de tendance Chaque utilisateur (1 à 10) paie une licence pChart complète (un utilisateur du pack standard)
PCD8.VP-PCALC	pCalc – Calculs pour l'analyse énergétique et la surveillance des installations, jusqu'à 1000 formules de 16 variables chacune.
PCD8.VP-MALM	MALM – Report d'alertes par SMS/e-mail (contenu dans la version de base et dans la version standard)
PCD8.VP-MALMESP	MALM ESPA 4.4.4 – Envoi de téléalertes par protocole ESPA (option supplémentaire à MALM)
PCD8.VP-ESPA	ESPA 4.4.4 – Réception d'alertes et messages via le protocole ESPA dans Visi.Plus
PCD8.VP-WA2	Serveur Web 2 – basé sur HTML5 pour 2 connexions simultanées supplémentaires
PCD8.VP-WA5	Serveur Web 5 – basé sur HTML5 pour 5 connexions simultanées supplémentaires
PCD8.VP-WA10	Serveur Web 10 – basé sur HTML5 pour 10 connexions simultanées maximum
PCD8.VP-WA-UPGR	Mise à jour de l'ancienne version vers le nouveau serveur Web

Autres pilotes

PCD8.VP-OPC1	OPC1 – Client OPC Client pour 250 données
PCD8.VP-OPC2	OPC2 – Client OPC Client pour 1000 données
PCD8.VP-OPC3	OPC3 – Client OPC Client pour 10 000 données
PCD8.VP-BACNET	BACnet – pilote pour 2500 objets BACnet
PCD8.VP-BACNET10	BACnet – pilote pour 10 000 objets BACnet

Saia-Burgess Controls AG
Bahnhofstrasse 18
3280 Morat
Suisse
T +41 26 580 30 00
F +41 26 580 34 99
www.saia-pcd.com
info.ch@saia-pcd.com
www.sbc-support.com

Saia Burgess Controls
9 avenue du Marais
Parc des Algorithmes
Bâtiment Sophocle
95100 Argenteuil | France
T + 33 1 39 96 49 59
F + 33 1 39 96 49 91
www.saia-pcd.fr
info.fr@saia-pcd.com
www.sbc-support.com

