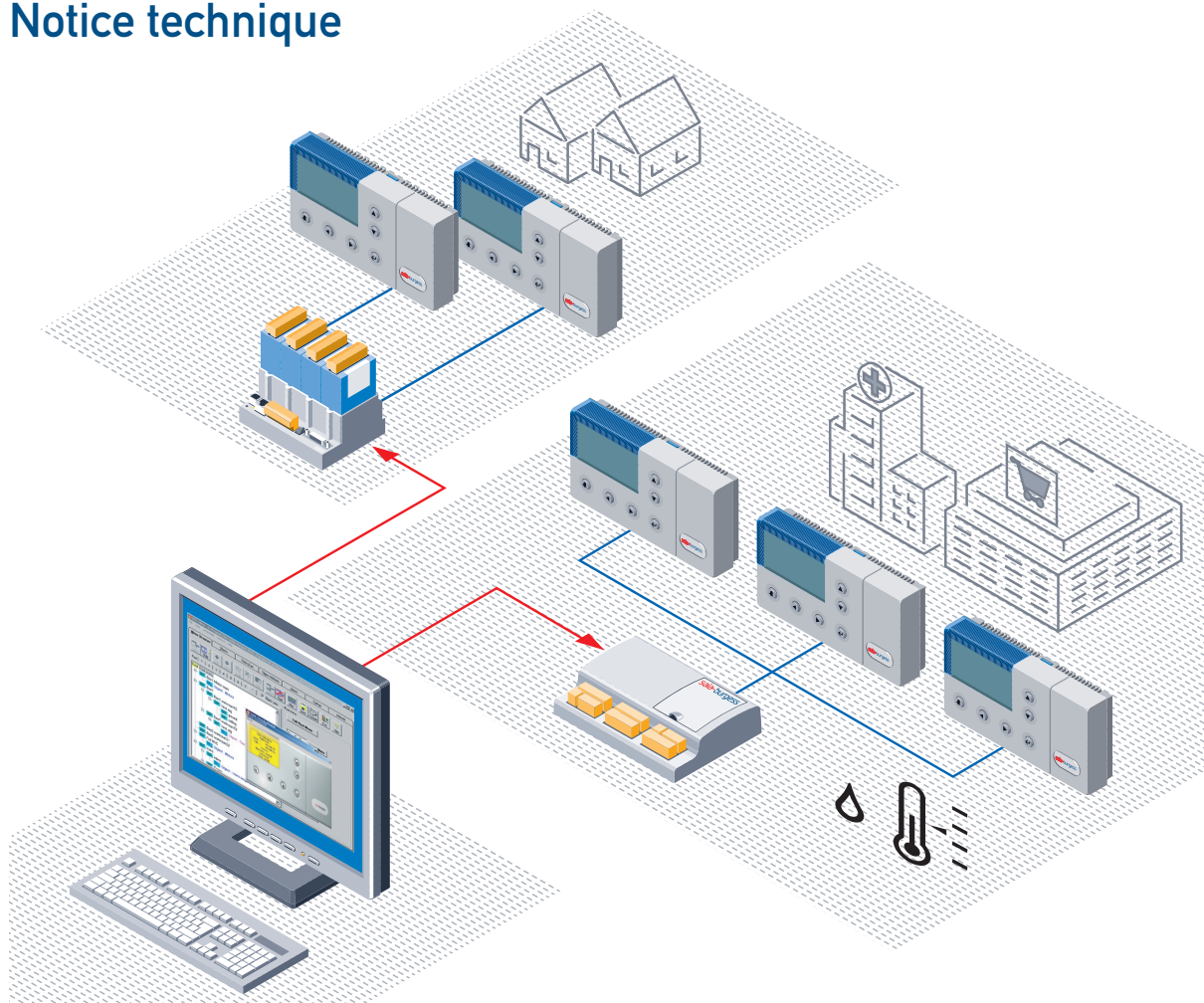


Notice technique



Nouveau pupitre Saia® PCD7.D290 pour le contrôle d'ambiance

Controls Division

Le contrôle d'ambiance ne va pas sans composants rapidement adaptables aux besoins de chaque profil d'utilisateurs. Bienvenue au dernier-né de la gamme DDC.Plus, le PCD7.D290.

Points forts :

- Boîtier ergonomique en plastique blanc
- Grand écran graphique de 128x64 pixels et 8x20 caractères avec rétro-éclairage par DEL
- Six touches avec effet déclic et avec rétro-éclairage par DEL permettant une adaptation sur mesure à tous les paramètres utiles de la pièce
- Capteurs de température et d'humidité intégrés : l'automate externe peut directement agir sur l'ambiance de la pièce
- Raccordement au niveau automate par liaison point à point ou bus : l'API prend en main toutes les tâches de contrôle-commande et de régulation
- Montage mural direct

Éditeur de pupitre opérateur « HMI-Editor » : un additif au logiciel de programmation PG5

Pour répondre à tous les besoins de l'utilisateur, le PCD7.D290 fait partie intégrante de l'outil HMI-Editor ; celui-ci permet de configurer en toute commodité le pupitre et d'éditer des textes et des symboles à l'écran.

Éditeur d'icônes « Icon-Editor » : automatiquement installé dans le PG5

L'unique outil de création de bibliothèque d'icônes exploitée dans HMI-Editor.

Quelques exemples applicatifs de connexion entre PCD7.D290 et Saia® PCD/PCS

Exemples avec un automate PCS1 à interfaces intégrées

Application 1 avec un PCD7.D290

Liaison RS 232 RTS/CTS

Avec fonctions graphiques (icônes).

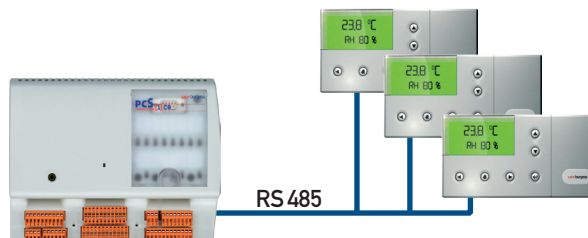


Application 2 avec trois PCD7.D290

Liaison bus RS 485

Sans fonctions graphiques.

Quand un pupitre est actif, les autres sont occupés.



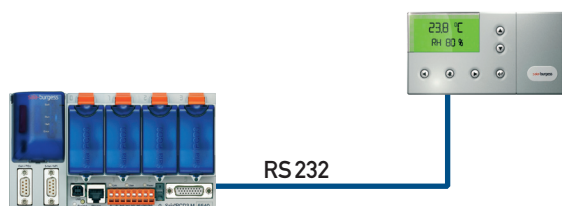
Nombre de PCD7.D290	Port n° 0	Port n° 1
1	RS 232	
6 maxi		RS 485 (en bus)

Exemples avec un automate PCD3.M3

Application 3 avec un PCD7.D290

Liaison RS 232 sans lignes de contrôle

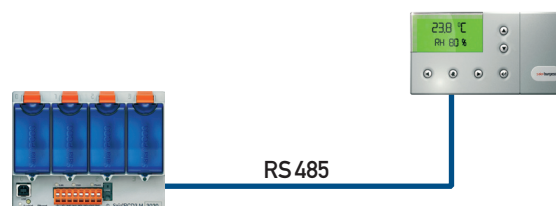
Avec fonctions graphiques (icônes).



Application 4 avec un PCD7.D290

Liaison bus RS 485

Sans fonctions graphiques.



Nombre de PCD7.D290	Port n° 1 (F120)	Port n° 2
1	RS 232	
6 maxi		RS 485 (en bus)

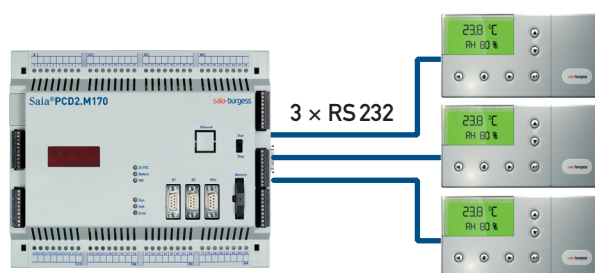
Exemples avec un automate PCD2.M170

Application 5 avec trois PCD7.D290

Liaison RS 232 RTS/CTS

Avec fonctions graphiques (icônes).

Quand un pupitre est actif, les autres sont occupés.

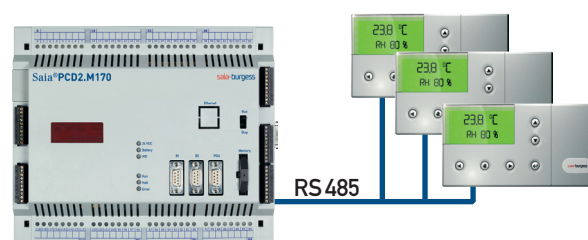


Application 6 avec trois PCD7.D290

Liaison bus RS 485

Sans fonctions graphiques.

Quand un pupitre est actif, les autres sont occupés.



Nombre de PCD7.D290	Port n° 0	Port n° 1	Port n° 1	Ports n° 2 à 5
6 maxi	RS 232	RS 232		RS 232
6 maxi			RS 485 (en bus)	

L'éditeur d'applications IHM : « HMI-Editor »

Il est tout à fait conseillé d'utiliser HMI-Editor pour créer une application IHM destinée au PCD7.D290, ainsi qu'à toute la gamme de terminaux couplés aux automates Saia®PCD et au Saia®PCS1 à écran intégré.

HMI-Editor permet de créer une arborescence de menus, de définir des niveaux de mot de passe, d'afficher et de modifier des variables, d'accéder aux paramétrages internes des boîtes de fonctions (« FBox » sous FUPLA) et de créer une liste d'alarmes. Il est possible d'insérer dans le programme des icônes statiques et dynamiques.

Topologie à plusieurs pupitres : on ne peut utiliser qu'un seul pupitre à la fois ; toute connexion de l'utilisateur sur un pupitre place les autres pupitres dans l'état occupé.

Certaines fonctions du HMI-Editor ne sont pas supportées en topologie bus (RS 485).

Organisation des menus

Contrairement aux éditeurs du commerce, cet éditeur de pupitre opérateur présente une structure « arborescente » découpée en menus et sous-menus, eux-mêmes subdivisés en d'autres sous-menus, et ainsi de suite. Au bas de cette hiérarchie, le dernier menu ou sous-menu pointe vers un OBJET.

Ressources

Les variables (associées aux éléments et comprenant les objets) sont automatiquement importées du PG5.

Importation d'objets prédéfinis

Un bouton permet d'importer une bibliothèque d'objets (CVC, modem) assortie de tous ses textes prédéfinis.

Icônes et gestion d'icônes

Une « icône » est la représentation à l'écran d'un objet prédéfini ; les barres d'état en comptent toujours 6.

On peut importer un maximum de 20 icônes dans un fichier IHM, créer des éléments de menu avec une icône (statique) et 2 lignes de texte, ou encore activer par un indicateur ou sélectionner par une valeur de registre des icônes dynamiques.

Gestionnaire de langues

Il édite simultanément la totalité du texte en 5 langues, dans un même projet IHM.

Alarmes

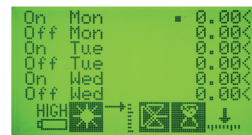
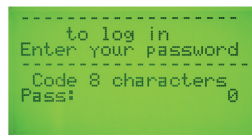
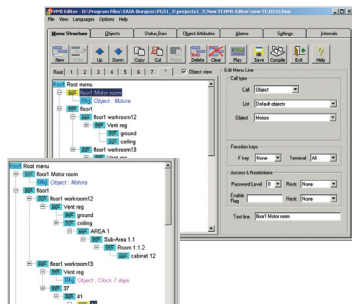
Cet onglet sert à créer une liste d'alarmes associées aux indicateurs et d'en définir les messages dans le tampon.

Protection par mot de passe

On distingue 10 niveaux de mot de passe, de 4 ou 8 caractères (ou de longueur variable).

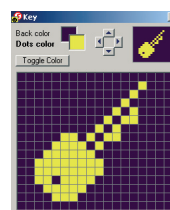
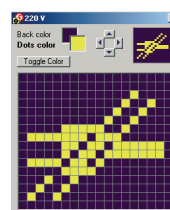
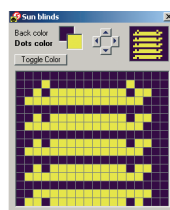
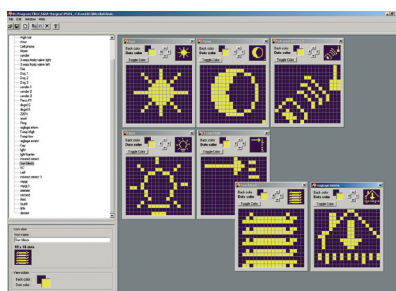
Commande d'importation de projets IHM

Elle autorise l'importation, dans un nouveau projet, de tout segment d'application IHM existante.



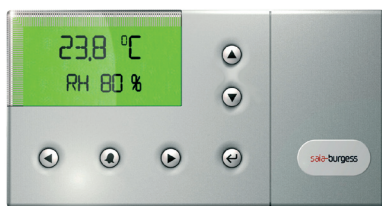
L'éditeur d'icônes : « Icon-Editor »

Installé automatiquement dans le PG5 hébergeant HMI-Editor, il est accessible par le menu déroulant « Outils ». C'est le seul instrument de création de bibliothèque d'icônes utilisable dans HMI-Editor. Il travaille avec une bibliothèque à la fois et peut contenir un grand nombre d'icônes ; à son ouverture, une seule bibliothèque est accessible par défaut. Rectangle de 18×16 pixels, l'icône est très simple à créer et librement paramétrable selon les exigences de l'application.



PCD7.D290

Caractéristiques techniques



Affichage

Type	Graphique
Dimensions	8 x 20 caractères - 128 x 64 pixels
Taille des caractères (l x h)	2,5 x 3,5 mm
Jeu de caractères	ASCII (Europe occidentale)
Réglage du contraste	Par logiciel ou paramétrage
Rétroéclairage	Allumage/extinction de DEL

Clavier

Nombre de touches	6
Touches à répétition automatique	oui
Buzzer	oui
DEL	6. rétroéclairage par les touches

Mémoire (PCD/ PCS1)

	selon API
--	-----------

Horodateur

	sur API
--	---------

Interfaces de transmission

Vers Saia® PCD ou PCS	RS 232 / RS 485
Protocole	point à point / bus
Prise de contact (handshake)	sans / avec RTS/CTS

Interfaces de mesure

Capteur de température CTN	0 à 45 °C
Capteur d'humidité capacitif	5 à 95 % (humidité relative)

Logiciels

Utilisant les ressources du PG5	HMI-Editor
Affichage graphique	oui ¹⁾
Répétition automatique	oui
DEL buzzer	oui
Commande buzzer	oui ²⁾

Caractéristiques électriques et climatiques

Tension d'alimentation	19 à 30 VCC / VCA
Consommation sous 24 VCC	30 à 150 mA avec rétroéclairage
Température de fonctionnement	0 à 50 °C
Température de stockage	-25 à +70 °C
Hygrométrie	5 à 95 % sans condensation
Protection frontale	IP 40

¹⁾ Icônes seulement sur liaison RS 232

²⁾ Seulement sur liaison RS 232

Références de commande

Désignation	Descriptif	Masse
PCD7.D290	Pupitre pour le contrôle d'ambiance à affichage graphique. montage mural	200 g
PG5	Progiciel PG5 + éditeurs HMI-Editor et Icon-Editor	
Manuel	N° 26/841	

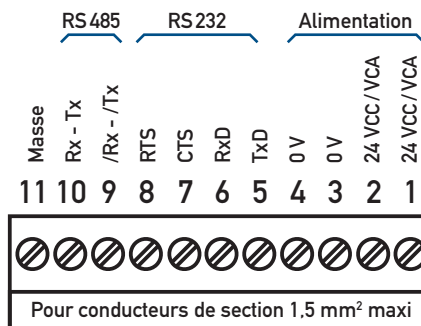
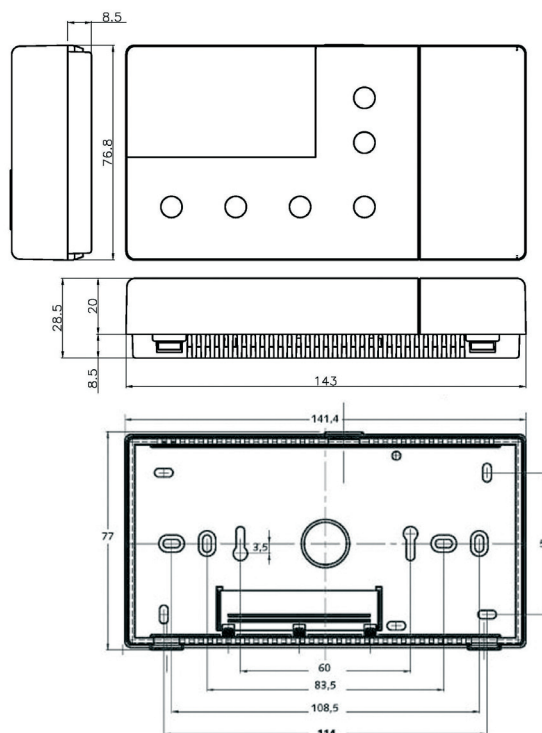
Contact

Suisse et International

Saia-Burgess Controls SA
Rue de la Gare 18, CH-3280 Morat/Suisse
T +41 (0)26 / 672 71 11 - F +41 (0)26 / 672 74 99
www.saia-pcd.com, pcd@saia-burgess.com

Site Internet du Support technique : www.sbc-support.ch

Encombrement et montage



Ce dépliant vous a été remis par :