

# 5.7" Saia PCD® Energy Manager

Das Bediengerät Energy Manager hat ein 5.7" TFT-Display, welches im VGA- und ¼ VGA-Modus betrieben werden kann. Für die Kommunikation sind standardmässig Ethernet und USB sowie 2 × RS-485 Schnittstellen an Bord. Das Gerät verfügt zudem über eine Echtzeit-Uhr, einen Kartenslot und eine Batterie.

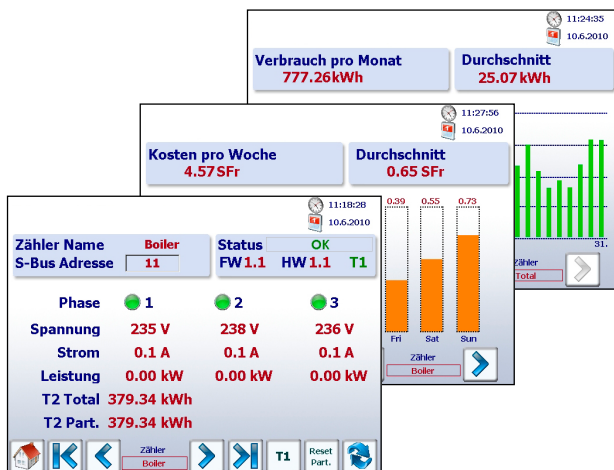
Der Energy Manager ist sofort ohne Programmierkenntnisse und Software-Engineering einsetzbar. Alle angeschlossenen Energiezähler werden im Setup-Menü automatisch angemeldet. Sofort sind Energieerfassung, Visualisierungsapplikation und Datenspeicherapplikation betriebsbereit. Auf die historischen sowie aktuellen Daten (CSV/Excel-Files) und die Web-Visualisierung kann über den integrierten AutomationServer per FTP und HTTP von überall zugegriffen werden. An das Energy Manager Bediengerät können bis zu 128 ein- und dreiphasige busgekoppelte Energiezähler angeschlossen werden.

## Hauptmerkmale

- 5.7" Farb TFT-Display /VGA-Auflösung
- Protokollierung der Energiezähler Daten in CSV
- STEP7® programmierbar
- 1 GB SD-Flash-Karte
- Digitale Eingänge / Ausgänge
- Integrierte Echtzeituhr & Batterie
- USB / Ethernet / RS-485
- Automation Server
- Unterstützt bis zu 128 Energiezähler ALD1, ALE3 oder AWD3 mit integrierter serieller S-Net Schnittstelle

## Vorkonfigurierte Webseiten

- Aktuelle und historische Energiedaten und -kosten pro Tag, Woche, Monat und Jahr
- Einstellungen für Zähler und Bediengerät
- Zählerwerte



## Technische Daten

### Allgemeine Daten

Versorgungsspannung	18...32 VDC
Stromaufnahme	max 500 mA bei 24 VDC
Schutzart (front)	IP 65
Abmessungen (B x H x T) mm	202 x 156 x 50
Ausschnitt (B x H) mm	189 x 142
Temperaturbereich	Betrieb: typisch 0...50 °C Lagerung: -20...+70 °C
Feuchtigkeit	Betrieb: 10 bis 80% Lagerung: 10 bis 98% kondensierend
Echtzeituhr	Batterie-Backup zur Beibehaltung der Daten
Batterie	Lithium Renata CR 2032 (Datensicherung 1...3 Jahre)
Prozessor	Coldfire
Speicher für lokalen Web-Server	4 MB Flash
SD-Karte	1 GB
Anzahl Energiezähler	Bis zu 128 mit integrierter serieller S-Net Schnittstelle

### Display

Bildschirm: Farben	65 536
Display	5.7" TFT
Auflösung / Pixel	VGA 640 x 480
Touchscreen	Resistiver Touchscreen
Kontrasteinstellung	ja
Hintergrundbeleuchtung	LED

### Schnittstellen

Ethernet 10 / 100 M	1 x RJ-45
USB 12 M	1 x Client
Serial 1	1 x RS-485 MPI
Serial 2	1 x RS-485 S-Bus
Betriebssystem	SBC NT
Browser	SBC Micro-Browser
Server	Web-Server (HTTP D) / FTP-Server

### Softwarewerkzeuge

Grafik-Editor	SBC Web-Editor
SPS-Software	STEP7 von Siemens (bis zu 4096 Flags, 2048 FC-, 2048 FB-, 512 DB-Bausteine)

### 3 Eingänge für 24 VDC Signalerfassung

Stromaufnahme	4 mA
Verzögerung Eingangsfiler	8 ms

### 3 Eingänge für Pulssignal- Erfassung

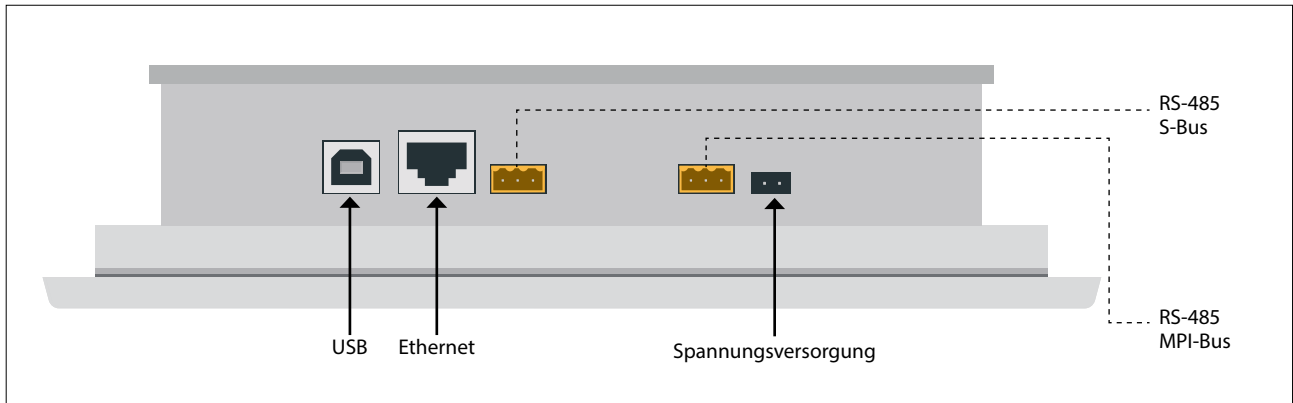
Bezogen auf Pulsmeter-Norm	CEI62053-031
----------------------------	--------------

### 3 Relaisausgänge zur Umschaltung 24 V / 1A

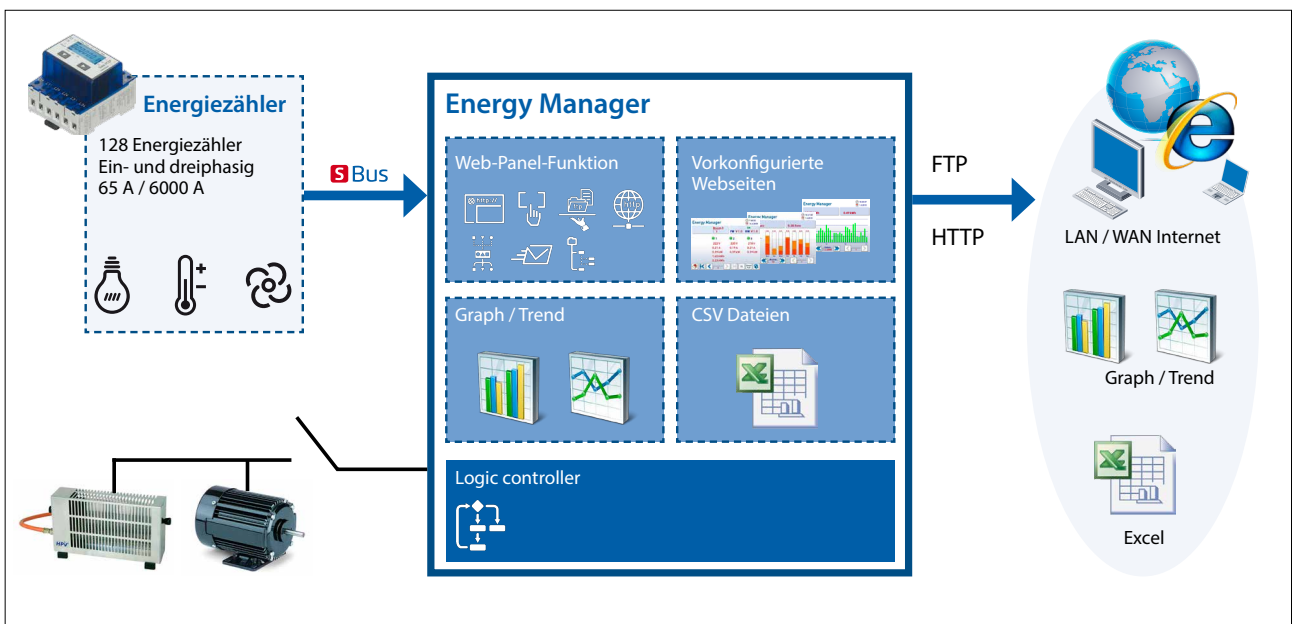
Schaltleistung ≤ 12 VDC	typischerweise 200 mW
Kontaktsschutz	39 V bidirektional
Kontaktsschutzbeschaltung	RC Filter für Dämpfung der Welligkeit

\*STEP ist eine eingetragene Marke von Siemens AG

## Anschlüsse



## Funktion



- ▶ Alle Energiemanager- und Energiezähler-Einstellungen werden im Setup des Bediengeräts festgelegt
- ▶ Problemloses Erweitern oder Ersetzen der integrierten Visualisierung mit S-Web Editor
  - ▶ Flexibel an Kundenapplikation anpassbar
- ▶ Vorkonfigurierte Web-Visualisierung
  - ▶ Kein Programmieren notwendig
  - ▶ Sofort betriebsbereit



## Bestellinformationen

Typ	Beschreibung	Gewicht
PCD7.D457ET7F	Energy Manager Base-Line-Ausführung mit S7 LC	1100 g

### Saia-Burgess Controls AG

Bahnhofstrasse 18 | 3280 Murten, Schweiz  
 T +41 26 580 30 00 | F +41 26 580 34 99  
 www.saia-pcd.com

support@saia-pcd.com | www.sbc-support.com