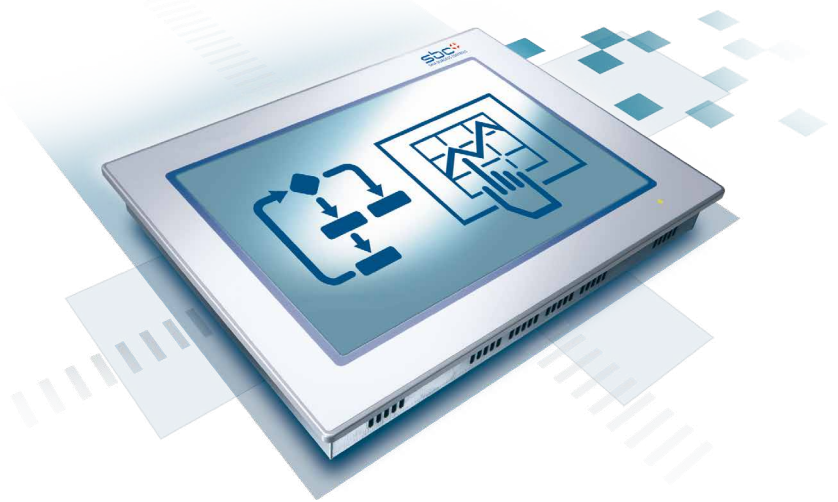


# 12.1" TFT/SVGA Pupitre web MB programmable Saia PCD7.D412DT5F

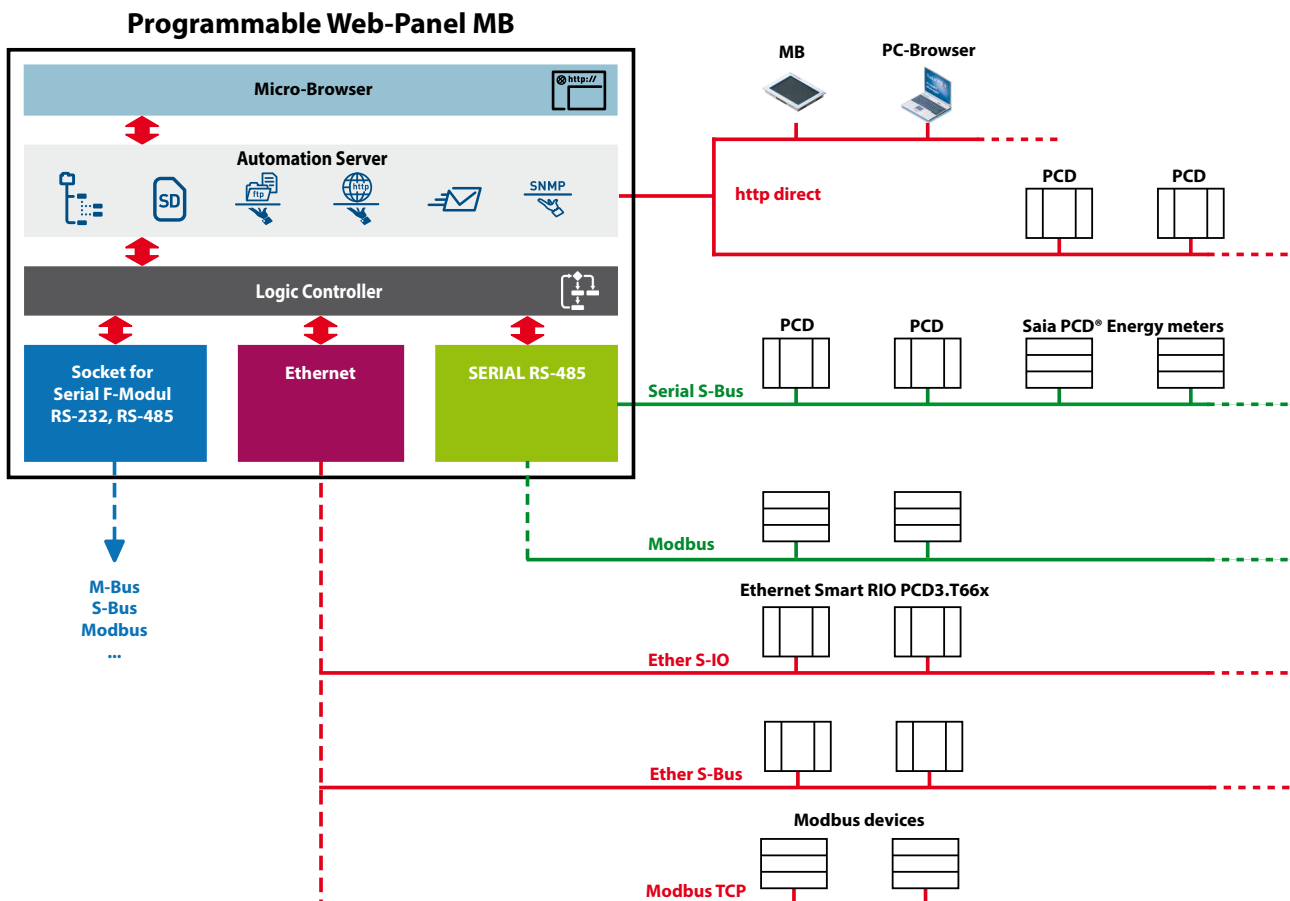


Ce nouveau type de produit combine les fonctions de pupitre web, de serveur d'automatisation, de contrôle et de gestion en un seul et unique appareil. Le contrôleur logique intégré peut être programmé avec l'outil de programmation Saia PG5®, pour exécuter des applications de commande simples ou des fonctions HMI complexes.

La combinaison d'un serveur d'automatisation, de larges capacités de stockage et de multiples possibilités de communication sont idéales pour assimiler ce pupitre à une station de gestion et un concentrateur de données.

Ce pupitre web programmable 12" est doté d'un écran couleur TFT haute qualité, avec résolution SVGA (800 X 600 pixels), rétro-éclairage par DEL, écran tactile laminé à technologie cinq fils.

## Bloc fonctionnel (fonctionnalité)



## Caractéristiques techniques

### Données générales

Tension d'alimentation	18...32 VCC
Puissance absorbée	max 600 mA sur 24 VCC
Protection frontale	IP 65
Dimensions (L x H x P) mm	319 x 264 x 60
Découpe (L x H) mm	300 x 244
Plage de température	Opération : 0...50 °C typique Stockage : -25...+70 °C
Humidité relative	Opération : 10 à 80 % Stockage : 10 à 98 % sans condensation
Processeur	Coldfire CF5373L, 240 MHz
Horloge (RTC)	Sauvegarde par la batterie pour conservation des données
Batterie	Lithium Renata CR2032 (conservation 1...3 ans)
Statut DEL frontale	Multicolore

### Écran

Écrans couleur	65'536
Écran	12.1" TFT
Résolution/Pixels	SVGA 800 x 600
Écran tactile	Écran tactile résistif cinq fils
Réglage du contraste	Oui
Rétroéclairage	DEL - durée de vie de 50 mille heures

### Contrôleur logique

Programme utilisateur, ROM /BD/texte	1 Moctets
RAM BD/texte	1 Moctets
Supports	16'384 bits mémoires / 16'384 registres
Sauvegarde pour programme utilisateur	Programme utilisateur toujours sauvegardé sur carte SD intégral µ et donc bénéficie toujours d'une sauvegarde, même sans batterie !
Système de fichiers utilisateur	128 Moctets sur carte
Programme durée de cycle	10 cycles / sec maximum

### Protocoles niveau terrain

Bus SérieL-S, bus Ether-S, Ether-S-IO
Modbus RTU, Modbus ASCII ou TCP, M-Bus

### Services Internet

Navigateur	SBC Micro-Browser
Serveur HTTP	Visualisation avec navigateur web et pupitre web
Serveur FTP	Simple échange de données
TCP/IP	Communication efficace
Client SMTP	E-Mails avec pièces jointes (par ex. fichiers journaux)
Client DHCP et DNS	Connexion simplifiée aux réseaux IP
Client SNTP	Synchronisation de l'horloge interne

### Interfaces

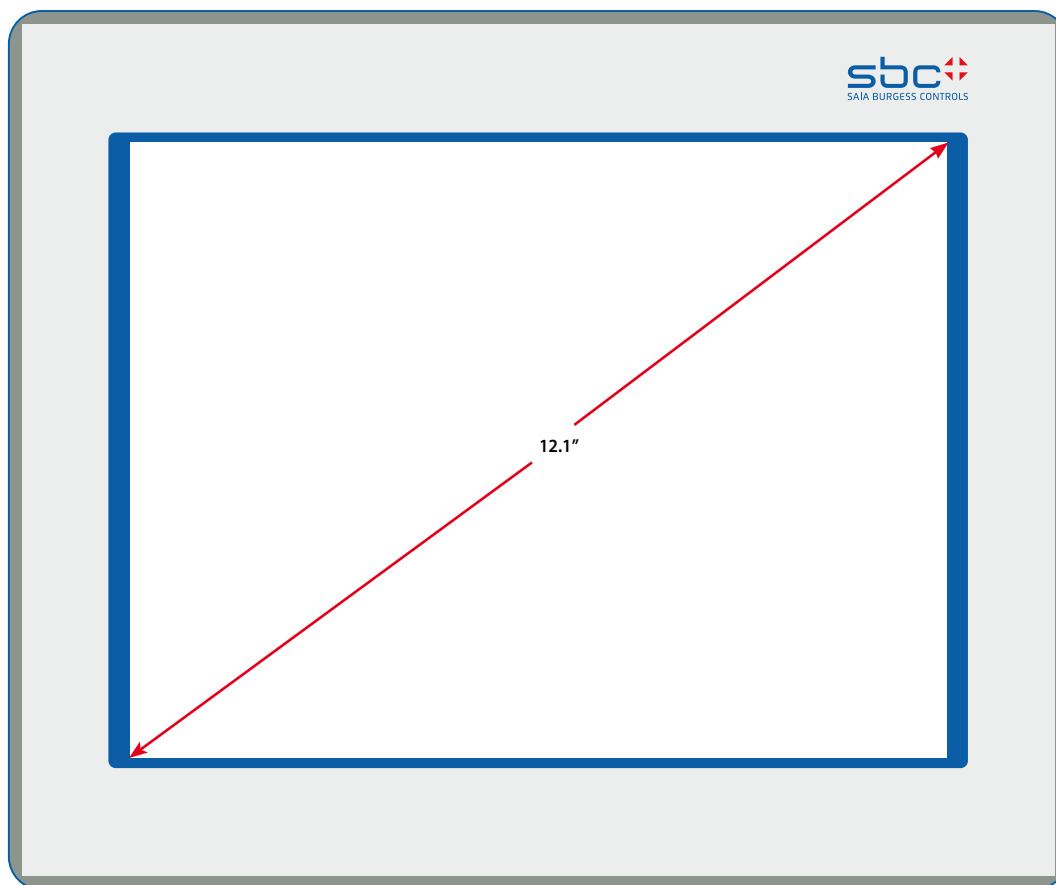
Ethernet 10 / 100 M	2 x RJ45 (Switch)/http direct
USB 12 M	1 x client
Série jusqu'à 115 kB	RS-485 & port pour PCD7.F1xxS

### Programme

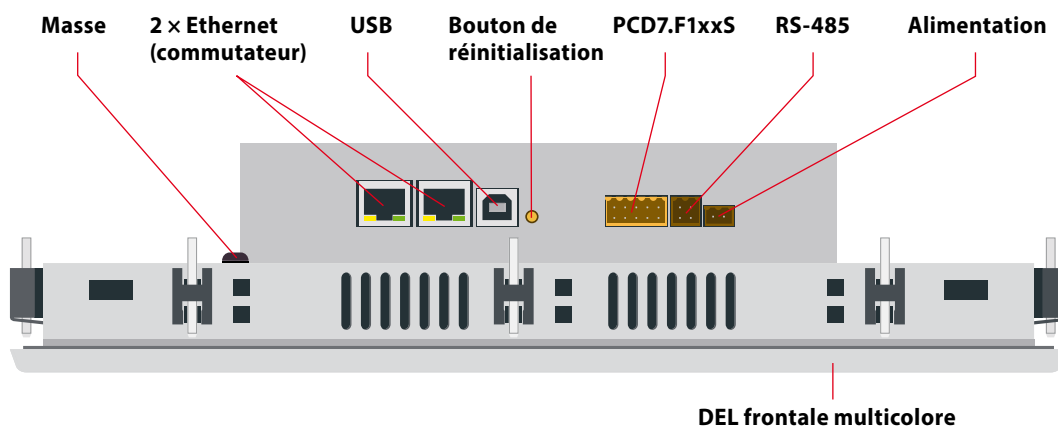
Saia PG5®	Outil de programmation pour applications PLC (IL, FULPA and GRAFTEC)
Saia PG5® Web-Editor	Editeur graphique pour SBC Micro-Browser



## Vue frontale

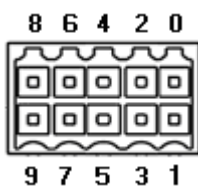


## Installation



## Connexions

### PCD7.F1xxS



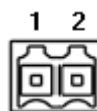
Broches de connexion	Signal RS-232	Signal RS-485
0	GND	GND
1	TXD	D
2	RXD	/D
3	RTS	
4	CTS	
5	GND	GND
6	DTR	
7	DSR	
8	COM	
9	DCD	

### RS-485



Broches de connexion	Signal
1	GND
2	NC
3	/D
4	D

### Alimentation



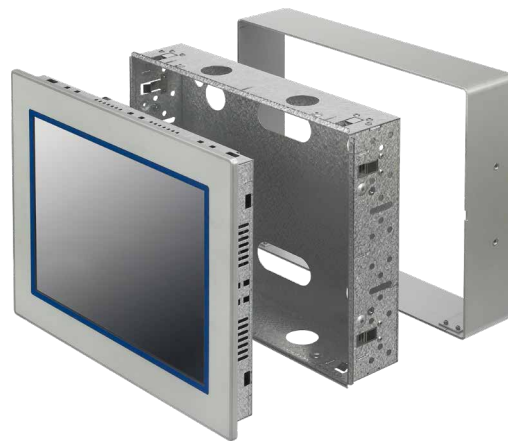
Broches de connexion	Signal
1	24 V (+)
2	GND (-)

## Références de commande

Modèle	Description	Poids
<b>Pupitre web programmable avec SBC Micro-Browser embarqué</b>		
<b>PCD7.D412DT5F</b>	Pupitre Web programmable avec Micro-Browser embarqué, Base line 12.1" TFT SVGA, 800 × 600 pixels, 65'536 couleurs avec écran tactile, rétroéclairage transmissif par DEL, programmable avec l'outil Saia PG5® (USB), système de fichiers de 128 Moctets, serveurs web et FTP, 2× Ethernet TCP/IP (switch), RS-485 et port pour PCD7.F1xxS, montage encastré sur panneau	2.700 g
<b>PCD7.D412DT5F</b>	Pupitre Web programmable PCD7.D412DT5F avec Micro-Browser embarqué, avec face frontale neutre (sans logo SBC et type)	2.700 g
<b>SKU Accessoires</b>		
<b>PCD7.D412-IWS</b>	Kit pour montage encastré	1.200 g
<b>PCD7.D412-OWS</b>	Kit pour montage saillant	1.600 g
<b>3 230 9178-001</b>	Set de fixation (4 pièces) pour pupitre Web avec Micro-Browser embarqué, pour D412DTxF (util. 2 set)	24 g
<b>3 230 9178-002</b>	Set de fixation (6 pièces) pour pupitre Web avec Micro-Browser embarqué	36 g



Kit pour montage encastré  
PCD7.D412-IWS



Kit pour montage saillant  
PCD7.D412-OWS