

12,1 Zoll TFT/SVGA Programmierbares Web-Panel MB Saia PCD7.D412DT5F

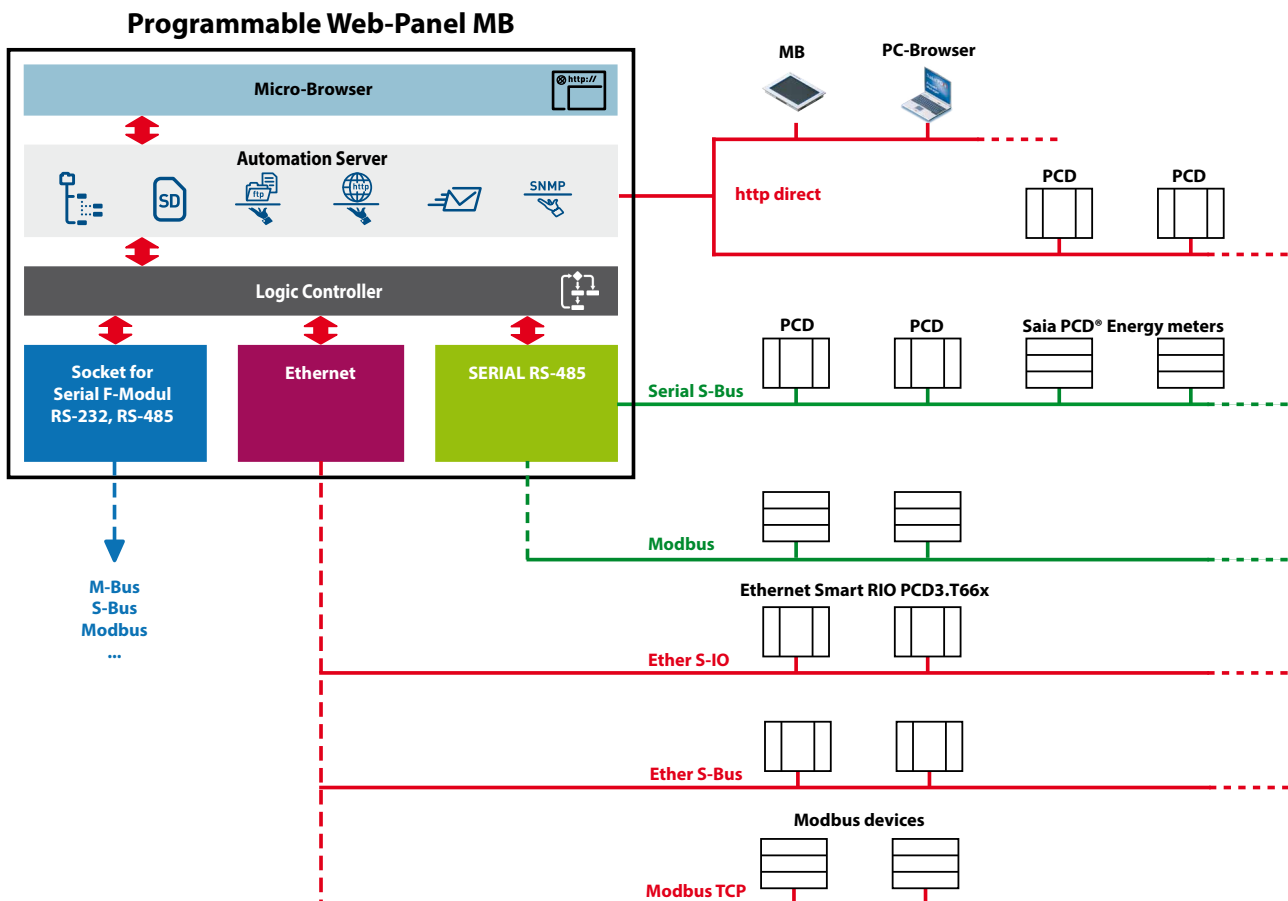


Der neue Produkttyp verbindet Web-Panel und Automatisierungsserver mit Steuerungs- und Management-Funktionen in einem Gerät. Die integrierte speicherprogrammierbare Steuerung kann mit dem Software-Tool Saia PG5® so programmiert werden, dass einfache Steuerungsanwendungen oder komplexe HMI-Funktionen ausgeführt werden.

Mit dem integrierten Automatisierungsserver, den grossen Speicher-Ressourcen und vielfältigen Kommunikationsmöglichkeiten ist dieses Panel perfekt als Managementstation und Datenkonzentrator geeignet.

Das programmierbare Web-Panel MB besitzt ein hochwertiges 12 Zoll TFT-Farbdisplay mit SVGA-Auflösung (800 × 600 Pixel), LED-Hintergrundbeleuchtung und beschichtetem Touchscreen mit Fünf-Draht-Technologie.

Blockdiagramm (Funktionen)



Technische Daten

Allgemeine Daten

Speisespannung	18...32 VDC
Stromaufnahme	max 600 mA bei 24 VDC
Schutzart (Front)	IP 65
Abmessungen (B x H x T) mm	319 x 264 x 60
Ausschnitt (B x H) mm	300 x 244
Temperaturbereich	Betrieb: 0...50 °C typisch Lagerung: -25...+70 °C
Relative Luftfeuchtigkeit	Betrieb: 10 bis 80 % Lagerung: 10 bis 98 % nicht kondensierend
Prozessor	Coldfire CF5373L, 240 MHz
Datum-Uhrzeit (Echtzeit)	Batteriepufferung für Datenspeicherung
Batterie	Lithium Renata CR2032 (Laufzeit 1...3 Jahre)
Status Front-LED	Mehrfarbig

Display

Bildschirmfarben	65'536
Display	12,1 Zoll TFT
Auflösung / Pixel	SVGA 800 x 600
Touch-Screen	Resistiver Touchscreen mit Fünf-Draht-Technologie
Kontrasteinstellung	Ja
Hintergrundbeleuchtung	LED mit Lebensdauer von 50 000 Stunden

Speicherprogrammierbare Steuerung

Speicherprogrammierbare Steuerung	1 MByte
RAM DB/Text	1 MByte
Medien	16 384 Flags / 16 384 Register
Sicherung für Benutzerprogramm	Das Benutzerprogramm wird immer auf der internen µSD-Karte gespeichert und ist daher stets gesichert, auch ohne Batterie!
Benutzer-Dateisystem	128 MByte intern
Programm-Zykluszeit	10 Zyklen/s Maximum

Feldbus-Protokolle

Serial-S-Bus, Ether-S-Bus, Ether-S-IO
Modbus RTU, Modbus ASCII oder TCP, M-Bus

Internetdienste

Browser	SBC Micro-Browser
HTTP-Server	Visualisierung mit Webbrowser und Web-Panel
FTP-Server	Einfacher Datenaustausch
TCP/IP	Effiziente Kommunikation
SMTP-Client	E-Mails mit Dateianhängen (z. B. Log-Dateien)
DHCP- und DNS-Client	Einfache Verbindung mit IP-Netzwerken
SNTP-Client	Synchronisierung der internen Uhr

Schnittstellen

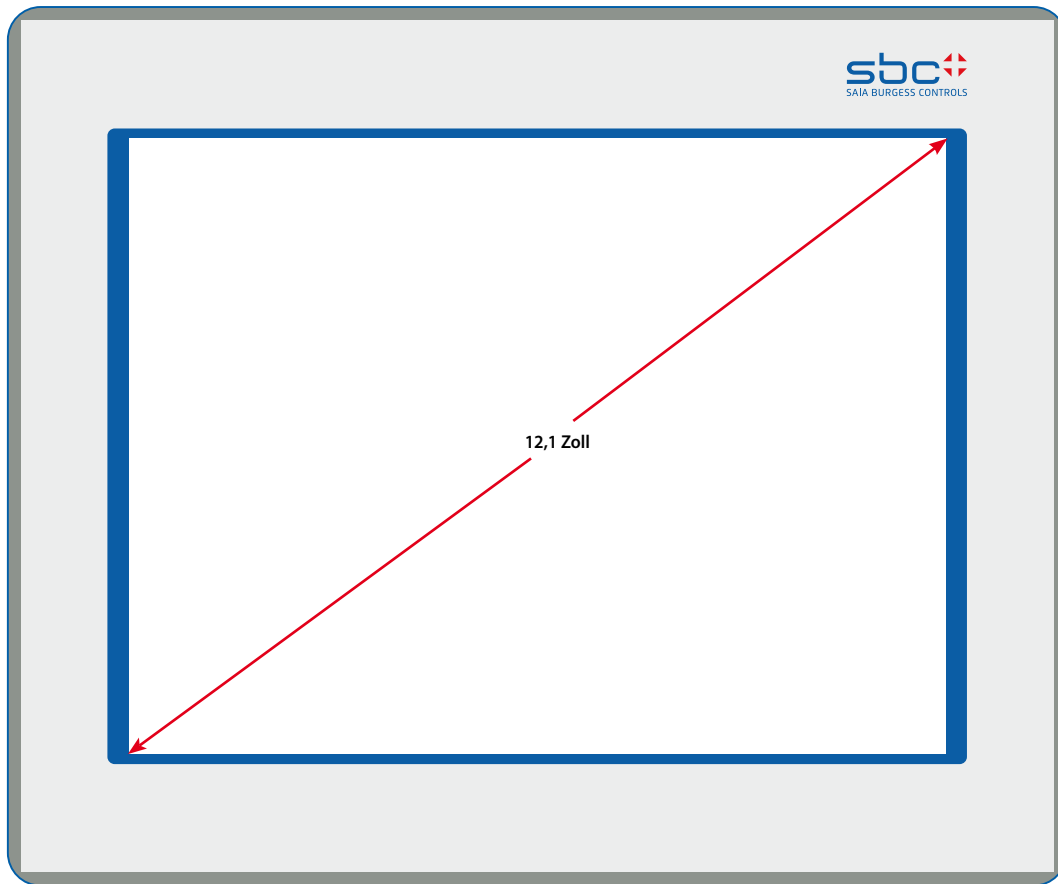
Ethernet 10 / 100 M	2 x RJ45 (Switch)/http direkt
USB 12 M	1 x Client
Seriell bis 115 kB	RS-485 & Buchse für PCD7.F1xxS

Software

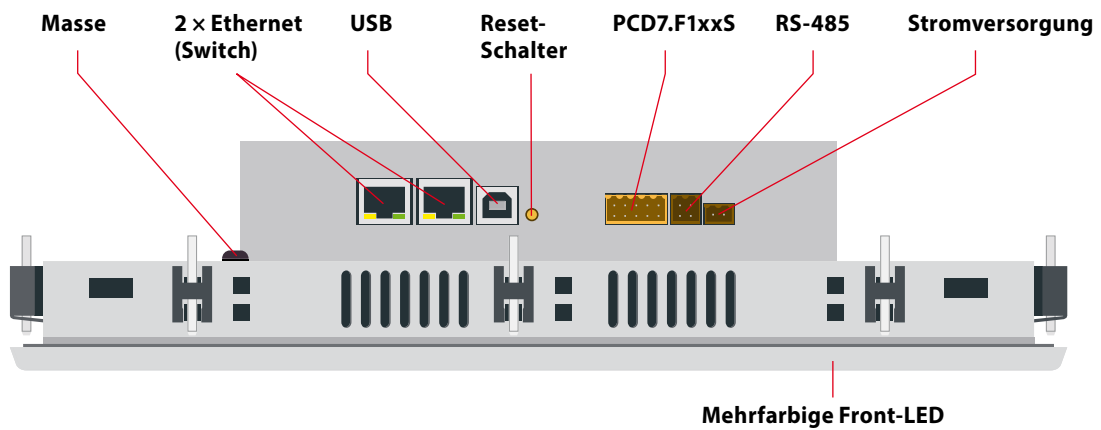
Saia PG5®	Programmierungstool für SPS-Anwendungen (IL, FUPLA und GRAFTEC)
Saia PG5® Web-Editor	Grafikeditor für SBC Micro-Browser



Frontansicht

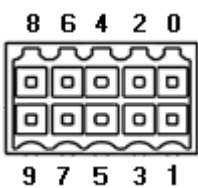


Installation



Verbindungen

PCD7.F1xxS



Anschlussstifte	Signal RS-232	Signal RS-485
0	GND	GND
1	TXD	D
2	RXD	/D
3	RTS	
4	CTS	
5	GND	GND
6	DTR	
7	DSR	
8	COM	
9	DCD	

RS-485



Anschlussstifte	Signal
1	GND
2	NC
3	/D
4	D

Stromversorgung



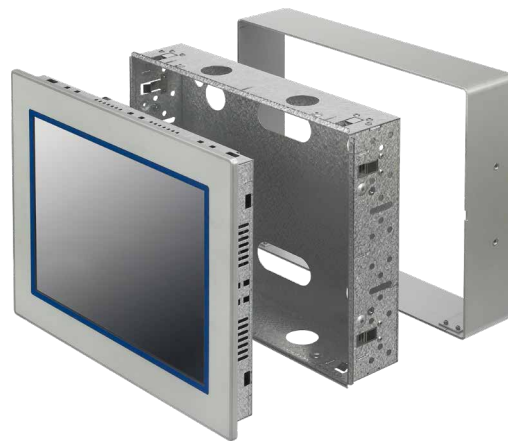
Anschlussstifte	Signal
1	24 V (+)
2	GND (-)

Bestellinformationen

Typ	Beschreibung	Gewicht
Programmierbares Web-Panel mit integriertem Saia Micro-Browser		
PCD7.D412DT5F	Programmable Web panel with embedded Micro-Browser, Base line 12.1" TFT SVGA, 800 × 600 pixels, 65'536 colours with touch screen, transmissive LED backlight, programmable with Saia PG5® tool (USB), 128 MByte on-board file system, web and FTP server, 2× Ethernet TCP/IP (switch), RS-485 and socket for PCD7.F1xxS, for front panel flush mounting	2.700 g
PCD7.D412DTPZ11	Web-Panel PCD7.D412DTPF mit embedded Micro-Browser, mit neutraler Frontfolie (ohne SBC Logo und Typ)	2.700 g
SKU		
PCD7.D412-IWS	Kit für Unterputzmontage	1.200 g
PCD7.D412-OWS	Kit für Aufputzmontage	1.600 g
3 230 9178-001	Befestigung Set (4 Stücke) für Web-Panel mit embedded Micro-Browser für D412DTxS (2 set nötig)	24 g
3 230 9178-002	Befestigung Set (6 Stücke) für Web-Panel mit embedded Micro-Browser	36 g



**Kit für Unterputzmontage
PCD7.D412-IWS**



**Kit für Aufputzmontage
PCD7.D412-OWS**