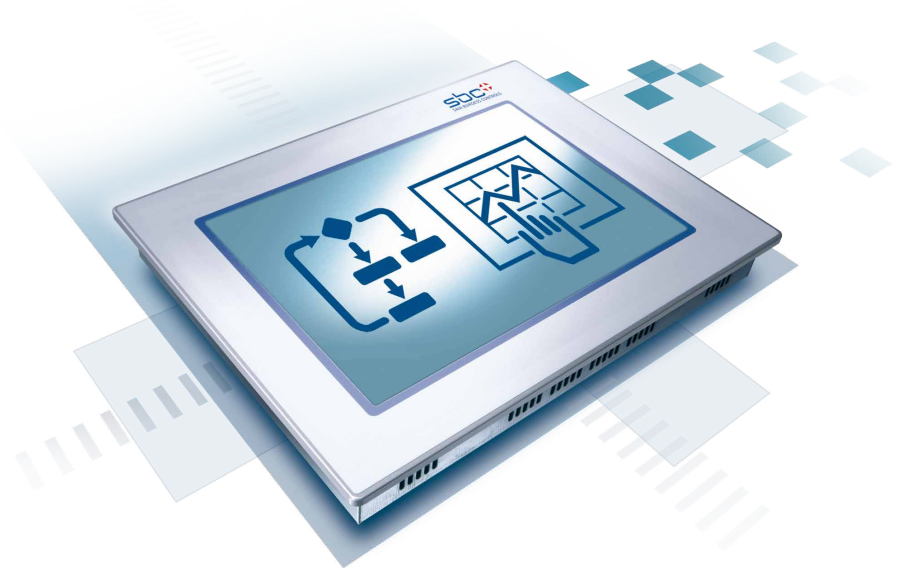


10.4" TFT/VGA Pupitre web MB programmable Saia PCD7.D410VT5F

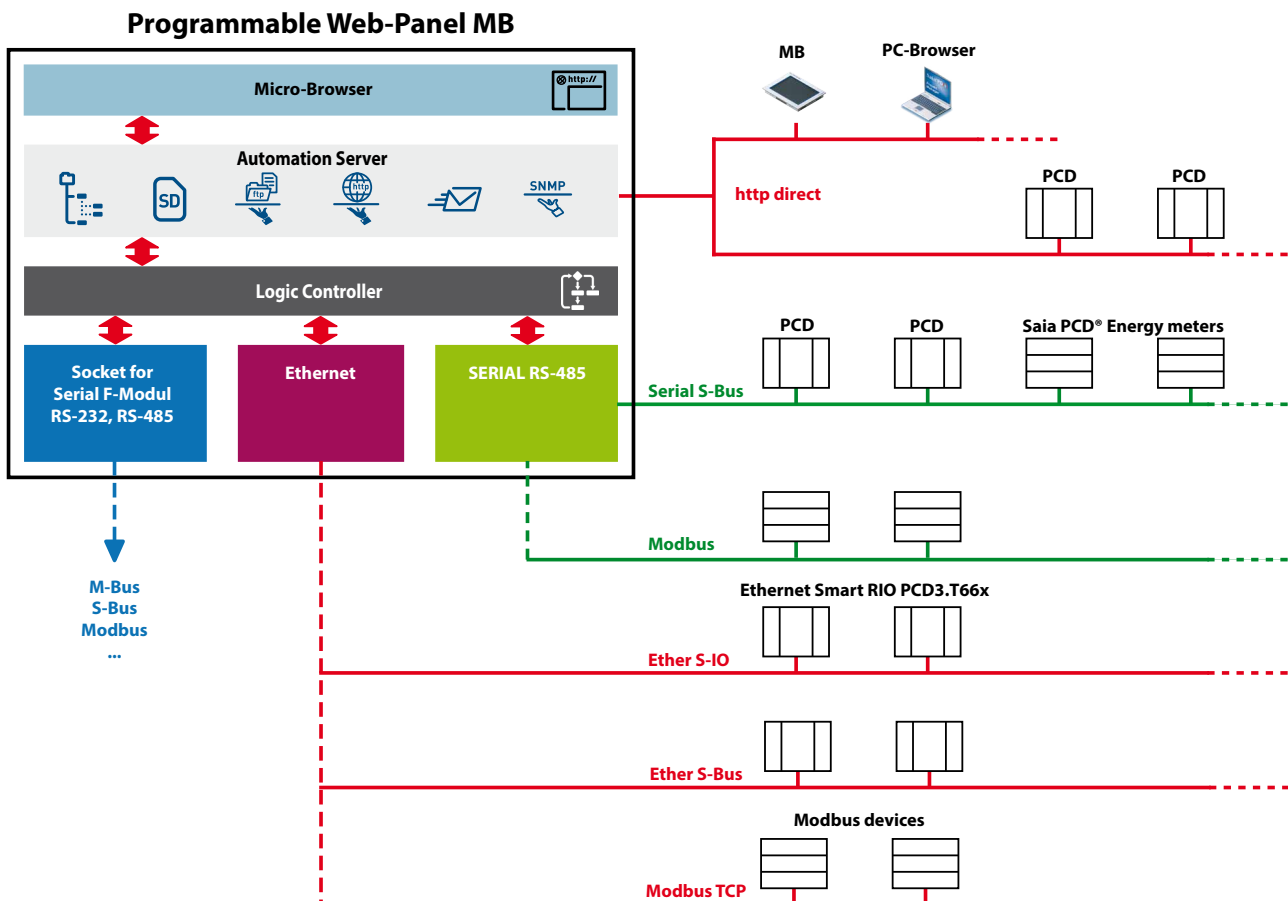


Ce nouveau type de produit combine les fonctions de pupitre web, de serveur d'automatisation, de contrôle et de gestion en un seul et unique appareil. Le contrôleur logique intégré peut être programmé avec l'outil de programmation Saia PG5®, pour exécuter des applications de commande simples ou des fonctions HMI complexes.

La combinaison d'un serveur d'automatisation, de larges capacités de stockage et de multiples possibilités de communication sont idéales pour assimiler ce pupitre à une station de gestion et un concentrateur de données.

Ce pupitre web programmable 10" est doté d'un écran couleur TFT haute qualité, avec résolution VGA (640 × 480 pixels).

Bloc fonctionnel (fonctionnalité)



Caractéristiques techniques

Données générales

Tension d'alimentation	18...32 VCC
Puissance absorbée	max 600 mA sur 24 VCC
Protection frontale	IP 65
Dimensions (L x H x P) mm	281 x 221 x 56
Découpe (L x H) mm	262 x 202
Plage de température	Opération : 0...50 °C typique Stockage : -25...+70 °C
Humidité relative	Opération : 10 à 80 % Stockage : 10 à 98 % sans condensation
Processeur	Coldfire CF5373L, 240 MHz
Horloge (RTC)	Sauvegarde par la batterie pour conservation des données
Batterie	Lithium Renata CR2032 (conservation 1...3 ans)

Écran

Écrans couleur	65'536
Écran	10.4" TFT
Résolution/Pixels	VGA 640 x 480
Écran tactile	Écran tactile résistif quatre fils
Réglage du contraste	Oui
Rétroéclairage	DEL - durée de vie de 50 milles heures

Contrôleur logique

Programme utilisateur, ROM /BD/texte	1 Moctets
RAM BD/texte	1 Moctets
Supports	16'384 bits mémoires / 16'384 registres
Sauvegarde pour programme utilisateur	Programme utilisateur toujours sauvegardé sur carte SD intégral μ et donc bénéficie toujours d'une sauvegarde, même sans batterie !
Système de fichiers utilisateur	128 Moctets sur carte
Programme durée de cycle	10 cycles / sec maximum

Protocoles niveau terrain

	Bus Sérieel-S, bus Ether-S, Ether-S-IO
	Modbus RTU, Modbus ASCII ou TCP, M-Bus

Services Internet

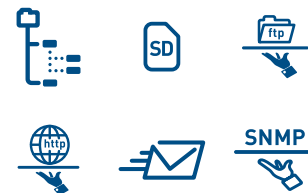
Navigateur	Saia Micro-Browser
Serveur HTTP	Visualisation avec navigateur web et pupitre web
Serveur FTP	Simple échange de données
TCP/IP	Communication efficace
Client SMTP	E-Mails avec pièces jointes (par ex. fichiers journaux)
Client DHCP et DNS	Connexion simplifiée aux réseaux IP
Client SNTP	Synchronisation de l'horloge interne

Interfaces

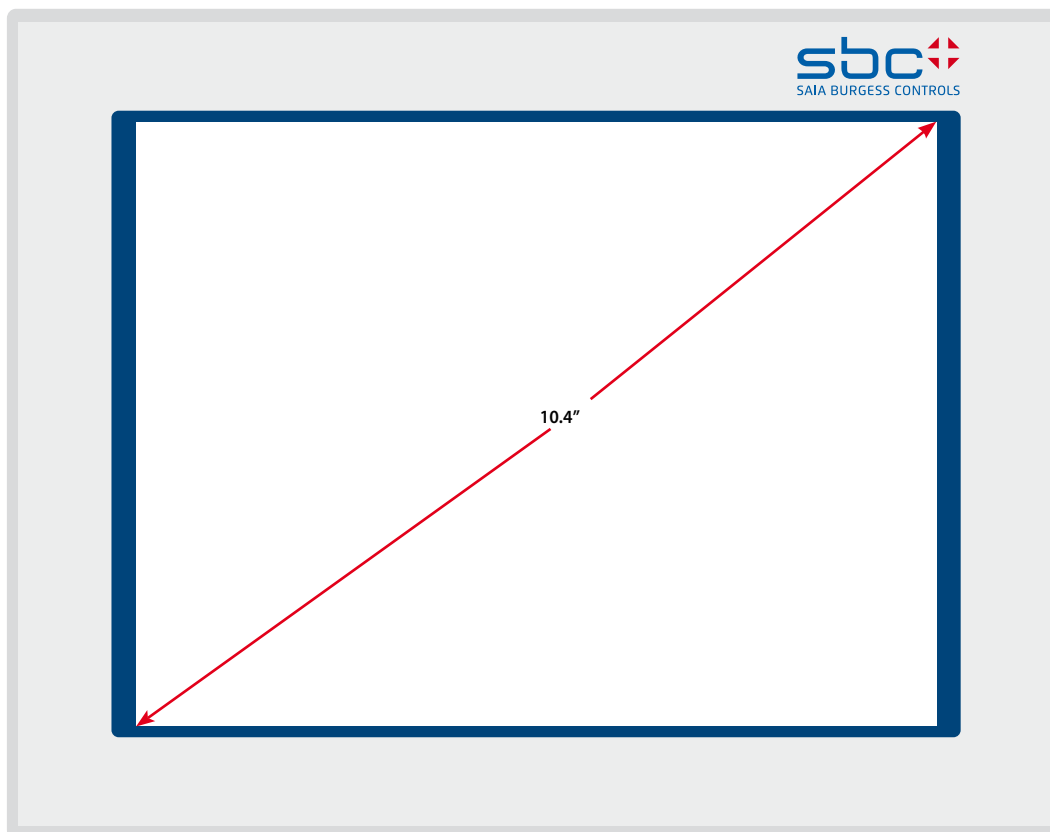
Ethernet 10 / 100 M	2 x RJ45 (Switch)/http direct
USB 12 M	1 x client
Série jusqu'à 115 kB	RS-485 & port pour PCD7.F1xxS

Programme

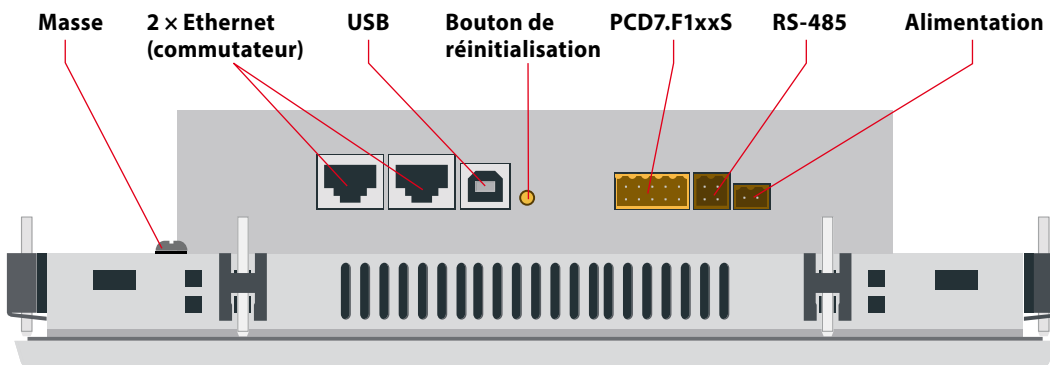
Saia PG5°	Outil de programmation pour applications PLC (IL, FUPLA and GRAFTEC)
Saia PG5° Web Editor	Editeur graphique pour SBC Micro Browser



Vue frontale

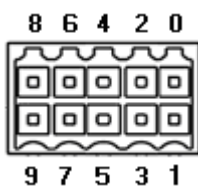


Installation



Connexions

PCD7.F1xxS



Broches de connexion	Signal RS-232	Signal RS-485
0	GND	GND
1	TXD	D
2	RXD	/D
3	RTS	
4	CTS	
5	GND	GND
6	DTR	
7	DSR	
8	COM	
9	DCD	

Alimentation



Broches de connexion	Signal
1	24 V (+)
2	GND (-)

RS-485



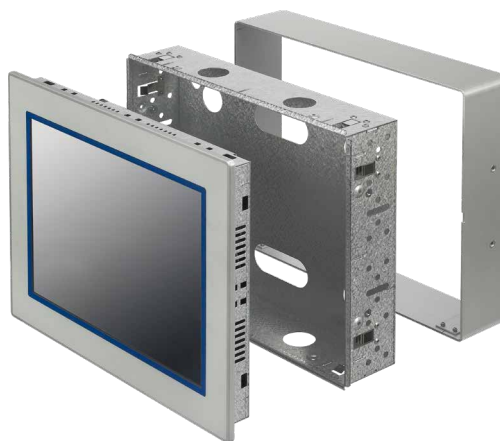
Broches de connexion	Signal
1	GND
2	NC
3	/D
4	D

Références de commande

Modèle	Description	Poids
Pupitre web programmable avec SBC Micro Browser embarqué		
PCD7.D410VT5F	Pupitre Web programmable avec Micro-Browser embarqué, Base line 10.4" TFT VGA, 640 × 480 pixels, 65'536 couleurs avec écran tactile, rétroéclairage transmissif par DEL, programmable avec l'outil Saia PG5® (USB), système de fichiers de 128 Moctets, serveurs web et FTP, 2× Ethernet TCP/IP (switch), RS-485 et port pour PCD7.F1xxS, montage encastré sur panneau	2.100 g
PCD7.D410VT5Z11	Pupitre Web programmable PCD7.D410VT5F avec Micro-Browser embarqué, avec face frontale neutre (sans logo SBC et type)	2.100 g
SKU Accessoires		
PCD7.D410-IWS	Kit pour montage encastré	850 g
PCD7.D410-OWS	Kit pour montage saillant	1.300 g
3 230 9178-001	Set de fixation (4 pièces)	24 g
3 230 9178-002	Set de fixation (6 pièces)	36 g



Kit pour montage encastré
PCD7.D410-IWS



Kit pour montage saillant
PCD7.D410-OWS