

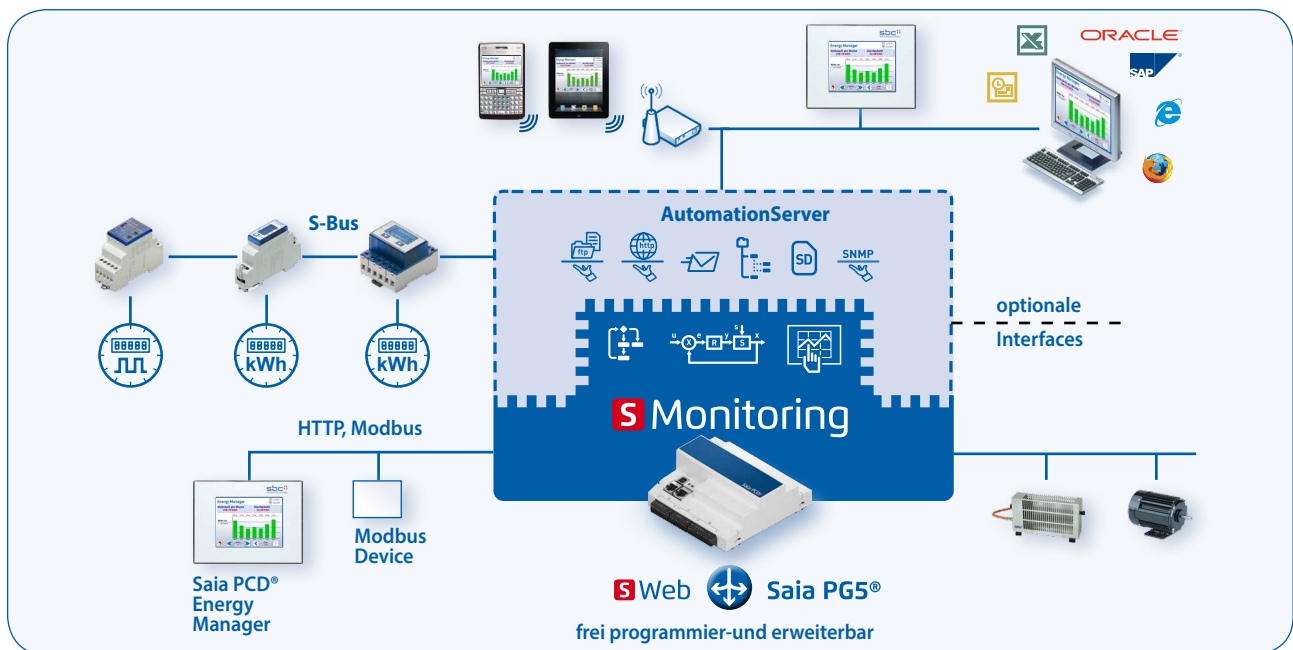
Saia PCD1.M0160E0 E-Controller

Der für das Elektrogewerk geschaffene E-Controller ist eine SBC Funktions-PCD, die ab Werk ohne Programmierung sofort einsetzbar ist.



Über S-Bus angeschlossene Energiezähler und PCD7.H104SE-Gatewaymodule für Impulszähler werden automatisch erkannt. Der E-Controller mit Energiemonitoring-Funktion vereint Datenerfassung, Visualisierung und Protokollierung von Energieverbrauch in einem kompakten Gerät. Die in der PCD integrierten Applikationen sind dabei mit der Saia PG5® Software erstellt. Diese Applikationen können beliebig angepasst, erweitert oder komplett geändert werden. Mit den optionalen Kommunikationsschnittstellen können weitere Protokolle und somit Daten (Beispielsweise von einem Modbuszähler oder M-Bus) integriert werden. Durch die Elektroschalt-schrank kompatible Bauform eignet sich dieser Controller für den Einbau in die Elektroverteilung neben den Energiezählern. Andere einfache Anwendungen, beispielsweise in der Unterverteilung als Kommunikations-Gateway, können ebenfalls mit dem E-Controller realisiert werden.

Funktionsübersicht



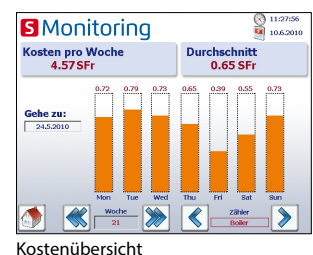
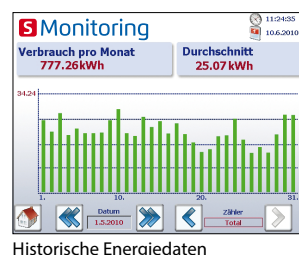
Vorkonfigurierte Bedienoberfläche via Webbrowser

SBC MB App
Bedienen und beobachten auf iPhone, iPad und Android

S Monitoring

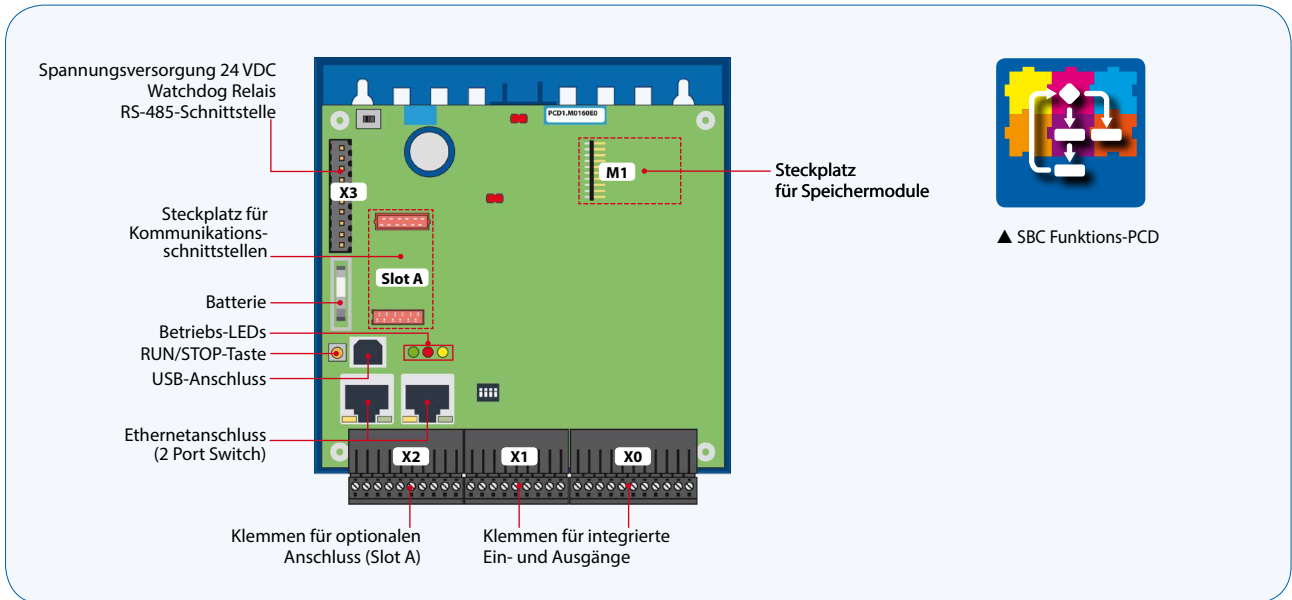
Zähler Name	VK_HE_Tot	Status	OK
S-Bus Adresse	1	FW	1.3 HW 1.3 T1
Phase	1	2	3
Spannung	222 V	227 V	222 V
Strom	25 A	18 A	22 A
Leistung	5.5 kW	3.9 kW	4.9 kW
T1 Total	9356.2 kWh		
T1 Part.	9356.2 kWh		

Aktuelle Zählerwerte



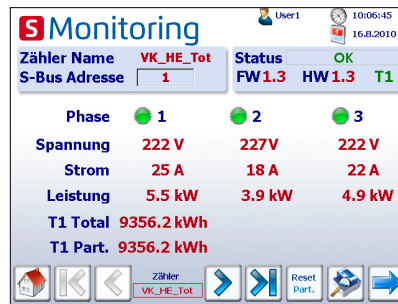
Die Bedienoberflächen sind über einen Java fähigen Standardbrowser bzw. für Smartphones mit dem SBC Micro Browser App für Apple und Android bedienbar. Mit dem PG5 Programmierool können die Bedienoberflächen den Bedürfnissen individuell angepasst werden.

Geräteaufbau

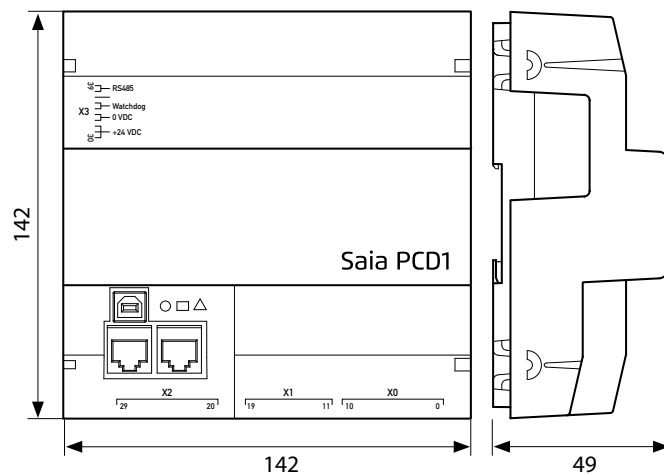


Integrierte Funktionen über Webbrowser konfigurierbar

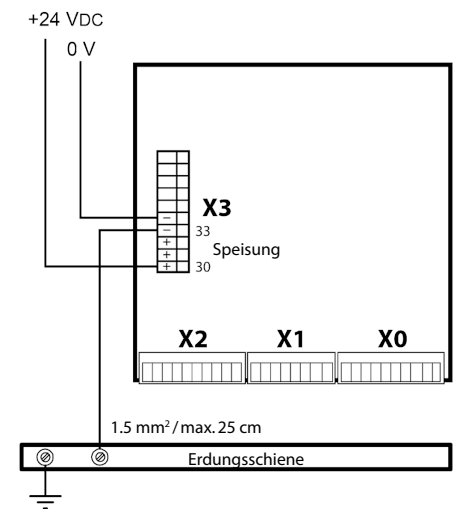
- ▶ Darstellung und Protokollierung des Energieverbrauchs
- ▶ Automatische SBC S-Bus Energiezähler Erkennung
- ▶ Darstellung digitale Eingänge
- ▶ Manuelle Bedienung digitaler Ausgänge
- ▶ Ausgänge parametrieren (Min/Max)
- ▶ Versenden von Alarm-E-Mails und Daten-E-Mails
- ▶ Status von E-Controller darstellen



Abmessungen



Stromversorgung & Anschlusskonzept



Bestellangaben

Typ: PCD1.M0160E0 Beschreibung: E-Controller für Elektro-Verteiler

Saia-Burgess Controls AG

Bahnhofstrasse 18 | 3280 Murten, Schweiz
 T +41 26 672 72 72 | F +41 26 672 74 99
 www.saia-pcd.com

pcdsupport@saia-pcd.com | www.sbc-support.com