

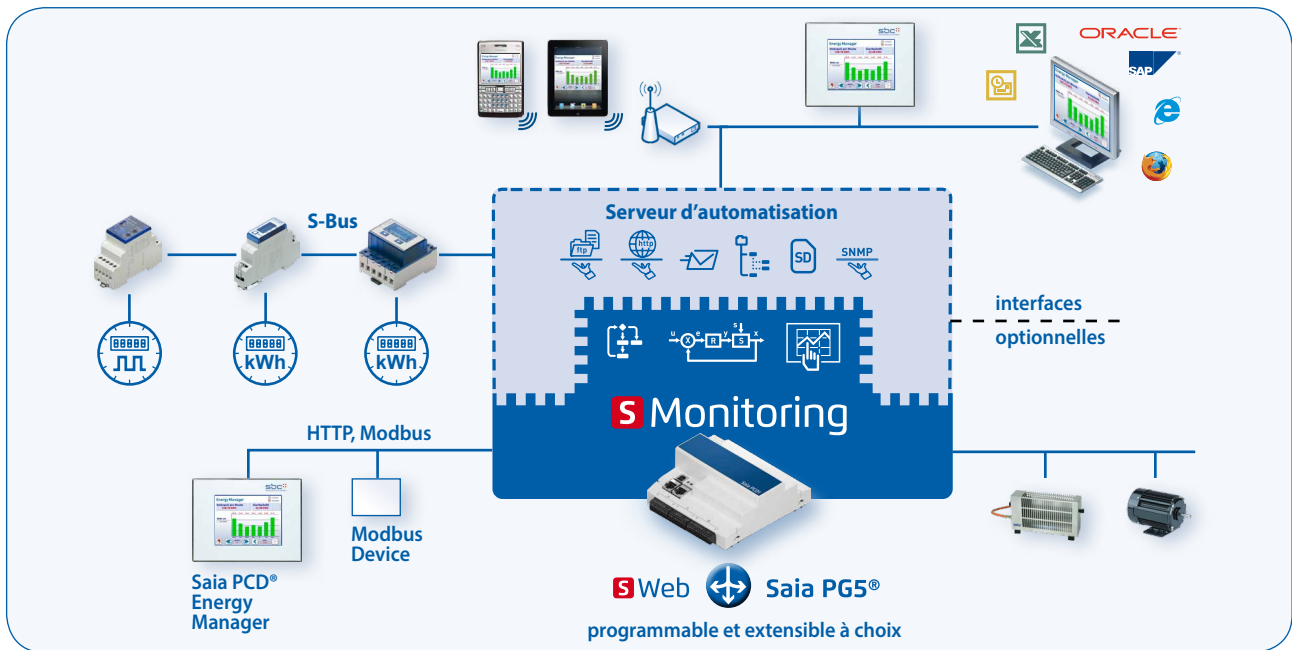
Saia PCD1.M0160E0 E-Controller

Le E-Controller est spécialement destiné aux électriciens. Il s'agit d'un PCD fonctionnel SBC utilisable immédiatement sans programmation.



Les compteurs d'énergie raccordés via le protocole S-Bus et le module passerelle H104SE pour compteurs d'impulsions sont automatiquement identifiés. Le E-Controller avec fonction S-Monitoring réunit l'enregistrement des données, la visualisation et l'historique des consommations énergétiques dans un appareil compact. L'application intégrée au PCD a été créée avec la suite logicielle Saia PG5® et peut-être à choix adaptée, étendue ou même totalement modifiée. Les interfaces de communication optionnelles permettent d'intégrer des protocoles supplémentaires (p.ex. celles issues d'un compteur Modbus ou M-Bus). Grâce à ses dimensions compatibles avec les armoires électriques, ce contrôleur peut être installé dans les coffrets de distribution à côté des compteurs d'énergie. Le E-Controller peut également faire office de Gateway grâce à ses 2 ports Ethernet.

Schéma fonctionnel du SBC E-Controller (PCD1.M0160E0)

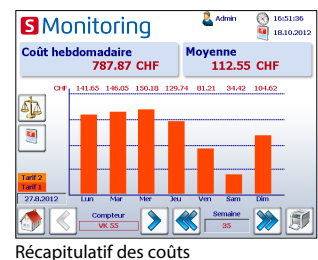
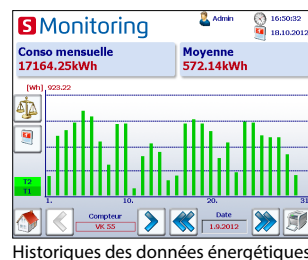


Interface utilisateur préconfigurée

Application SBC MB
Commande et surveillance sur iPhone, iPad et Android

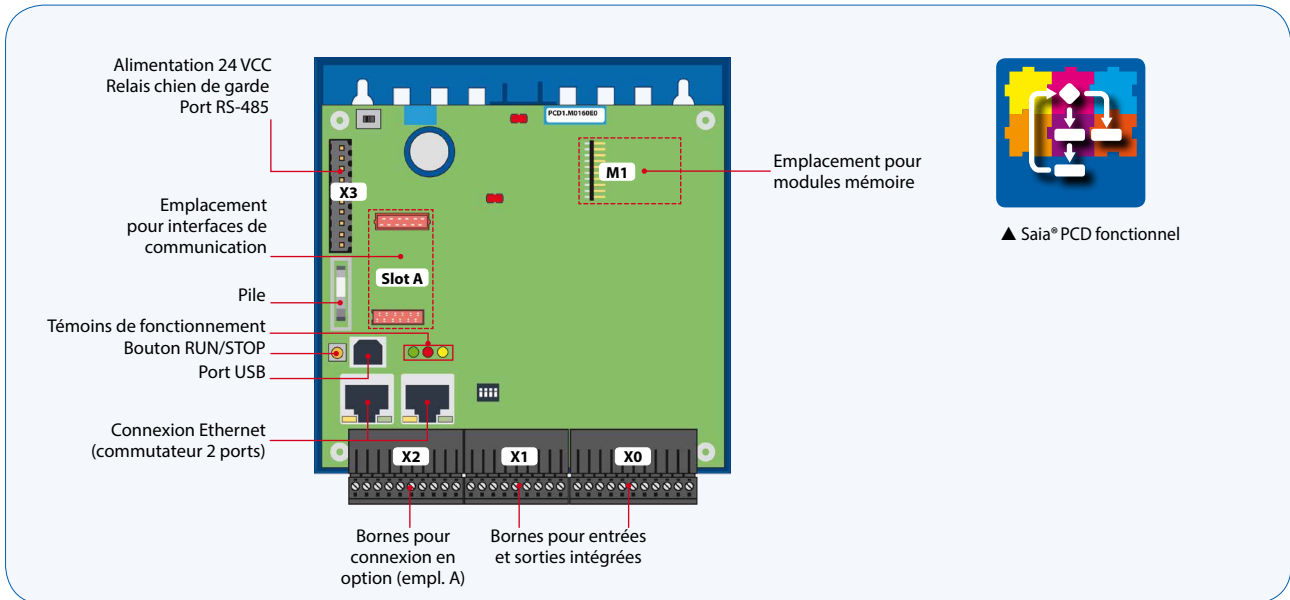
| S Monitoring | | | | | |
|---------------|-------------|-------|-------|--------|-----------|
| Nom compteur | VK 55 | État | OK | FW 1.6 | HW 1.2 T1 |
| Adresse S-Bus | 0 | | | | |
| Phase | 1 | 2 | 3 | | |
| Tension | 228 V | 231 V | 224 V | | |
| Courant | 34 A | 35 A | 40 A | | |
| Puissance | 6.0kW | 6.1kW | 7.5kW | | |
| T1 total | 329467.4kWh | | | | |
| T1 Part. | 329467.4kWh | | | | |

Valeurs de comptage actuelles



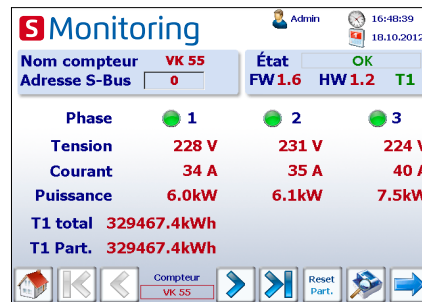
Les interfaces de commande peuvent être pilotées à l'aide d'un navigateur compatible Java standard ou, sur les smartphones, à l'aide de l'application SBC Micro Browser pour Apple et Android. L'outil de programmation PG5 permet de personnaliser les interfaces de commande en fonction des besoins.

Structure

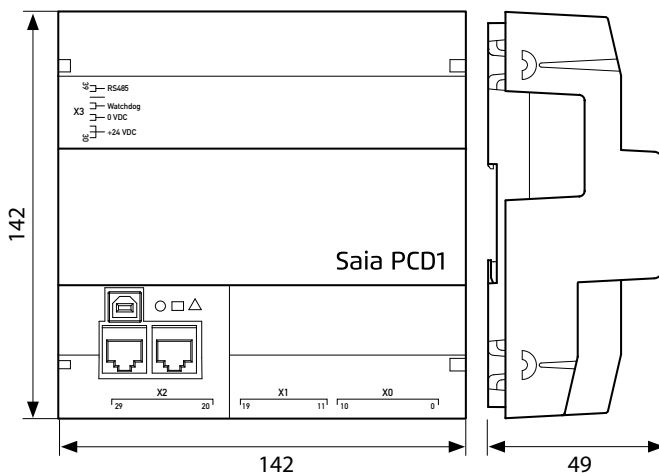


Fonctions intégrées configurables par navigateur web

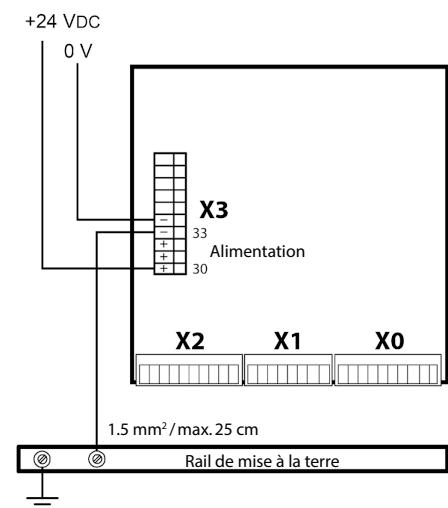
- ▶ Affichage et enregistrement des consommations énergétiques
- ▶ Détection automatique des compteurs d'énergie SBC S-Bus
- ▶ Affichage d'entrées TOR
- ▶ Commande manuelle de sorties TOR
- ▶ Paramétrage (mini/maxi) des sorties
- ▶ Envoi d'e-mails de données et d'alerte
- ▶ Affichage et définition de l'état du E-Controller



Dimensions



Alimentation électrique et concept de branchement



Références de commande

Type: PCD1.M0160E0 Description: pour monteur électricien

Saia-Burgess Controls AG

Rue de la gare 18 | 3280 Morat, Suisse
T +41 26 672 72 72 | F +41 26 672 74 99
www.saia-pcd.com

support@saia-pcd.com | www.sbc-support.com