

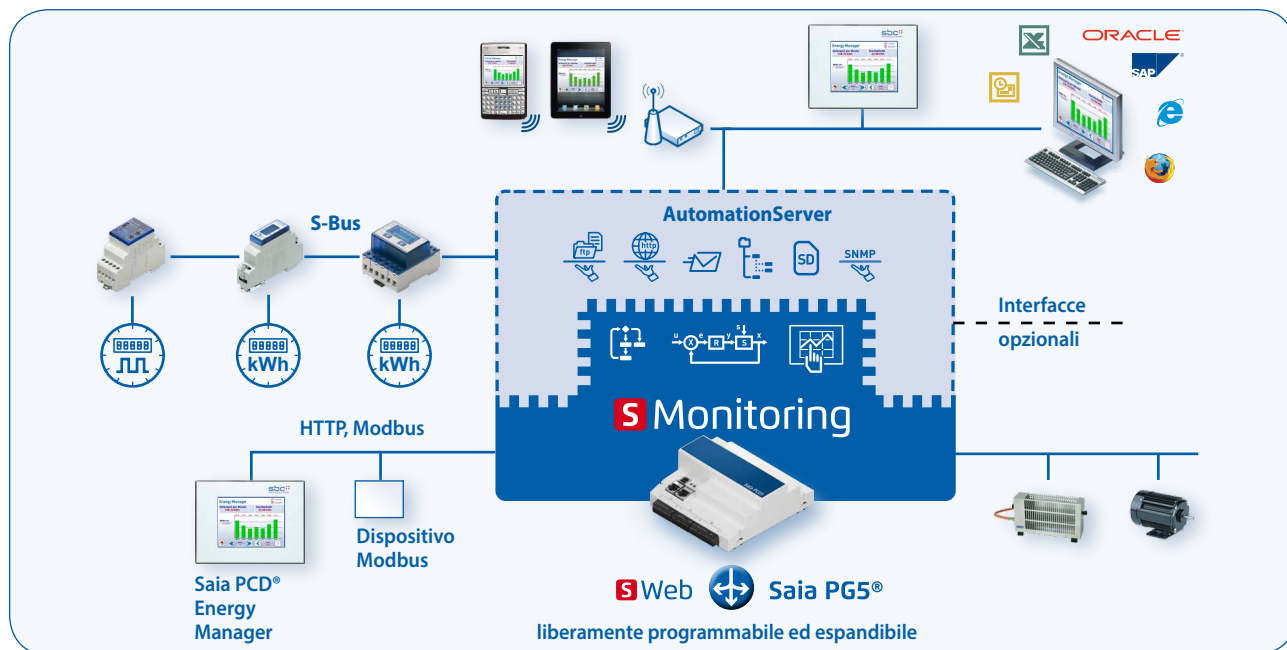
Saia PCD1.M0160E0 E-Controller

L'E-Controller, creato per gli impianti elettrici, è un PCD con funzioni di SBC, che può essere utilizzato immediatamente nella configurazione di default, senza alcuna programmazione.



I contatori di energia connessi via S-Bus e i moduli gateway PCD7.H104SE per i contatori di impulsi vengono rilevati automaticamente. L'E-Controller con funzione di monitoraggio dell'energia riunisce la rilevazione dei dati, la visualizzazione e la protocollazione del consumo energetico in un unico dispositivo compatto. Le applicazioni integrate nel PCD sono create con il software Saia PG5®. Tali applicazioni possono essere adattate, estese o completamente modificate a proprio piacimento. Mediante le interfacce di comunicazione opzionali si possono inoltre integrare ulteriori protocolli e, di conseguenza, dati (ad es. da un contatore Modbus o M-Bus). Grazie al design compatibile con armadi elettrici, questo controllore è adatto al montaggio nel sistema di distribuzione dell'energia elettrica insieme ai contatori di energia. L'E-Controller consente inoltre di implementare altre semplici applicazioni come, ad esempio, gateway di comunicazione nei sottoquadri di distribuzione.

Panoramica delle funzioni

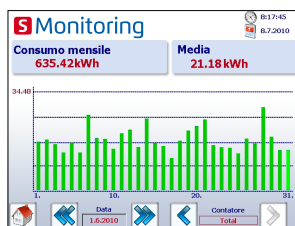


Interfaccia utente preconfigurata mediante browser Web

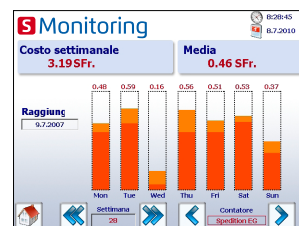
SBC MB App
Controllo e monitoraggio su iPhone, iPad e Android

S Monitoring			
Nome contatore	VK_HE_Tot	Stato	OK
Indirizzo S-Bus	1	FW	1.3 HW 1.3 T1
Phase	1	2	3
Tensione	219 V	226 V	222 V
Corrente	25 A	18 A	17 A
Potenza	5.5 kW	3.9 kW	3.6 kW
T1 totale	9358.0 kWh		
T1 Part.	9358.0 kWh		

Dati correnti dei contatori



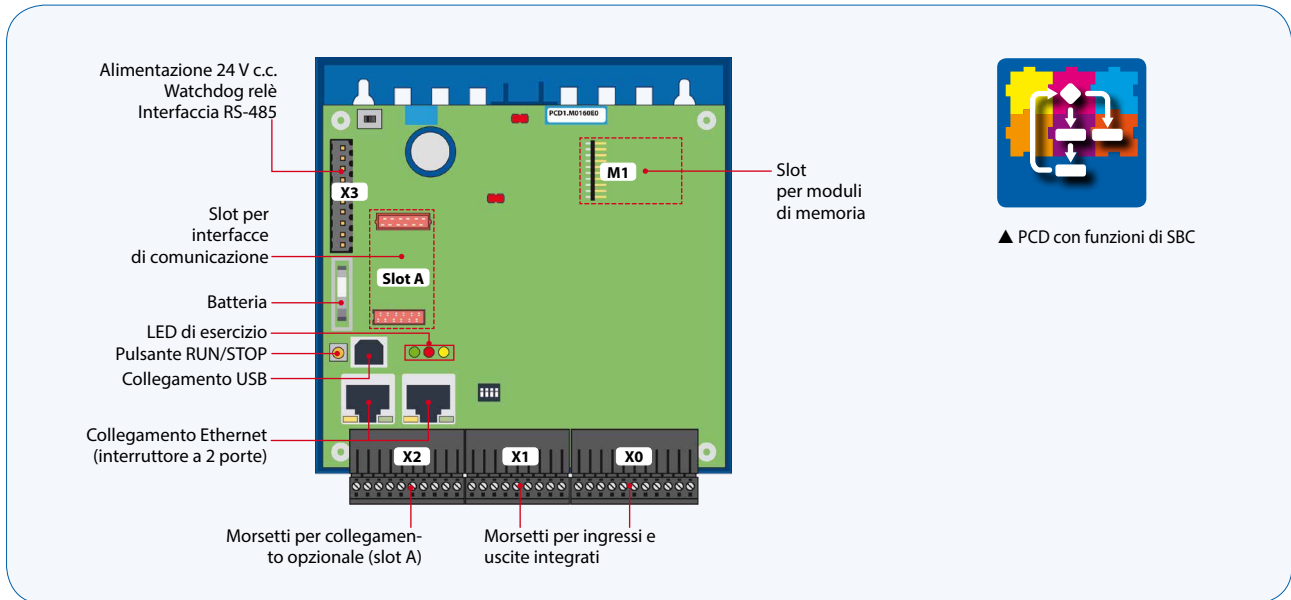
Storico dei dati energetici



Panoramica dei costi

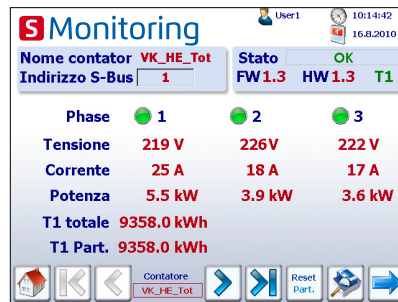
Si può accedere alle interfacce utente tramite browser standard dotato di Java o smartphone con SBC Micro Browser App per Apple e Android. Le interfacce utente possono essere adattate alle esigenze individuali utilizzando lo strumento di programmazione PG5.

Struttura del dispositivo

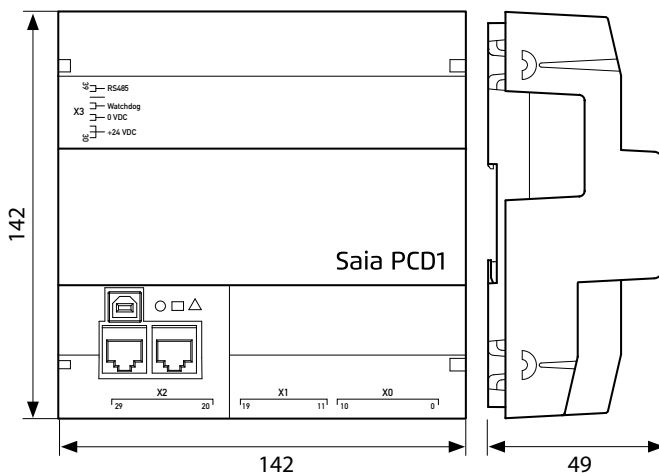


Funzioni integrate configurabili mediante browser Web

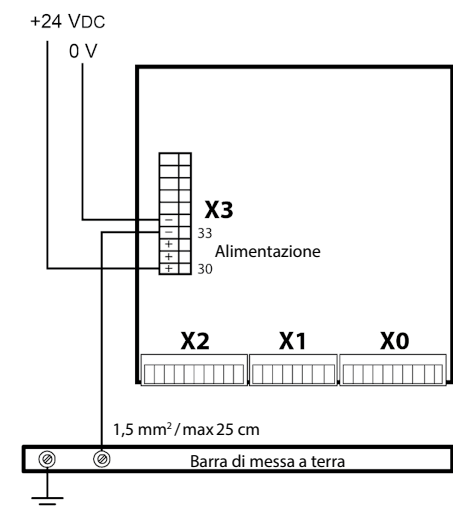
- ▶ Rappresentazione e protocollazione del consumo energetico
- ▶ Riconoscimento automatico dei contatori S-Bus SBC
- ▶ Rappresentazione degli ingressi digitali
- ▶ Comando manuale delle uscite digitali
- ▶ Parametrizzazione delle uscite (min/max)
- ▶ Invio di e-mail di allarme e e-mail di dati
- ▶ Rappresentazione dello stato dell'E-Controller



Dimensioni



Alimentazione elettrica e schema di collegamento



Indicazioni per l'ordinazione

Tipo: PCD1.M0160E0 Descrizione: E-Controller per distribuzione elettrica

Saia-Burgess Controls AG

Bahnhofstrasse 18 | 3280 Murten, Svizzera
T +41 26 672 72 72 | F +41 26 672 74 99
www.saia-pcd.com

pcdsupport@saia-pcd.com | www.sbc-support.com