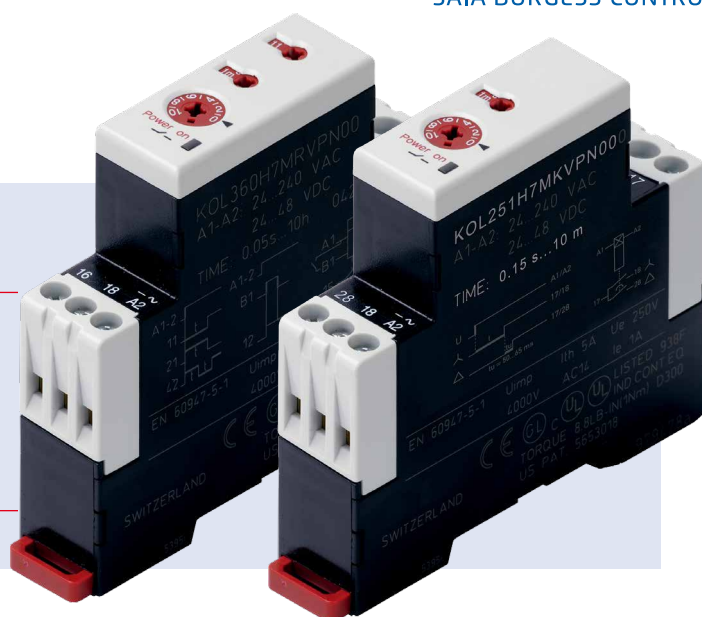


KOL

Tiemporizzatore, elettronico

- Multi funzione o mono funzione
- 4 (KOL251) o 6 (KOL 3) scale di temporizzazione
- Larghezza 17.5 mm per guida DIN
- 24...48 VCC e 24...240 VCA
- 2 contatti (KOL251) in chiusura
- 1 contatto a commutazione (KOL 3)

da sinistra a destra : KOL360, KOL311



		KOL 2	KOL 3				
Funzioni	Ritardato all'eccitazione		•			•	
	Ritardato alla diseccitazione			•		•	
	Temporizzatore passante all'eccitazione				•	•	
	Relè oscillatore				•	•	
	Temporizzatore stella-triangolo	•					
Scale di temporizzazione	0,15 s... 10 min	•					
	0,05 s... 10 h		•	•	•	•	
Alimentazione	24...48 VCC e 24...240 VCA	•	•	•	•	•	
Numeri di contatti	2 contatti in chiusura con connessione comune	•					
	1 contatto a commutazione		•	•	•	•	
Codice di ordinazione		KOL251H7MRVFN00	KOL311H7MRVFN00	KOL312H7MRVFN00	KOL321H7MRVFN00	KOL342H7MRVFN00	KOL360H7MRVFN00

Impostazioni

Impostazione fondo scala
es. 1 m = 1 minuto

Regolazione fine
Divide per 10 il valore impostato nel fondo scala

Esempio: scala 1 m = 1 min.
1 unità = 6 s.
Se sono necessari 24 s, occorre impostare 4

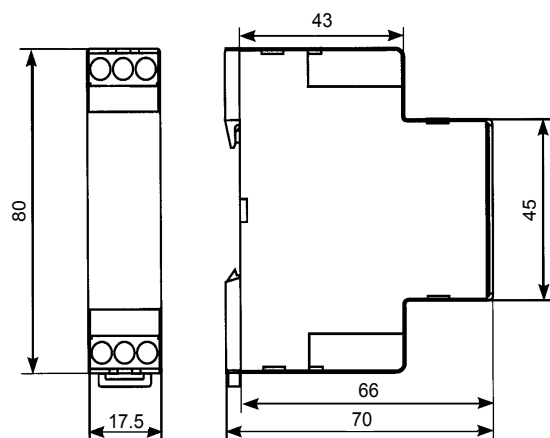


Impostazione funzioni (solo con KOL360)
Qui si può impostare la funzione del relè, es. 11 - Ritardato all'eccitazione

Dati Tecnici

Scale di temporizzazione multiple	KOL251	KOL 3
	0.15...3 s, 0.5...10 s, 3 s...60 s, 0.5...10 min	0.05...1 s, 0.5...10 s, 0.05...1 min, 0.5...10 min, 0.05...1 h, 0.5...10 h
	Scala di temporizzazione selezionabile sul pannello frontale usando un cacciavite	
Precisione di regolazione	$\pm 5\%$ del valore massimo di temporizzazione (t_{max})	
Ripetibilità	1% del valore massimo di temporizzazione (t_{max})	
Tempo di reset	100 ms	
Alimentazione	24...48 VCC e 24...230 VCA, 50/60 Hz ; CC: $\pm 20\%$ CA: $-15\%/10\%$	
Assorbimento	0,5 W a 24 VCC o 5 VA a 250 VCA	
Fattore di utilizzo	100 %	
Comando impulsi	Campo della tensione di alimentazione, corrente 1 mA, durata dell'impulso di comando $> 50ms$	
Uscite	2 contatti in chiusura (KOL251) o 1 contatto a commutazione (KOL 3)	
Potere di interruzione	U = 250 VCA, I _{th} = 5 A, P = 1250 VA 1,5 A/250 VCA (CA15) o 1 A/24 VCC (CC13) secondo IEC60947-5-1	
Caratteristiche di isolamento	2 kV/50 Hz con tensione di prova secondo VDE 0435 e tensione di scarica di 4 kV 1,2/50 μs secondo IEC60947-5-1 tra tutti gli ingressi e le uscite	
EMC/immunità ai disturbi	Sovratensione di alimentazione secondo IEC61000-4-5, 4 kV Transitori veloci secondo IEC61000-4-4, 4 kV Scariche elettrostatiche secondo IEC61000-4-2,8 kV	
EMC/emissioni	Campi elettromagnetici secondo EN 55 022, classe B	
Omologazioni	UL, C-UL, Germanischer Lloyd	
Temperatura ambiente	Da $-20\text{ }^{\circ}\text{C}$ a $+60\text{ }^{\circ}\text{C}$	
Connessioni	Morsetti a vite $1 \times 0,5\text{ mm}^2$ o $2 \times 2,5\text{ mm}^2$, per Pozidrive n°. 1 (max. 1 Nm) o cacciavite. Protezione contro i contatti diretti secondo VDE0106	
Montaggio	Montaggio ad aggancio su guida DIN da 35 mm	


Dimensioni di ingombro

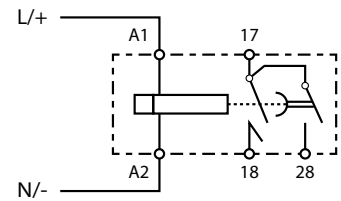
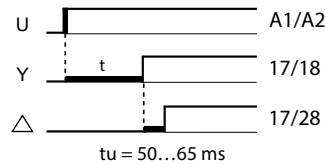


Temporizzazioni e schemi di collegamento

KOL 2 / 3


Stella-triangolo (51)

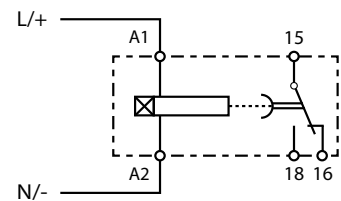
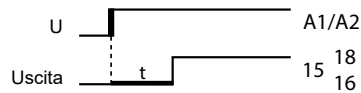
 = LED verde:
Presenza alimentazione




Ritardato all'eccitazione (11)


 = LED arancio: Relè eccitato

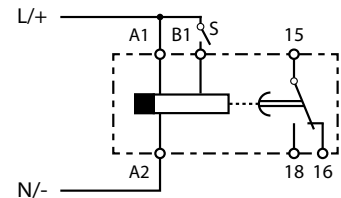
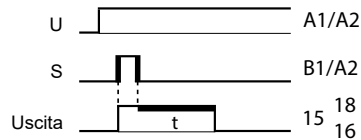
 = LED verde:
Presenza alimentazione




Ritardato alla diseccitazione (12)


 = LED arancio: Relè eccitato

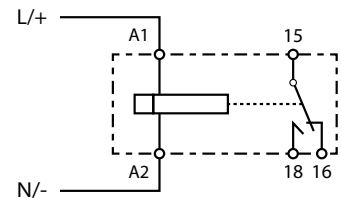
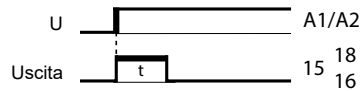
 = LED verde:
Presenza alimentazione



Temporizzatore passante all'eccitazione (21)


 = LED arancio: Relè eccitato

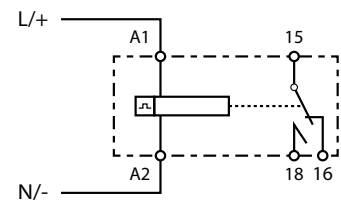
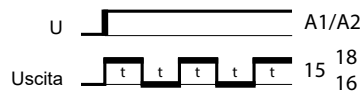
 = LED verde:
Presenza alimentazione



Relè oscillatore (42)

 = LED arancio: Relè eccitato

 = LED verde:
Presenza alimentazione



Saia-Burgess Controls AG

Bahnhofstrasse 18 | 3280 Murten, Svizzera
T +41 26 580 30 00 | F +41 26 580 34 99
www.saia-pcd.com

support@saia-pcd.com | www.sbc-support.com