

# PCD3.A400

## 8 sorties TOR de 0.5 A chacune

Module de sortie économique, 8 sorties à transistors, plage de 5 mA à 0.5 A chacune sans protection contre les courts-circuits. Les divers circuits électriques ne comportent pas de séparation galvanique.

La plage de tension est comprise entre 10 à 32 VCC.

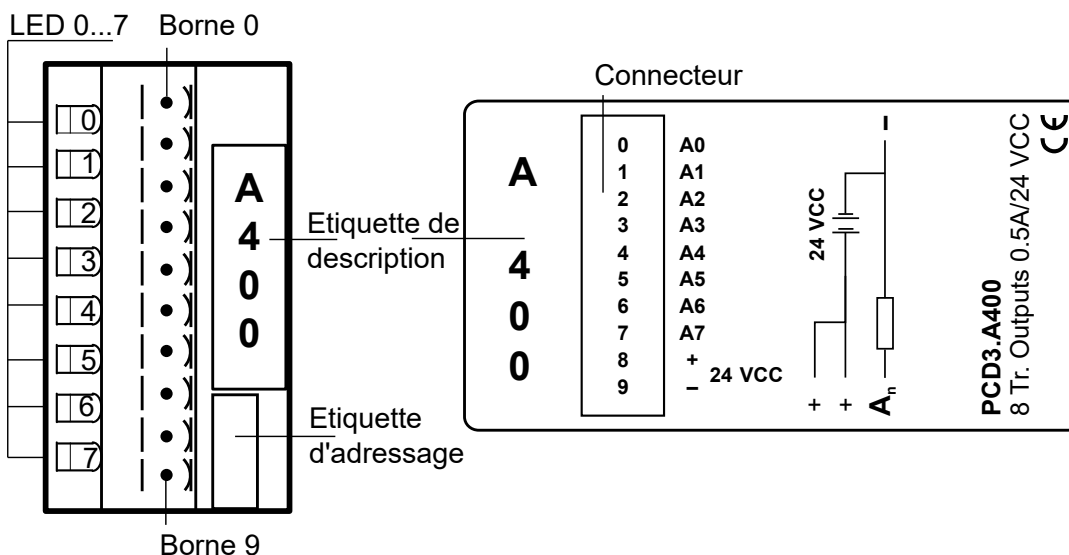
### Caractéristiques techniques

Nombre de sorties	8, sans séparation galvanique
Courant de sortie	5 mA à 0.5 A (courant de fuite max. 0,1 mA) Dans la plage de tension 5 à 24 VCC, l'impédance de charge ne doit pas être inférieure à 48 Ω
Courant total par module	4 A en service continu
Mode d'exploitation	Logique positive (commutation du plus)
Plage de tension	5 à 32 VCC, lissée 10 à 25 VCC, pulsée
Chute de tension	0,4 V max. pour 0.5 A
Temps de réponse	... à l'enclenchement typique 10 μs ... au déclenchement typique 50 μs (plage résistive 5 à 500 mA), plus long en charge résistive à cause de la diode rouge libre.
Immunité aux parasites selon CEI 801-4	4 kV en couplage direct 2 kV en couplage capacitif (faisceau entier)
Consommation interne (à partir du bus +5 V)	1 à 25 mA; typique 15 mA
Consommation interne (à partir du bus V+)	0 mA
Consommation externe	Courant de charge
Connexions	Bornier d'E/S embrochable à ressort avec 10 contacts jusqu'à 2.5mm <sup>2</sup> , numéroté 0 à 9, type de bornier A

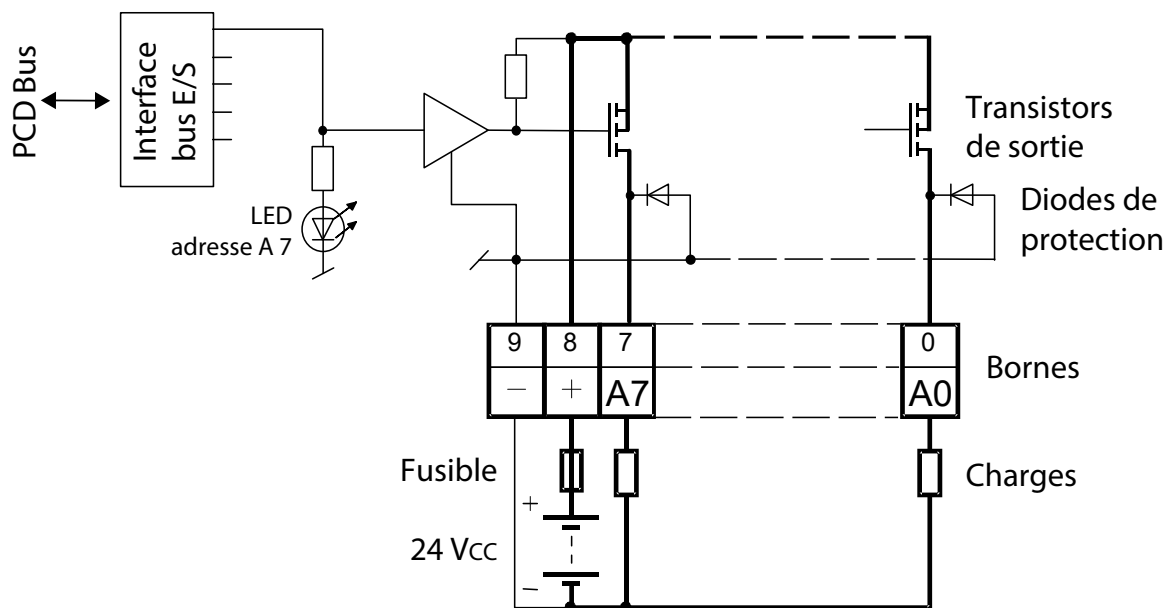


PCD3.A400

### Voyants et connexions



## Circuits de sortie et désignation des bornes



!	<b>Fusible:</b> Il est recommandé de protéger séparément chaque module avec un fusible rapide (S) de 4 A max.
!	<b>Chien de garde:</b> Ce module peut être utilisé sur toutes les adresses de base. Le chien de garde des UCs ne provoque pas d'interférence.
!	Les modules d'E/S et les borniers d'E/S ne doivent être embrochés ou débrochés que lorsque le Saia PCD® n'est pas sous tension. La source d'alimentation externe de modules (+ 24 V), doit être désactivée également.

**ATTENTION**

Ces appareils doivent être uniquement installés par un spécialiste en électricité pour éviter tout risque d'incendie ou d'électrocution !

**AVERTISSEMENT**

Le produit n'est pas destiné à être utilisé dans des applications critiques pour la sécurité, son utilisation dans des applications critiques pour la sécurité est dangereuse.

**AVERTISSEMENT**

L'appareil ne convient pas pour la zone protégée contre les explosions et les domaines d'utilisation exclus dans la norme EN61010 partie 1.

**AVERTISSEMENT - Sécurité**

Vérifier la tension nominale avant de mettre l'appareil en service (cf. plaque signalétique).  
Vérifier que les câbles de raccordement ne sont pas endommagés et qu'ils ne sont pas sous tension au moment du câblage de l'appareil.  
Ne pas mettre un appareil défectueux en service !

**REMARQUE**

Afin d'éviter la formation de condensation dans l'appareil, laisser celui-ci s'acclimater pendant env. une demi heure à la température ambiante du local

**NETTOYAGE**

Les modules peuvent être nettoyés, hors tension, à l'aide d'un chiffon sec ou humidifié au moyen d'une solution savonneuse. N'utiliser en aucun cas des substances corrosives ou contenant des solvants pour les nettoyer.

**MAINTENANCE**

Les modules ne nécessitent pas de maintenance.  
L'utilisateur ne doit pas entreprendre de réparations en cas de dommages.

**GARANTIE**

L'ouverture d'un module invalide la garantie.

Respecter et conserver les instructions d'utilisation.  
Transmettre les instructions d'utilisation au propriétaire suivant.



Directive WEEE 2012/19/CE Directive européenne Déchets d'équipements électriques et électroniques À la fin de leur durée de vie, l'emballage et le produit doivent être éliminés dans un centre de recyclage approprié ! L'appareil ne doit pas être éliminé avec les déchets ménagers ! Le produit ne doit pas être brûlé !



Marque de conformité du EAC pour les exportations de machinerie vers la Russie, le Kazakhstan et la Biélorussie.



PCD3.A400



4 405 4954 0

### Références de commande

Type	Désignation	Description	Poids
PCD3.A400	8 sorties TOR de 0.5 A chacune	Module de 8 sorties digitales à transistors 5 à 32 VCC / 0.5 A, Connexion avec bornes à ressort enfichables, Fiche de type A, (4 405 4954 0) incluse	100 g

### Références de commande d'accessoires

Type	Désignation	Description	Poids
4 405 4954 0	Bornier type A	Bornier d'E/S embrochable à ressort avec 10 contacts jusqu'à 2.5 mm <sup>2</sup> , numéroté 0 à 9, type de bornier A	15 g