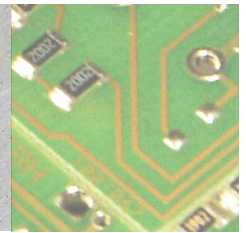


# PCD3.S100

## Workshop-Simulator-Einheit

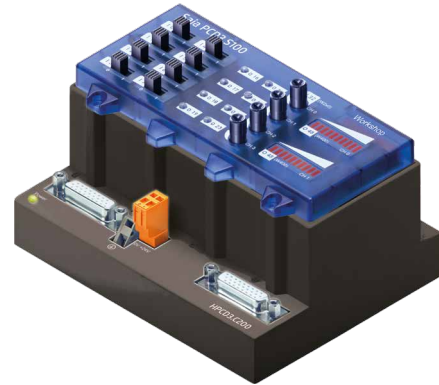


### Beschreibung

Eingang/Ausgang Simulator für HPCD3.M/T/C (z.B für Testmontage oder Workshop Modelle).

Die Workshop-Simulator-Einheit PCD3.S100 ist nur für die Anwendung in Workshops und Trainings konzipiert!

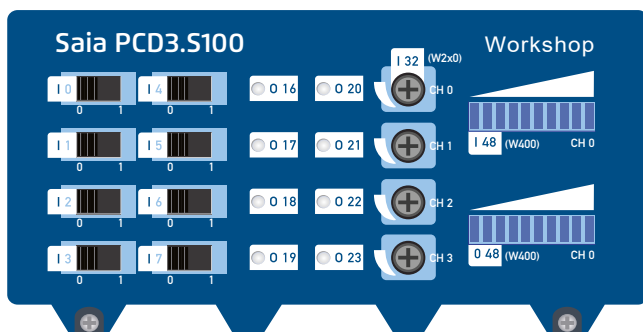
Sie erfüllt keine Anforderungen an allgemeine Anwendungen: es gibt weder Zulassungen, Abgleiche, ausführliche Tests der mechanischen und elektrischen Eigenschaften, noch Garantien bezüglich Verfügbarkeit und Reparatur.



**PCD3.S100**

### Funktionsumfang

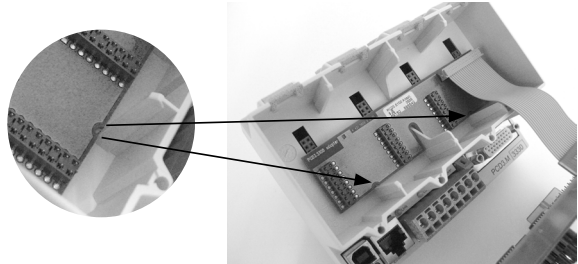


	Adresse	Entspricht	Funktion
Digitale Eingänge	Basisadresse +0	PCD3.E110	8 Schalter zur Simulation digitaler Eingänge
Digitale Ausgänge	Basisadresse +16	PCD3.A400	8 LEDs für die Zustandsanzeige digitaler Ausgänge
Analoge Eingänge	Basisadresse +32	PCD3.W200	4 Potentiometer (~270° Drehwinkel) zur Simulation analoger Eingänge, Auflösung 10 Bit
Analoge Ausgänge	Basisadresse +48	PCD3.W400	2 LED Balkendiagramme mit 10 Segmenten, die analoge Ausgänge simulieren



### Technische Daten

	Wert
Interne Stromaufnahme: (ab +5 V Bus)	max. 70 mA
Interne Stromaufnahme: (ab V+ Bus)	0 mA
Externe Stromaufnahme:	---
Anschlüsse:	Keine Anschlüsse für externe Verdrahtung

## Montage Anleitung

Technische Daten		
Schritt	Vorgehen	
1	Spannungsversorgung der CPU entfernen bzw. abschalten.	
2	Die Bus-Platine mit dem I/O Bus verbinden. Auf festen Sitz der Bus-Platine in den Buchsen des I/O-Busses achten und darauf dass die Aussparungen mit den Führungen übereinstimmen, siehe Pfeile.	
3	Zuerst die Bus-Platine einsetzen,  dann die Frontplatte auf den Modulträger aufsetzen.	
4	Mit den beiden mitgelieferten Schrauben sichern.	



PCD3.S100

Bestellangaben			
Typ	Kurzbeschreibung	Beschreibung	Gewicht
PCD3.S100	Eingang/Ausgang Simulator	Eingang/Ausgang Simulator für HPCD3.M/.T/.C (z.B für Testmontage oder Workshop Modelle)	180 g

**GEFAHR**

Diese Geräte dürfen nur durch eine Elektrofachkraft installiert werden, andernfalls besteht Brandgefahr oder Gefahr eines elektrischen Schlages!

**WARNUNG**

**Das Produkt ist nicht für den Einsatz in sicherheitskritischen Anwendungen vorgesehen. Die Verwendung in sicherheitskritischen Anwendungen ist unsicher.**

**WARNUNG**

Das Gerät ist nicht geeignet für den explosionsgeschützten Bereich und den Einsatzbereichen, die in EN61010 Teil 1 ausgeschlossen sind.

**WARNUNG - SICHERHEITSHINWEISE**

Nennspannung beachten, bevor das Gerät in Betrieb genommen wird (siehe Typenschild). Es ist darauf zu achten, dass die Anschlussleitungen nicht beschädigt und während der Verdrahtung des Gerätes spannungsfrei sind.

Ein beschädigtes Gerät darf nicht verwendet werden !

**HINWEIS**

Um Feuchtigkeit im Gerät durch Kondenswasser zu vermeiden, das Gerät vor dem Anschliessen ca. eine halbe Stunde bei Raumtemperatur akklimatisieren.

**REINIGUNG**

Die Module können, im spannungsfreien Zustand, mit einem trockenen oder mit Seifenlösung angefeuchtetem Tuch gesäubert werden. Auf keinen Fall dürfen ätzende oder lösungsmittelhaltige Substanzen zur Reinigung verwendet werden.

**WARTUNG**

Diese Geräte sind wartungsfrei.  
Bei Beschädigungen der Geräte dürfen vom Anwender keine Reparaturen vorgenommen werden.



Bitte diese Anweisungen (Datenblatt) beachten und an einem sicheren Ort aufbewahren.  
Diese Anweisungen (Datenblatt) bitte an jeden zukünftigen Benutzer weitergeben.

**WEEE Directive 2012/19/EC Waste Electrical and Electronic Equipment directive**

Am Ende der Produktlebensdauer ist die Verpackung und das Produkt in einem entsprechenden Recyclingzentrum zu entsorgen! Das Gerät nicht mit dem üblichen Hausmüll entsorgen ! Das Produkt darf nicht verbrannt werden!



EAC Konformitätszeichen für Maschinen-Exporte nach Russland, Kasachstan und Belarus.

## Vertrieb und Service

Für Anwendungsunterstützung, aktuelle Spezifikationen, Preise oder den Namen des nächstgelegenen autorisierten Distributors wenden Sie sich bitte an eines der folgenden Büros.

### ASIA PACIFIC

Honeywell Process Solutions, (TAC)  
[hfs-tac-support@honeywell.com](mailto:hfs-tac-support@honeywell.com)

#### Australia

Honeywell Limited  
Phone: +(61) 7-3846 1255  
FAX: +(61) 7-3840 6481  
Toll Free 1300-36-39-36  
Toll Free Fax:  
1300-36-04-70

#### China – PRC - Shanghai

Honeywell China Inc.  
Phone: (86-21) 5257-4568  
Fax: (86-21) 6237-2826

#### Singapore

Honeywell Pte Ltd.  
Phone: +(65) 6580 3278  
Fax: +(65) 6445-3033

#### South Korea

Honeywell Korea Co Ltd  
Phone: +(822) 799 6114  
Fax: +(822) 792 9015

### EMEA

Honeywell Process Solutions,  
Phone: +80012026455 or  
+44 (0)1344 656000

Email: (Sales)  
[FP-Sales-Apps@Honeywell.com](mailto:FP-Sales-Apps@Honeywell.com)  
oder  
(TAC) [hfs-tac-support@honeywell.com](mailto:hfs-tac-support@honeywell.com)

### AMERICA'S

Honeywell Process Solutions,  
Phone: (TAC) 1-800-423-9883 or  
215/641-3610  
(Sales) 1-800-343-0228

Email: (Sales)  
[FP-Sales-Apps@Honeywell.com](mailto:FP-Sales-Apps@Honeywell.com)  
oder  
(TAC) [hfs-tac-support@honeywell.com](mailto:hfs-tac-support@honeywell.com)

## Gewährleistung/Reparatur

Honeywell garantiert, dass die von Honeywell hergestellten Produkte frei von Material- und Verarbeitungsfehlern sind. Wenden Sie sich für Garantieinformationen an Ihr lokales Verkaufsbüro. Während der Garantiezeit repariert oder ersetzt Honeywell alle zurückgesandten Artikel, die sich als defekt herausstellen, kostenlos. Diese Maßnahme stellt das einzige Rechtsmittel des Käufers dar und **tritt an die Stelle aller anderen ausdrücklichen oder stillschweigenden Garantien, einschließlich derer, die sich auf die Marktgängigkeit und die Eignung für einen bestimmten Zweck beziehen.** Die Spezifikationen können ohne Vorankündigung geändert werden. Die zur Verfügung gestellten Informationen werden zum Zeitpunkt der Drucklegung als korrekt und zuverlässig erachtet. Wir übernehmen jedoch keine Verantwortung für deren Verwendung. Honeywell bietet Anwendungsunterstützung und Hilfestellung durch sein Personal, Informationsmaterial und seine Website; es liegt jedoch in der Verantwortung des Kunden, die Eignung des Produkts für die Anwendung zu überprüfen.

*Änderungen technischer Daten und Angaben vorbehalten.*

---

## Für weitere Informationen

Erfahren Sie mehr über ControlEdge PCD, besuchen Sie unsere Website [www.honeywellprocess.com/ControlEdgePCD](http://www.honeywellprocess.com/ControlEdgePCD) oder wenden Sie sich an Ihren Honeywell-Kundenbetreuer.

## Honeywell Process Solutions

2101 CityWest Blvd, Houston TX 77042  
Honeywell House, Skimped Hill Lane



Bracknell, Berkshire, England RG12 1EB UK ©2020 Honeywell International Inc.  
Building #1, 555 Huanke Road,

Zhangjiang Hi-Tech Industrial Park,  
Pudong New Area, Shanghai 201203

Documentnummer: 51-52-03-77-DE  
Rev.1.1  
Juli 2020