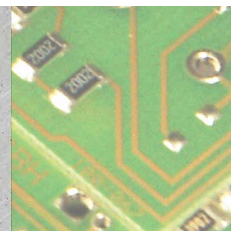


PCD3.S100

Unidad de simulación Entrada/Salida para talleres

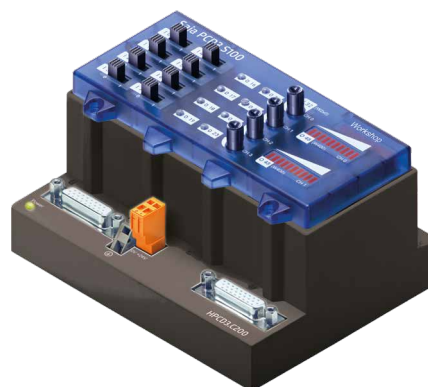


Descripción

Simulador Entrada/Salida para PCD3.M/T/C (p. ej., para pruebas de montaje o modelos de taller).

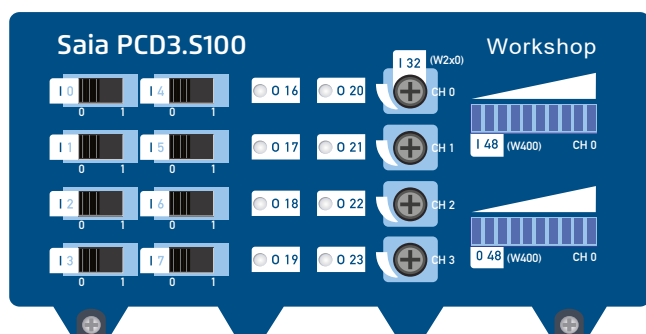
La unidad de simulación de talleres PCD3.S100 está pensada exclusivamente para su utilización en talleres y cursos de formación.

No cumple los requisitos para un uso general: no hay autorizaciones, ajustes, pruebas pormenorizadas de sus capacidades mecánicas y eléctricas ni garantías de disponibilidad ni reparación.



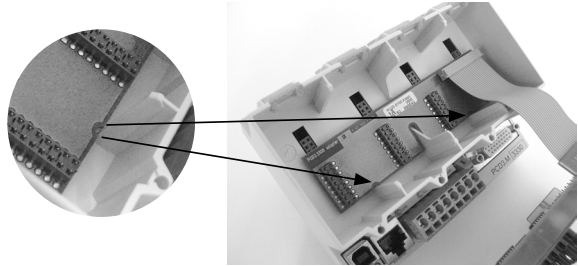


PCD3.S100

Alcance de las funciones			
	Adresse	Correspond à	Fonction
Entradas digitales	Dirección básica +0	PCD3.E110	8 interruptores para simular entradas digitales
Salidas digitales	Dirección básica +16	PCD3.A400	8 LED para marcar el estado de las salidas digitales
Entradas analógicas	Dirección básica +32	PCD3.W200	4 potenciómetros (ángulo de rotación de ~270 °) para la simulación de entradas analógicas, resolución 10 bits
Salidas analógicas	Dirección básica +48	PCD3.W400	2 gráficos de barras LED con 10 segmentos que simulan salidas analógicas



Datos técnicos	
	Valor
Consumo de energía interno: (desde +5 V Bus)	máx. 70 mA
Consumo de energía interno: (desde V+ Bus)	0 mA
Consumo de energía externo:	---
Conexiones:	Sin conexiones para cableado externo

Instrucciones de montaje

Datos técnicos		
Paso	Procedimiento	
1	Couper ou débrancher l'alimentation électrique de l'UC.	
2	Connecter la carte du bus au bus d'E/S. Veiller à ce que la carte du bus soit fermement enfoncée dans les broches du bus d'E/S et que les encoches correspondent aux ouvertures (voir les flèches).	
3	Installer d'abord la carte du bus, puis monter le panneau de contrôle sur le support de module.	
4	Fixer à l'aide des deux vis fournies.	



PCD3.S100

Datos del pedido			
Tipo	Descripción breve	Descripción	Peso
PCD3.S100	Simulador Entrada/Salida	Simulador Entrada/Salida para PCD3.M./T./C (p. ej., para pruebas de montaje o modelos de taller).	180 g

**ATENCIÓN**

¡Estos dispositivos solo deben ser instalados por un especialista en electricidad para evitar cualquier riesgo de incendio o descarga eléctrica!

**ADVERTENCIA**

El producto no está diseñado para su uso en aplicaciones críticas de seguridad, su uso en aplicaciones críticas de seguridad es peligroso.

**ADVERTENCIA**

El dispositivo no es adecuado para el área protegida contra explosiones y las áreas de uso excluidas en la norma EN 61010 parte 1.

**ADVERTENCIA - Seguridad**

Compruebe la tensión nominal antes de poner el dispositivo en servicio (consulte la placa de identificación). Compruebe que los cables de conexión no estén dañados y que no estén energizados al cablear el dispositivo. ¡No ponga un dispositivo defectuoso en servicio!

**NOTA**

Para evitar la condensación en la unidad, aclimate el dispositivo a temperatura ambiente durante aproximadamente media hora antes de conectarlo.

**LIMPIEZA**

Los módulos se pueden limpiar, apagado, con un paño seco o humedecido con una solución jabonosa. No utilice sustancias corrosivas ni disolventes para limpiarlos.

**MANTENIMIENTO**

Este aparato no necesita mantenimiento.
En caso de daños en el aparato, el usuario no deberá realizar ningún tipo de reparación.

Respetar y conservar las instrucciones de uso.
Pase las instrucciones de uso al siguiente propietario.



Directiva RAEE 2012/19/CE Directiva europea Residuos de equipos eléctricos y electrónicos Al final de su vida útil, el embalaje y el producto debe eliminarse en un centro de reciclaje adecuado. ¡El aparato no debe desecharse con residuos domésticos! ¡El producto no debe ser quemado!



Marca de cumplimiento de la EAC para las exportaciones de maquinaria a Rusia, Kazajstán y Bielorrusia.

Ventas y servicio

Para el soporte de aplicaciones, las especificaciones actuales, los precios o el nombre del distribuidor autorizado más cercano, póngase en contacto con una de las siguientes oficinas.

ASIA PACIFIC

Honeywell Process Solutions,
(TAC) hfs-tac-support@honeywell.com

Australia

Honeywell Limited
Phone: +(61) 7-3846 1255
FAX: +(61) 7-3840 6481
Toll Free 1300-36-39-36
Toll Free Fax:
1300-36-04-70

China – PRC - Shanghai

Honeywell China Inc.
Phone: (86-21) 5257-4568
Fax: (86-21) 6237-2826

Singapore

Honeywell Pte Ltd.
Phone: +(65) 6580 3278
Fax: +(65) 6445-3033

South Korea

Honeywell Korea Co Ltd
Phone: +(822) 799 6114
Fax: +(822) 792 9015

EMEA

Honeywell Process Solutions,
Phone: +80012026455 or
+44 (0)1344 656000

Email: (Sales)
FP-Sales-Apps@Honeywell.com
o
(TAC) hfs-tac-support@honeywell.com

AMERICA'S

Honeywell Process Solutions,
Phone: (TAC) 1-800-423-9883 or
215/641-3610
(Sales) 1-800-343-0228

Email: (Sales)
FP-Sales-Apps@Honeywell.com
o
(TAC) hfs-tac-support@honeywell.com

Garantía/Solución

Honeywell garantiza que los productos que fabrica están libres de materiales defectuosos y fallos de mano de obra. Póngase en contacto con su oficina local de ventas para obtener información sobre la garantía. Si se devuelven a Honeywell productos garantizados, durante el período de cobertura, Honeywell reparará o reemplazará sin cargo aquellos productos que determine que presentan defectos. Lo antedicho constituye la única solución para el Comprador y **representa a todas las otras garantías, implícitas o explícitas, que incluyen a aquellas de comercialización y aptitud para un objetivo en particular.** Las especificaciones pueden variar sin previo aviso. La información suministrada es considerada correcta y fiable en el momento de esta impresión. No obstante, no asumimos la responsabilidad por su uso.

Si bien proporcionamos asistencia para la aplicación en forma personal, a través de nuestra bibliografía y del sitio Web de Honeywell, queda a criterio del cliente determinar la aptitud del producto en la aplicación.

Reservado el derecho a realizar modificaciones de los datos técnicos.

Para más información

Pour en savoir plus sur ControlEdge PCD,
visitez notre site web www.honeywellprocess.com/ControlEdgePCD
ou contactez votre responsable de compte Honeywell.

Honeywell Process Solutions

2101 CityWest Blvd, Houston TX 77042
Honeywell House, Skimped Hill Lane



Bracknell, Berkshire, England RG12 1EB UK ©2020 Honeywell International Inc.
Building #1, 555 Huanke Road,

Zhangjiang Hi-Tech Industrial Park,
Pudong New Area, Shanghai 201203

Número de documento: 51-52-03-77-ES
Rev.1.1
Julio 2020