

Faire un travail léger

# SYSTÈMES D'ÉCLAIRAGE DALI

Commandes d'éclairage

---

DLS - Systèmes d'éclairage DALI

---

**Honeywell**

# SYSTÈMES D'ÉCLAIRAGE DLS DALI

## Commande d'éclairage adressable

DLS Connect est un système de contrôle d'éclairage DALI complet intégré dans un capteur LightSpot HD de première classe. Il est idéal pour les espaces de travail modernes avec des espaces ouverts et des zones nécessitant des installations discrètes. Il permet une mise en œuvre simple d'un puissant système adressable DALI dans un système BEMS pour créer des systèmes intégrés de contrôle des pièces et permet ainsi des gestions de bâtiments intelligents.



## FAIRE UN TRAVAIL LÉGER DE FOCUS DALI

Ex-Or crée des systèmes de contrôle d'éclairage primés depuis 1984. Notre expertise inégalée a permis de mettre au point certaines des solutions les plus innovantes du secteur. DALI Lighting Systems (DLS) a été développé pour simplifier l'installation, la mise en service et la maintenance de l'éclairage adressable DALI.

DLS couvrant les systèmes pour une ou plusieurs pièces jusqu'à l'intégration complète de l'éclairage DALI et du système BEMS.

## Faire travailler la lumière pour confort et productivité

- Fonctionnalité DALI adressable sophistiquée sans la complexité typique et les coûts de maintenance élevés souvent associés aux systèmes DALI traditionnels.
- Créez des espaces productifs confortables en programmant et en rappelant simplement jusqu'à 16 scènes et groupes d'éclairage différents.
- Permet de contrôler l'éclairage en fonction des rythmes circadiens lorsqu'il est connecté au système de gestion de l'énergie des bâtiments (BEMS). La température de couleur de la lumière blanche peut être réglée sur n'importe quelle valeur - du blanc chaud à la lumière du jour.
- Convertissez les interrupteurs "push to make" en interrupteurs adressables DALI à l'aide du module d'entrée d'interrupteur DALI. Fournir jusqu'à 4 fonctions de poussoirs individuels qui peuvent être programmés indépendamment pour exécuter une variété de fonctions sur n'importe lequel des groupes, par exemple OnSwitch, dim, rappel de scène, etc.

## Faire un travail léger installation et mise en service

- **Système de contrôle de l'éclairage dans un capteur** rend DLS simple et rapide à installer - idéal pour les soffites exposés où le montage d'un grand contrôleur est inesthétique.
- **L'absence de matériel de contrôle supplémentaire** réduit le coût du matériel et permet de gagner du temps lors de l'installation.
- **Adressable DALI : câblage simple** (seulement un câble à 5 brins) Réduction des erreurs de câblage. Moins de temps planification du câblage et installation simple
- **Câblage souple** - Le DLS est idéal pour les espaces polyvalents car il permet de **modifier facilement l'éclairage sans avoir à refaire le câblage.**
- **L'intégration facile d'interrupteurs sans fil et sans pile** via Bluetooth Low Energy permet de réduire les coûts d'installation, d'accroître la flexibilité et de faciliter les mises à niveau.
- **Créez facilement des scènes et des groupes d'éclairage sophistiqués** pour améliorer votre environnement de travail ou d'apprentissage.
- Fonctionnalité **automatisée** de confort d'éclairage et d'économie d'énergie **facilement configurable** via l'application intelligente Light Touch, par exemple Daylight, permet de réaliser des économies d'énergie supplémentaires en réduisant les niveaux de lumière, la lumière ambiante entrant dans le bâtiment.

## Conçu pour DALI2 Standard

- DALI2 apporte 64 adresses de dispositifs supplémentaires au système.
- Rétrocompatibilité avec les anciens systèmes DALI

## FAIRE UN TRAVAIL LÉGER DE DALI DLS

Alimentation - le bloc d'alimentation intégré (PSU) fournit l'alimentation au réseau DALI, ce qui est suffisant pour les luminaires, les capteurs et les interrupteurs.



## COMPARAISON DLS

FONCTION	DALI64SYLKPSU	DALI64	DALINET
Câblage	Câble à 5 conducteurs pour 230V et DALI 2 conducteurs pour Sylk	2 noyaux DALI	2 noyaux DALI
Luminaires DALI adressables par système	64		N/A
Programmation et mise en service	Dispositif intelligent et APP Light Touch		N/A
Alimentation électrique PSU	120mA	N/A	N/A
Consommation électrique Capteurs de réseau	N/A	12mA	4mA
Commutation Bluetooth Low Energy	Oui	Oui	Non
Zones d'occupation	8	8	N/A
Connexion SBC BEMS	PCD7.LRxx-P5	Non	Non

# DALI64

DALI64 est un système de contrôle d'éclairage DALI autonome et complet, intégré dans un système de pointe.

Le capteur LightSpot HD d'art avec une conception avancée de la lentille qui fournit un large diamètre de détection de 10 mètres et avec 159 points de détection, un excellent niveau fiable de détection d'occupation est atteint.

Conçu selon le protocole ouvert DALI 2, il fournit 64 adresses de luminaires DALI et 64 adresses de dispositifs (les dispositifs comprennent les capteurs, les entrées d'interrupteurs et les plaques de scène).

Il permet de contrôler l'éclairage à l'aide d'une série de commandes, notamment des interrupteurs Bluetooth à faible consommation d'énergie. DALI64 offre un faible coût total de possession, sans matériel supplémentaire et avec une installation simplifiée. Grâce à l'application de mise en service intuitive Light Touch, de nombreuses complications des systèmes DALI traditionnels sont éliminées.

## APERÇU DU SYSTÈME

### CONTRÔLE

Recommandations:

- Il est possible de raccorder un maximum de 64 luminaires DALI par l'intermédiaire d'une connexion standard de 5 (3 fils pour l'alimentation et 2 pour le bus DALI) ou un câble de réseau DALI à 2 fils.
- DALI64 permet de créer jusqu'à 8 zones de détection dans le réseau DALI.

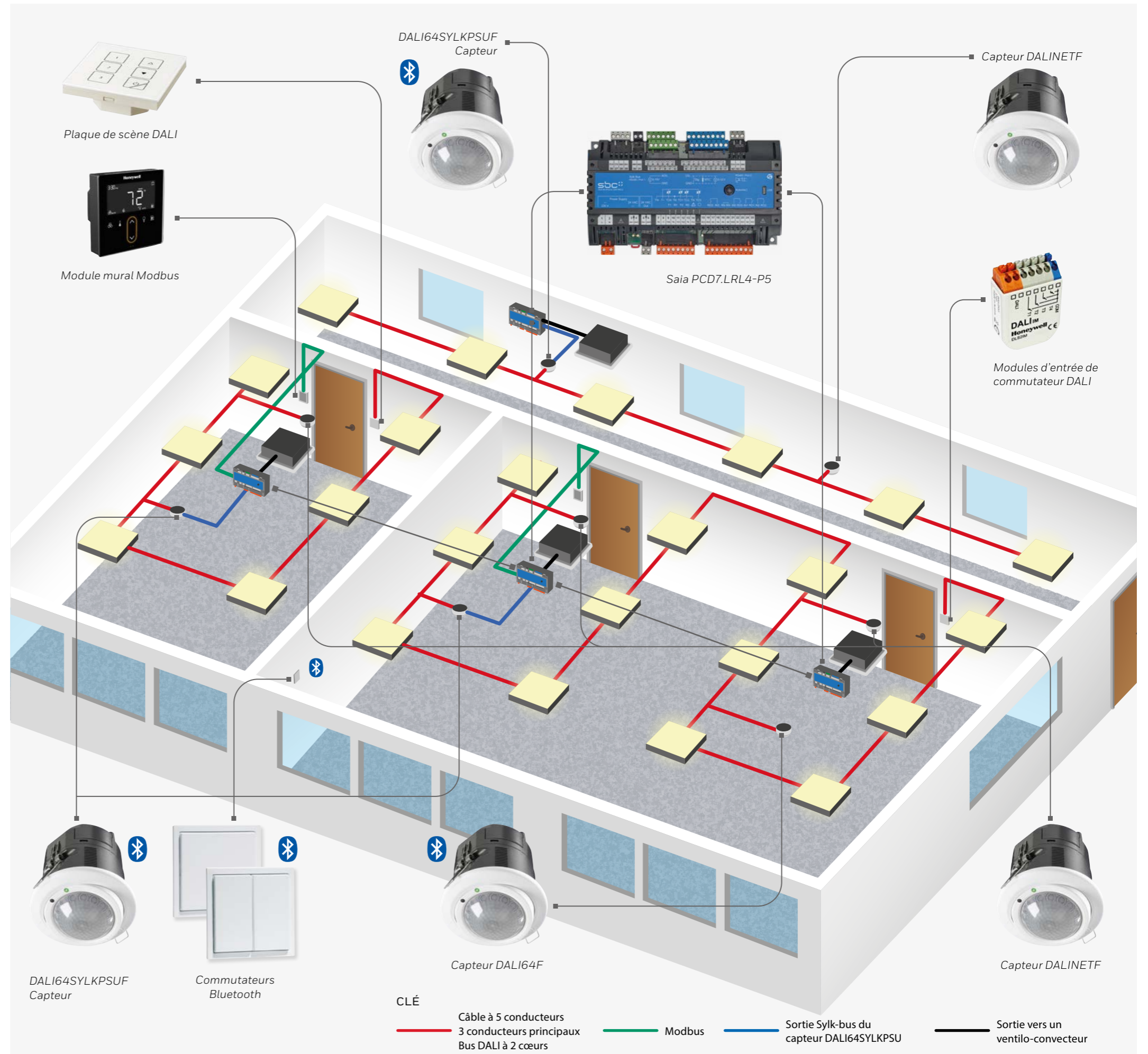
DALI64 permet de créer jusqu'à 16 scènes et groupes pour répondre aux besoins des utilisateurs.

### Les scènes et les groupes peuvent être contrôlés en utilisant :

- Un interrupteur secteur peut être connecté directement au capteur.
- Il est possible d'ajouter plusieurs modules d'entrée de commutateur DALI pour permettre à des commutateurs "push to make" de contrôler le réseau DALI.
- Une plaque de scène DALI multiple peut être ajoutée pour permettre une sélection simple et efficace des scènes.
- Plusieurs interrupteurs sans fil Bluetooth peuvent être ajoutés pour contrôler des groupes ou des scènes.

### POUVOIR

- Le capteur DALISYLK64PSU fournit 120mA au réseau DALI. Une alimentation externe peut être ajoutée si le réseau exige plus de 120mA. Le courant total du bus DALI ne doit jamais dépasser 250 mA.



# DALI64 SYLK

Le DALI64SYLKPSU peut être intégré de manière transparente au système SBC BEMS et au superviseur Saia PCD par une simple connexion Wallbus à 2 fils indépendante de la polarité.

Il permet de contrôler les systèmes de chauffage, de ventilation et de climatisation ainsi que l'éclairage par le biais d'une interface commune.

Avec un faible coût total d'exploitation dû à l'absence de contrôleur ou de passerelle supplémentaire, des coûts d'installation et d'ingénierie réduits, DALI64 fait de l'intégration au Saia PCD Supervisor une excellente opportunité pour les nouvelles installations mais aussi pour le retrofit des nombreux bâtiments déjà équipés de PCD7.LRxx-P5 et de Saia PCD Supervisor.

## UN SYSTÈME DE CONTRÔLE D'ÉCLAIRAGE DALI À 64 ADRESSES PERMET DE SOLUTIONS DE BÂTIMENT INTÉGRÉES INTELLIGENTES

Intégration transparente au système BEMS de SBC. Permet à l'utilisateur final de visualiser et de contrôler son système d'éclairage par le biais de Saia PCD Supervisor.

- Interface avec un contrôleur d'ambiance PCD7.LRxx-P5 avec une simple connexion Wallbus à 2 fils.
- Partage des données relatives à l'occupation et au niveau d'éclairage avec le système BEMS
- Contrôle de la climatisation et de l'éclairage par un module mural Modbus, possible par l'interface Modbus du contrôleur d'ambiance PCD7.LRxx-P5.
- Une expérience simple de mise en service de l'éclairage grâce à une application intuitive
- Permet la création de tableaux de bord de maintenance et de consommation d'énergie
- L'intelligence distribuée assure la redondance du système - L'éclairage fonctionne indépendamment du BEMS et du contrôleur HVAC.
- Permet aux intégrateurs de systèmes d'intégrer des commandes d'éclairage sophistiquées de manière simple et efficace dans le système BEMS.





## AVANTAGES DU CONTRÔLE DU SYSTÈME :

Améliorer la productivité et le bien-être des employés, aider les patients à guérir plus rapidement ou améliorer l'apprentissage des étudiants en utilisant les horaires du réseau pour contrôler la température de couleur des luminaires en fonction du rythme circadien naturel afin de créer un éclairage centré sur l'homme qui influence divers processus physiologiques et psychologiques. Cela permet des avantages dans différents secteurs verticaux comme les bureaux, les écoles, les soins de santé, l'hôtellerie, la vente au détail et la fabrication.

- Sélectionner et contrôler les scènes d'éclairage grâce au superviseur Saia PCD®.
- Utilisez le superviseur pour gérer les niveaux d'éclairage, les temporisations et même pour passer de mode Absence au mode Présence.
- Rappeler les groupes et les scènes depuis la tête de réseau



## ÉCONOMIE DE COÛTS ÉNERGÉTIQUES

La combinaison de BEMS/HVAC et de commandes d'éclairage améliorera considérablement la performance énergétique du bâtiment.

L'intégration du contrôle de l'éclairage et du CVC dans un BEMS contribue à atteindre une efficacité énergétique de classe A EN15232



Par exemple, des données empiriques peuvent être utilisées pour prédire les temps de démarrage et d'arrêt optimaux sur la base des éléments suivants sur les données historiques d'occupation.



## VISUALISATION

- Visualiser l'éclairage et le BEMS grâce à Saia PCD® Supervisor
- Statut d'occupation en temps réel des zones du bâtiment
- L'état actuel des luminaires, y compris la défaillance des lampes, dans chaque zone du bâtiment.



## ÉCONOMIES SUR LES COÛTS DES INSTALLATIONS

### Créer des rapports de gestion de l'énergie et de maintenance en temps réel

- Visualisation de la consommation d'énergie
- Durée de fonctionnement des luminaires - création de rapports de maintenance préventive
- Consommation électrique de l'arc des luminaires
- Niveaux de lux souhaités/réels

### Contrôler les données d'occupation pour créer des rapports sur l'utilisation des salles

- Données sur l'occupation - heures

### Optimisation du personnel

- Créez des rotations de nettoyage en fonction du taux d'occupation - économisez du temps et de l'argent.

### Optimisation de l'espace des bâtiments

- Signaler la fréquence d'utilisation des espaces afin de maximiser l'occupation des salles et les réservations

### Test et rapport d'urgence

- Visualiser l'état des installations d'éclairage de secours
- Programmez tous les essais d'équipement d'urgence requis par la loi, visualisez les résultats dans le Supervisor et envoyez par courriel un rapport d'essai ou des alarmes.
- Schedule all of the legally required emergency fitting tests, visualise the results in the Supervisor and email a test report or alarms



# PROGRAMMATION DALI64

## Facile à mettre en service et à entretenir

DALI64 a été conçu pour simplifier la mise en service. Nous avons supprimé une grande partie de la complexité associée aux systèmes adressables DALI grâce à Light Touch, notre application de mise en service gratuite à télécharger et à utiliser.

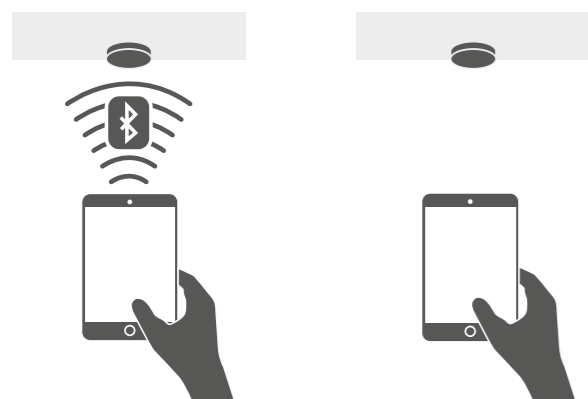
DALI64 permet la création de programmes de maintenance prédictive permettant de remplacer les luminaires pendant les périodes d'inoccupation. Des économies supplémentaires sur les coûts de maintenance seront réalisées car Light Touch App élimine les coûts traditionnellement associés au remplacement des luminaires dans les systèmes DALI.

## Programmation intuitive

Light Touch vous permet de vous connecter au système DALI par Bluetooth et de lancer un balayage du bus. Tout luminaire ou appareil DALI est présenté visuellement dans un carrousel et peut être glissé et déposé d'un simple geste du doigt dans une carte de l'espace définie par l'utilisateur. Une fois que vous avez positionné tous vos luminaires et appareils sur votre carte du bâtiment, vous pouvez alors configurer des groupes et des scènes avec un minimum d'effort.

La récupération de la lumière du jour permet de réaliser des économies d'énergie supplémentaires en régulant automatiquement les luminaires en fonction des variations de la luminosité ambiante au cours de la journée.

La température de la couleur peut également être configurée en tenant compte des rythmes circadiens, ce qui optimise le bien-être et la productivité des occupants. Colour temperature can also be configured allowing circadian rhythms – optimising occupant wellbeing and productivity.



Scanner pour découvrir les luminaires

Des invites à l'écran vous guident dans la configuration



## DALI64 FAIRE FONCTIONNER LA LUMIÈRE FACILEMENT

- Les connecteurs enfichables à code couleur permettent de voir facilement ce qui va où et de réduire les erreurs de câblage.
- Les capteurs pour montage en surface ou encastré avec bagues de verrouillage ou clips à ressort vous offrent une flexibilité d'installation totale.
- Rappelez vos scènes et groupes programmés avec nos plaques de scène DALI ou des interrupteurs standard via le module d'entrée DALI.

### BAGUE DE VERROUILLAGE MONTAGE ENCASTRÉ



### CLIP À RESSORT MONTAGE ENCASTRÉ



### INTERRUPTEURS BLUETOOTH® À FAIBLE ÉNERGIE



- Sans fil - installation instantanée et flexibilité de l'emplacement, ce qui réduit les perturbations et les coûts, car il n'est pas nécessaire d'installer des câbles de commutation.
- La technologie innovante brevetée qui permet de "récolter" l'énergie ne nécessite aucun entretien car il n'y a pas de piles à changer.
- Flexibilité ultime, chaque interrupteur pouvant contrôler jusqu'à 64 luminaires, permettant la gradation et le rappel de scènes, etc.
- Économies d'énergie grâce à un contrôle local supplémentaire. Avec les capteurs du réseau, les utilisateurs peuvent créer un environnement économe en énergie.
- Interrupteurs sans fil Bluetooth® - Les interrupteurs à bascule simples et doubles à récupération d'énergie éliminent le besoin de câblage et réduisent considérablement le temps d'installation.
- Les interrupteurs sans fil peuvent être fixés sur des surfaces à l'aide de vis ou film de montage double face

### CONNECTEURS À CODE DE COULEUR



### PLAQUES DE SCÈNE DALI 6 BOUTONS

Il est possible d'allumer et d'éteindre les luminaires, de les faire varier d'intensité et de les regrouper grâce à la plaque tactile dotée de six touches assignables individuellement.

- Toucher capacitif - nécessite moins de pression pour fonctionner et une durabilité accrue car il n'y a pas de pièces mobiles.
- Aspect de haute qualité avec écran en verre véritable - facile à nettoyer
- Alimentation par la ligne DALI.



### MODULE D'ENTRÉE INTERRUPTEURS DALI

Des modules d'entrée de commutateur DALI peuvent être ajoutés pour convertir des commutateurs normaux "push-to-make" aux commutateurs DALI.



# GAMME DE PRODUITS DALI LIGHTING CONTROLS

## CONTRÔLEURS D'ÉCLAIRAGE DALI AVEC CONNEXION BMS

NUMÉRO DE PRODUIT	DESCRIPTION	POWER
DALI64SYLKPSUF	Contrôleur d'éclairage DALI2 64 adresses avec alimentation intégrée de 120mA et bus Sylk pour une connexion directe à la GTC - Montage encastré	Secteur
DALI64SYLKPSUS	Contrôleur d'éclairage DALI2 64 adresses avec alimentation intégrée 120mA et bus Sylk pour connexion directe à la GTC - Montage en surface	Secteur

## DALI LIGHTING CONTROLLERS FOR GROUP EXTENSION

NUMÉRO DE PRODUIT	DESCRIPTION	POWER
DALI64F	Contrôleur d'éclairage DALI2 64 adresses alimenté par bus - encastré	12mA
DALI64S	Contrôleur d'éclairage DALI2 64 adresses alimenté par bus - Montage en surface	12mA

## LES CAPTEURS DU RÉSEAU DALI POUR L'EXTENSION DE LA ZONE DE DÉTECTION

NUMÉRO DE PRODUIT	DESCRIPTION	POWER
DALINETF	Capteur réseau DALI2 alimenté par bus - montage encastré	12mA
DALINETS	Capteur réseau DALI2 alimenté par bus - Montage en surface	12mA

## ACCESSOIRES

NUMÉRO DE PRODUIT	DESCRIPTION	POWER
28001987	Plaque de scène à 6 boutons - On/Off - Up/Down + 3 Scènes	10mA
28001989	Plaque de scène à 6 boutons - Marche/Arrêt + 6 Scènes	10mA
DLS4IM	Module d'entrée de commutateur DALI - permet 4 entrées de commutateur par module	4mA
00030366	Commutateur sans fil Bluetooth 1 gang	N/A
00030666	Interrupteur sans fil Bluetooth 2 gang	N/A
LSHDQBL2210	10 mètres de câble DALI / QuickLink - permet de connecter simplement les capteurs DALI64.	N/A
LSHDQBL226	Câble DALI / QuickLink de 6 mètres - permet de connecter simplement les capteurs DALI64.	N/A
Light Touch by Honeywell	Application gratuite de mise en service optimisée pour une tablette de 9 pouces	N/A





**Saia-Burgess Controls AG**

Bahnhofstrasse 18 3280 Murten, Suisse  
Téléphone siège social +41 26 580 30 00  
Téléphonez à SBC Support +41 26 580 31 00  
Fax +41 26 580 34 99

**E-mail Support :** [support@saia-pcd.com](mailto:support@saia-pcd.com)

**Site de support :** [www.sbc-support.com](http://www.sbc-support.com)

**SBC site :** [www.saia-pcd.com](http://www.saia-pcd.com)

**Bureaux internationaux et filiales de vente SBC :**

[www.saia-pcd.com/contact](http://www.saia-pcd.com/contact)

Adresse postale pour les retours clients en Suisse  
Saia-Burgess Controls AG Service Après-Vente  
Bahnhofstrasse 18 3280 Murten, Suisse

**Honeywell**

[www.saia-pcd.com](http://www.saia-pcd.com)

53-002\_FRA01

May 2021

© 2021 Honeywell International Inc.

**THE  
FUTURE  
IS  
WHAT  
WE  
MAKE IT**

**Honeywell**