

Software-Dongle

© 2015 Saia-Burgess Controls AG



Version 1.6

Inhaltsverzeichnis

Software-Dongle

4

Saia Visi.Plus

Software-Dongle

Kapitel



1

1 Software-Dongle

Anstelle eines Hardware-Dongle gibt es die Alternative zu einem Software-Dongle. Ein Software-Dongle wird für virtuelle Rechner benötigt.

Beim Software-Dongle handelt es sich um ein File, `promos2.ini`, welches bei SBC bestellt wird. Das File muss in den bin-Ordner von Visi.Plus kopiert werden. Der bin-Ordner ist jeweils unter dem Installationspfad abgelegt. Für Visi.Plus ist dies Standardmässig unter `C:\Visi.Plus`.



Ein Software-Dongle ist Lizenz- und Computerspezifisch und ersetzt den HW-Dongle.

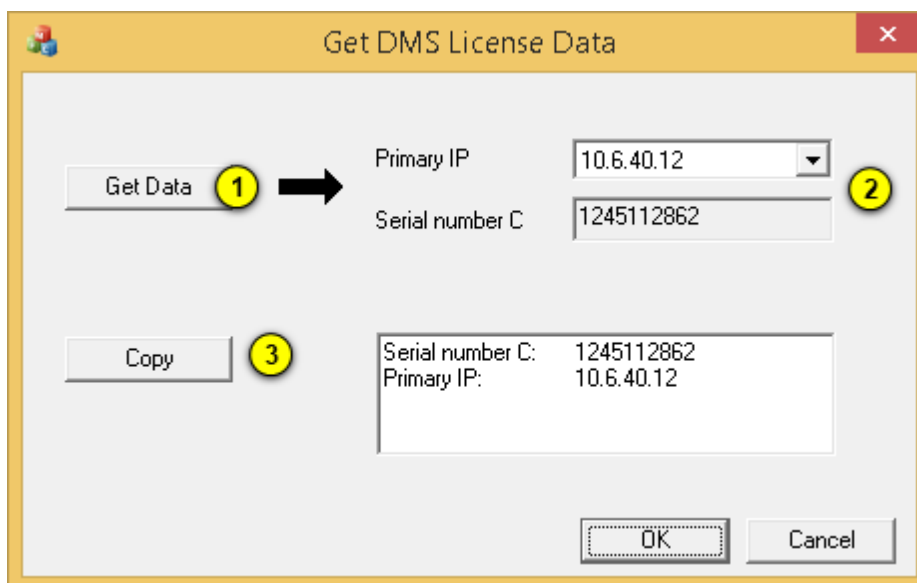
Vorgehen beim Bestellen eines Software-Dongle:

Für ein Software-Dongle braucht es neben der Lizenzangaben noch die IP-Adresse sowie die C-Laufwerknummer des Rechners.

Diese Informationen werden mit dem Tool `GetIPSerHD.exe` gelesen. `GetIPSerHD.exe` ist im Setup von Visi.Plus enthalten und nach der Installation unter `<Installationspfad>\bin` aufrufbar. Alternative kann das Tool von der Support Seite von [SBC](#) heruntergeladen werden.

Zusammen mit der Bestellung der Lizenz müssen diese Angaben (IP-Adresse sowie Laufwerknummer C) SBC gesendet werden.

Tool `GetIPSerHD`:



① Liest die Daten des Rechners. Beim Start des Programm wird dies automatisch ausgeführt.

② Unter **Primary IP** wird die Netzwerkkarte gewählt werden falls auf dem Computer mehrere vorhanden sind. Verwenden sie bitte die Ip-Adresse des Netzwerkes zur Gebäudeautomation (Statische IP-Adresse)

③ Mit der Schaltfläche **Copy** werden die Daten in den Zwischenspeicher kopiert. Mit der Tastenkombination `<CTRL> + <v>` können die Daten in einem E-Mail eingefügt werden.



Das Programm muss auf dem Computer ausgeführt werden auf welchem das Visi.Plus Projekt läuft.

Benötigte Angaben zu der Lizenz:

- Type of License.
- End user, SI und Reseller Information.
- Visi.Plus packages.
- Add-On to Visi.Plus packages.
- Serial number C und Primary IP von GetIPSerHD.exe

Vorgehen beim Umtausch eines HW-Dongle zu einem Software-Dongle:

Ist bereits eine Lizenz (promos.key) zusammen mit einem Hardware- Dongle vorhanden, so kann auch nachträglich auf einen Software-Dongle gewechselt werden. Folgende Schritte sind dazu nötig:

- Mit dem Tool GetIPSerHD.exe die IP-Adressen sowie die Laufwerknummer C lesen.
- Zusammen mit dem Lizenzfile promos.key die Informationen an SBC Order Processing senden. Das Lizenzfile ist unter `<Projektpfad>\<Projektname>\lic` abgelegt.
- Nach erhalten des Software-Dongle muss der Hardware-Dongle entfernt werden. Anschliessend den Software-Dongle installieren.
- Der Hardware-Dongle muss SBC zurück gesendet werden.

Installation des Software-Dongle:

- Allfällig laufendes Projekt speichern und beenden.
- Die Datei **promos2.ini** in das Verzeichnis `<Installationspfad>\bin` kopieren.
- Das dazugehörige Lizenzfile **promos.key** in das Projektverzeichnis `<Installationspfad>\proj\<Projektname>\lic` kopieren.
- Visi.Plus Projekt starten.



Wird der Hardware- Dongle nicht an SBC zurück gesendet, so wird der Vollpreis einer neuen Lizenz verrechnet.



Ändert nachträglich die IP-Adresse oder die Laufwerknummer C des Rechners, so wird ein neue Lizenz sowie Software-Dongle benötigt. Die Lizenz wird zum Neupreis verrechnet.