

supervisor

Saia PCD®



Saia PCD® Supervisor

Descrizione

Il Saia PCD® Supervisor è una soluzione per il monitoraggio e la gestione degli edifici basata sulla potente piattaforma Niagara 4. È in grado di integrare i controller Saia PCD®, i dispositivi di terze parti e protocolli Internet in una piattaforma software centralizzata, dedicata alla gestione intelligente degli edifici aziendali.

Il Saia PCD® Supervisor fornisce informazioni in formato grafico in tempo reale a browser web standard in veste di clienti e inoltre assicura una gamma di funzioni a livello di server per la registrazione centralizzata dei dati, l'archiviazione, la gestione degli allarmi, l'analisi degli andamenti, la schedulazione, la gestione globale delle basi di dati e l'integrazione con applicativi aziendali. Tutte queste funzionalità possono essere utilizzate per mettere in luce e indagare l'utilizzo reale dell'energia all'interno degli edifici.

Inoltre, il Saia PCD® Supervisor vanta un set completo di strumenti grafici per l'ingegnerizzazione finalizzata allo sviluppo di applicativi. Grazie alla compatibilità con HTML5 è possibile personalizzare le interfacce utente visibili su diversi computer, tablet e smartphone, abilitati alla navigazione su Internet.

È anche supportata l'integrazione di dispositivi di terze parti grazie all'utilizzo di protocolli standard aperti quali BACnet, Modbus, M-Bus e KNX.

Funzioni

- Il Saia PCD® Supervisor su Niagara 4 include le seguenti nuove funzionalità, che aiutano a migliorare l'esperienza dell'utente:
 - **La funzione Easy Templating** è un generatore di tavolozze che ti consente di possedere e mantenere i tuoi standard grafici e riutilizzarli.
 - **La funzione Easy Binding** è uno strumento basato su AI che può legare automaticamente un gruppo di punti dati con schemi complessi.
 - **Easy Database Manager** consente di rimuovere i punti dati inutilizzati che possono influire sulle prestazioni del sistema.
 - **La funzione "Point List View easy"** consente di visualizzare e monitorare facilmente l'intero sistema.
- Possibilità di definire e salvare parametri di connessione personalizzati in base al riferimento dell'utente.
- L'installazione guidata dei dati Saia PG5® consente di importare simboli PG5, liste di allarmi e HDLog nel Saia PCD® Supervisor in modo semplice e veloce.

- S-Bus nativo basato su IP in grado di accedere ai dispositivi PCD compresi i gateway seriali (dispositivi PCD read/write, gestione allarmi e integrazione di HDLog).
- Framework per applicazioni web conforme allo standard HTML5 per una piena compatibilità con dispositivi intelligenti.
- Supporta un numero illimitato di utenti che utilizzano Internet o Intranet con un web browser standard, compatibilmente con le risorse host disponibili.
- Archiviazione opzionale dei dati aziendali usando SQL.
- "Storia documentata passo per passo" dei cambiamenti del database, archiviazione e backup del database, funzioni orarie globali, funzione calendario, schedulazione centralizzata, routine di controllo e di gestione dell'energia.
- Sofisticato sistema di gestione e instradamento allarmi, compresa la notifica di allarmi via e-mail.
- Accesso ad allarmi, log, elementi grafici, tabelle e dati di configurazione da un web browser standard.
- Protezione delle password e sicurezza utilizzando metodi di autenticazione e di crittografia standard con connessione sicura opzionale supportata tramite un server LDAP esterno.
- Sistema di aiuto online basato su HTML comprendente la documentazione del sistema.
- Consente l'uso online/offline del tool grafico Workbench per la configurazione di Niagara Framework e fornisce una libreria completa di oggetti Java.
- Driver opzionali basati su connessione diretta Ethernet per assicurare la compatibilità con BACnet IP, EIB/KNX IP, LON IP, Modbus IP master e slave, M-Bus IP, SNMP e client OPC; per ogni driver si possono acquistare estensioni di punti - vedi pagina 3.
- Utility BACnet migliorata per l'assegnazione dei punti e l'importazione guidata EDE per la programmazione del sistema BACnet.
- Saia PG5® – disponibile una tavolozza dei colori statica per la galleria di icone (SVG).
- Driver BACnet con supporto server e client. I driver C-Bus, Modbus-IP, LON-IP, MBUS, KNX-IP, OPC e SNMP sono supportati da una licenza Open Point.
- Accesso in lettura / scrittura ai programmi BACnet, C-Bus e Niagara. Calendario e funzioni di pianificazione globale "Scheduling" su supporto del supervisore per la gestione dei dispositivi senza funzione di pianificazione interna.
- Saia PCD® Supervisor può integrare controller BACnet e Niagara, dispositivi di terze parti e protocolli Internet in una piattaforma software centralizzata progettata per la gestione degli edifici a livello aziendale (per elaborare grandi quantità di dati).

COMPATIBILITÀ

Il Saia PCD® Supervisor consente la connessione a un sistema Saia PCD®. Compatibilità con i progetti PG5 dalla versione V3.0.

Dispositivi PCD supportati:

Saia PCD® con interfaccia Ethernet per la connessione diretta a Niagara o interfaccia RS-485 per la connessione ad una stazione gateway, qualora la stazione gateway sia connessa a Niagara via Ethernet:

- ▶ PCD1.M0160E0
- ▶ PCD1.M2xx0
- ▶ PCD2.M4x60
- ▶ PCD2.M5xx0
- ▶ PCD3.Mxxx0
- ▶ PCD7.D4xxxT5x

PCD con interfaccia RS-485 per la connessione a una stazione gateway, qualora la stazione gateway sia connessa a Niagara via Ethernet:

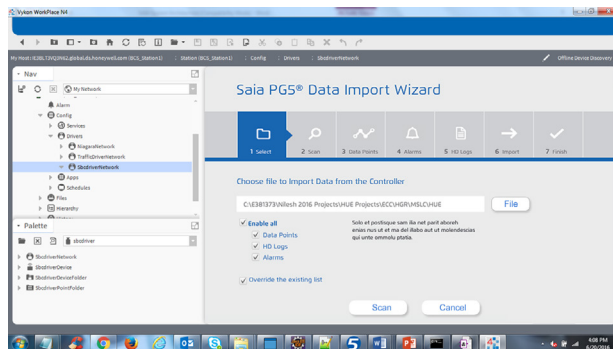
- ▶ PCD1.G/F/Wxxx-xx5 (come slave di una stazione gateway) con RS-485

Accesso alle seguenti risorse PCD:

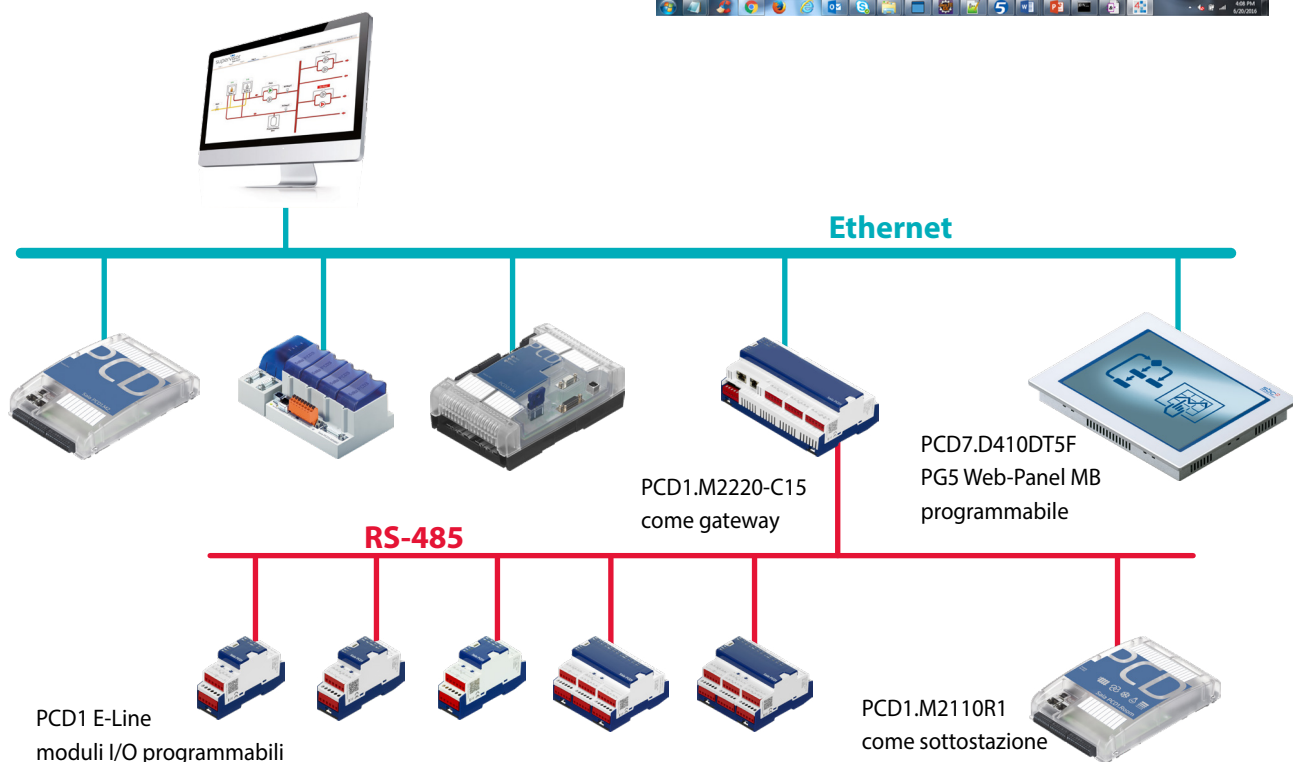
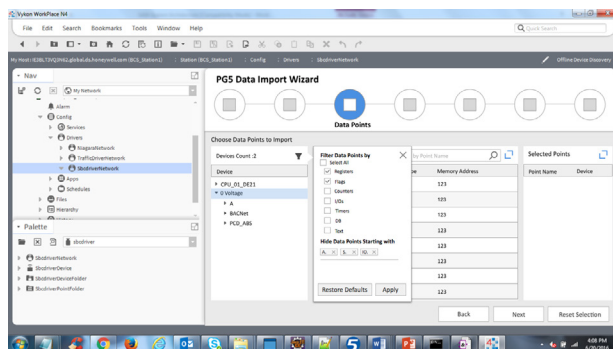
- ▶ Ingressi
- ▶ Uscite
- ▶ Flag
- ▶ Registro
- ▶ Blocco dati
- ▶ Testo
- ▶ Temporizzatore
- ▶ Contatore
- ▶ Allarme
- ▶ HDLog
- ▶ Stato PDC
- ▶ Clock PCD
- ▶ Firmware PCD

Importazione guidata Saia PCD®:

- ▶ L'importazione guidata Saia PG5® consente di importare simboli e liste di allarmi con testi di allarme da un progetto Web Editor8 e liste di HDLog predefinite in progetti PG5 nel Supervisor®Saia PCD®in modo semplice e veloce.



- ▶ È possibile impostare dei filtri per importare solo i simboli selezionati



CODICI D'ORDINE

Lo schema di licenza per il Saia PCD® Supervisor è basato su un conteggio dei punti. Un punto è un elemento singolo di informazione salvato nel database del Saia PCD® Supervisor. Nel caso specifico del sistema Saia PCD®, sono compresi flag, registri, ingressi, uscite ecc. che si possono aggiungere al Saia PCD® Supervisor.

Ci sono quattro categorie principali nel Supervisore Saia PCD® - licenza base, licenze base con punti SBC originali, estensioni di punti SBC originali ed estensioni di punti aperti:

Licenza base

Queste licenze sono la licenza base SBC (No S-Bus points, OPEN points, Nodes) che può essere estesa da qualsiasi licenza di punti o nodi. La scoperta dei punti sono caratteristiche incorporate disponibili attraverso le procedure guidate di importazione disponibili. I codici di ordinazione sono elencati di seguito:

PCD8.SUP-BASIC Licenza base Saia PCD® Supervisor (Senza punti S-Bus, punti OPEN, o Nodi).

Licenza base con punti S-Bus originali

Sono punti controllati dai controllori prodotti da SBC (PCD1, PCD2, PCD3 e PCD7), ai quali si accede usando il protocollo S-Bus. Per questa categoria di dispositivi, il dimensionamento della licenza è basato sulla quantità di punti che si vogliono monitorare. Point discovery è una funzionalità integrata, disponibile attraverso l'importazione guidata di Saia PG5®, a sua volta integrata nel driver S-Bus. I dispositivi e le reti SBC non sono conteggiati ai fini del dimensionamento della licenza. Qui di seguito trovate elencati i principali codici d'ordine:

PCD8.SUP-500	Saia PCD® Supervisor pacchetto di base comprendente il driver S-Bus SBC e database di 500 punti
PCD8.SUP-2500	Saia PCD® Supervisor pacchetto di base comprendente il driver S-Bus SBC e database di 2.500 punti
PCD8.SUP-10000	Saia PCD® Supervisor pacchetto di base comprendente il driver S-Bus SBC e database di 10.000 punti
PCD8.SUP-25000	Saia PCD® Supervisor pacchetto di base comprendente il driver S-Bus SBC e database di 25.000 punti
PCD8.SUP-50000	Saia PCD® Supervisor pacchetto di base comprendente il driver S-Bus SBC e database di 50.000 punti
PCD8.SUP-100000	Saia PCD® Supervisor pacchetto di base comprendente il driver S-Bus SBC e database di 100.000 punti

Qualora fosse necessaria una quantità maggiore di punti per soddisfare i requisiti di sistema, è possibile ottenere il database del Supervisor Saia PCD® con la dimensione desiderata, combinando il kit iniziale con una delle seguenti estensioni di punti.

Estensioni dei punti S-Bus originali

PCD8.SUP-100EXT	Saia PCD® Supervisor 100 punti aggiuntivi database SBC
PCD8.SUP-2500EXT	Saia PCD® Supervisor 2.500 aggiuntivi database SBC
PCD8.SUP-5000EXT	Saia PCD® Supervisor 5.000 punti aggiuntivi database SBC
PCD8.SUP-15000EXT	Saia PCD® Supervisor 15.000 aggiuntivi database SBC
PCD8.SUP-50000EXT	Saia PCD® Supervisor 50.000 aggiuntivi database SBC

Estensioni dei punti aperti

I punti aperti sono punti provenienti da dispositivi o sottosistemi dotati di protocolli aperti che si vogliono integrare direttamente nel Saia PCD® Supervisor. Il pacchetto di driver aperti del Saia PCD® Supervisor comprende una selezione di driver standard che si possono selezionare e utilizzare per eseguire un'integrazione headend. I driver standard sono: BACnet IP, EIB/KNX IP, LON IP, Modbus IP master e slave, M-Bus IP, SNMP e OPC client. I codici d'ordine dei pacchetti di driver aperti sono elencati qui di seguito:

PCD8.SUP-500OPEN	Estende la licenza base con 500 punti aggiuntivi di protocolli aperti
PCD8.SUP-2500OPEN	Estende la licenza base con 2.500 punti aggiuntivi di protocolli aperti
PCD8.SUP-5000OPEN	Estende la licenza base con 5.000 punti aggiuntivi di protocolli aperti
PCD8.SUP-10000OPEN	Estende la licenza base con 10.000 punti aggiuntivi di protocolli aperti
PCD8.SUP-25000OPEN	Estende la licenza base con 25.000 punti aggiuntivi di protocolli aperti
PCD8.SUP-50000OPEN	Estende la licenza base con 50.000 punti aggiuntivi di protocolli aperti

Si ricorda che la gestione delle licenze per i protocolli aperti è fornita in modo tale che al raggiungimento del limite massimo di punti, i clienti devono richiedere un upgrade della licenza in base alle nuove esigenze.

Opzioni di upgrade per l'assistenza

Il pacchetto di base del Saia PCD® Supervisor comprende un servizio di assistenza per 18 mesi e un pacchetto di upgrade gratuito. È possibile ottenere un'estensione dell'assistenza acquistando una delle seguenti opzioni di upgrade:

PCD8.SUP-MNT1	Supervisor®Saia PCD® Upgrade di assistenza - estensione di 1 anno
PCD8.SUP-MNT3	Supervisor®Saia PCD® Upgrade di assistenza - estensione di 3 anni
PCD8.SUP-MNT5	Supervisor®Saia PCD® Upgrade di assistenza - estensione di 5 anni

Opzioni di estensione compatibilità

PCD8.SUP-1N-UP	Aggiornare la connettività per la comunicazione da supervisore a supervisore di 1
PCD8.SUP-10N-UP	Aggiornare la connettività per la comunicazione da supervisore a supervisore di 10.

CODICI D'ORDINE

Opzioni di estensione compatibilità

PCD8.SUP-DB-CSV	Estende la capacità del Supervisor di interagire con Microsoft Excel
PCD8.SUP-DB-MYSQL	Estende la capacità del supervisore di comunicare con MySQL Server
PCD8.SUP-DB-ORCL	Estende la capacità del supervisore di comunicare con Oracle Server
PCD8.SUP-DB-SQL	Estende la capacità del Supervisor di comunicare con SQL server
PCD8.SUP-JSON	Estende la capacità del supervisore di attivare il JSON Toolkit for Supervisor (SMA valido richiesto)
PCD8.SUP-HTTP	Interazione di servizio HTTP come servizi web e API RESTful
PCD8.SUP-FID	Estendere la possibilità per il supervisore di interagire con il driver IP Fidelio Micros.

Opzioni di integrazione video

PCD8.SUP-MLS-16	Driver Milestone per collegare 16 videocamere
PCD8.SUP-MLS-64	Driver Milestone per collegare 64 videocamere
PCD8.SUP-MAXP-16	Driver Maxpro per il collegamento di 16 videocamere
PCD8.SUP-MAXP-64	Driver Maxpro per il collegamento di 64 videocamere
PCD8.SUP-MAXP-128	Driver Maxpro per il collegamento di 128 videocamere
PCD8.SUP-AXIS-16	Axis camera driver incluso HTML5 video streaming e allarme per 16 videocamere
PCD8.SUP-AXIS-64	Axis camera driver incluso HTML5 video streaming e allarme per 64 videocamere.

Opzioni di gestione dell'energia

PCD8.SUP-EM25	Saia PCD® Supervisor EM licenza base per Saia PCD® Supervisor con max. 25 punti di misura
PCD8.SUP-EM50EXT	Licenza Saia PCD® Supervisor EM per 50 punti di misura aggiuntivi
PCD8.SUP-EM100EXT	Licenza Saia PCD® Supervisor EM per 100 punti di misura aggiuntivi
PCD8.SUP-EM500EXT	Licenza Saia PCD® Supervisor EM per 500 punti di misura aggiuntivi
PCD8.SUP-EM1KEXT	Licenza Saia PCD® Supervisor EM per 1000 punti di misura aggiuntivi
PCD8.SUP-NA-250	Licenza Niagara Analytics Framework per 250 punti di analisi
PCD8.SUP-NA-1000	Licenza Niagara Analytics Framework per 1000 punti di analisi
PCD8.SUP-NA-10000	Licenza Niagara Analytics Framework per 10000 punti di analisi

Opzioni di sicurezza

PCD8.SUP-LDAP	Fornisce un'interfaccia per integrare il database di Niagara Business Security Supervisor con Active Directory/LDAP
PCD8.SUP-ESIG-1000	Applicazione di firma elettronica con 1'000 punti sicuri
PCD8.SUP-ESIG-UNL	Applicazione di firma elettronica con un numero illimitato di punti sicuri
PCD8.SUP-ESIG-UP1K	Aggiornamento dell'applicazione di firma elettronica per aggiungere 1.000 punti sicuri supplementari.

Opzioni di connessione al cloud

PCD8.SUP-CLO-500	Niagara Cloud Honeywell Sentience Driver 500 punti
PCD8.SUP-CLO-2500	Niagara Cloud Honeywell Sentience Driver 2500 punti
PCD8.SUP-CLO-10000	Niagara Cloud Honeywell Sentience Driver 10000 punti

Contratti di licenza partner

PCD8.SUP-NAA-MON	Licenza mensile Saia PCD® Supervisor*
PCD8.SUP-NAA-STK1	Saia PCD® Supervisor Starter kit, accordo annuale per 1 ingegnere
PCD8.SUP-NAA-STK5	Saia PCD® Supervisor Starter kit, accordo annuale per 5 ingegneri
PCD8.SUP-NAA-REN	Proroga dell'accordo annuale Saia PCD® Supervisor
PCD8.SUP-NAA-ENG	Estensione del Saia PCD® Supervisor con licenza di ingegnerizzazione aggiuntiva

* Le licenze PCD8.SUP-NAA-MON possono essere acquistate solo da nuovi partner. Dal mese dell'acquisto al rinnovo. È sempre necessario acquistare tutte le licenze mensili necessarie per il periodo fino al 30 novembre. Dopo il 30 novembre, saranno rinnovati per 1 anno con il normale PCD8.SUP-NAA-REN. Gli ingegneri possono essere aggiunti allo Starter Kit ordinando la quantità necessaria di PCD8.SUP-NAA-ENG.

REQUISITI DELLA PIATTAFORMA

Il Saia PCD® Supervisor funziona con i seguenti sistemi operativi:

Windows 10 (64-bit),
Windows 11 (64-bit)
Windows Server 2016
Windows Server 2019 (64-bit)

Per poter effettuare l'installazione, il PC attualmente in uso deve possedere i requisiti minimi di sistema conformi alle specifiche fornite da Microsoft.

Oltre alla conformità del sistema operativo ai requisiti, il Saia PCD® Supervisor richiede anche le seguenti caratteristiche:

Processore :	Intel® Xeon® CPU E5-2640 x64 (o superiore), compatibile con processori dual core e quad core
Memoria:	almeno 6 GB, 8 GB o spazio maggiore consigliati per sistemi di grandi dimensioni
Spazio libero su disco :	almeno 4 GB, spazio maggiore consigliato in relazione alle esigenze di archiviazione 10 GB raccomandati per qualsiasi supervisore.
Display :	scheda video e monitor in grado di supportare una risoluzione di 1024 x 768 pixel o superiore. Si raccomanda una risoluzione minima di 1080p (1920 x 1080).
Supporto di rete:	adattatore Ethernet (10/100 MB con porte dati RJ-45)
Connettività :	connessione ISP full time ad alta velocità raccomandata per accesso al sito da remoto (cioè T1, ADSL, cavo modem) e compatibile con IPv6.

Se è richiesta l'archiviazione di dati aziendali (opzionale), dovrà essere installata una delle seguenti applicazioni database compatibili:

MS SQL Server 2012,
MS SQL Server 2016,
MS SQL Server 2017,
MS SQL Server 2019

MySQL Server 5.7,
MySQL Server 8.0,

Oracle 12c, 18c, 19c.

INSTALLAZIONE

Il Saia PCD® Supervisor è disponibile per il download:

<https://sbc-support.com/en/product-index/saia-pcd-supervisor/>

Dopo che avrai scaricato il software sul tuo PC o computer portatile, un programma di installazione ti guiderà passo per passo durante il processo di installazione.

Saia-Burgess Controls AG

Route-Jo-Siffert 4 | 1762 Givisiez, Svizzera
www.saia-pcd.com

support@saia-pcd.com | www.sbc-support.com