



Tijdrelais, elektronisch

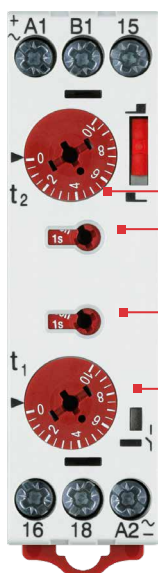
- Multifunctioneel of monofunctioneel
- 10 tijdsbereiken
- 22,5 mm breed voor DIN-rail
- 24...48 VDC and 24...240 VAC
- 24...240 VAC/DC
- 1 wisselcontact

Van links naar rechts: KOP111, KOP160, KOP170

		KOP.J							
Functies	Vertraagd opkomend	•						•	•
	Vertraagd afvallend		•					•	•
	Vertraagd opkomend en vrijgave							•	•
	Inschakelwissende tijdrelais							•	•
	Uitschakelingswissende tijdrelais							•	•
	Pulsomvormer							•	•
	Pulsgenerator							•	•
	Knipperrelais met pulsstart							•	•
	Asymmetrische pulsgenerator								•
	Aan-/uit-functie voor opstarten en onderhoud							•	•
	Watchdog								•
Tijdsbereiken	0,05 s...60 u	•	•					•	•
	0.05 s...1 s			•				•	•
	0.15 s...3 s				•			•	•
	0.5 s...10 s					•		•	•
Voedingsspanning	24...48 VDC and 24...240 VAC	•	•	•	•	•	•	•	•
	24...240 VDC/AC							•	•
Aantal contacten	1 wisselcontact	•	•	•	•	•	•	•	•
Bestelnr.		KOP111J7MMW/PN00	KOP112J7MMW/PN00	KOP128J7BAV/PN00	KOP128J7CAV/PN00	KOP128J7EAV/PN00	KOP160J7MMW/PN00	KOP160J7MMW/PN00	KOP170J7MMW/PN00

Instellingen

KOP170



Instelling starten met pulsen of met interval

Fijne instelling T2

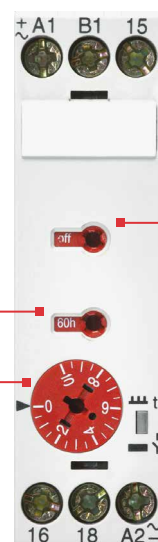
Grove instelling T2
bijv., 1 m = 1 minuut

Grove instelling T1

T1 fijne instelling

Deelt de ingestelde waarde in de grove instelling door een factor van 10
Voorbeeld: grove instelling 1 m = 1 minuut
1 eenheid = 6 s.
Als 24 s nodig zijn, moet factor 4 hier ingesteld worden

Allen buiten KOP170



Functie-instellingen (enkel voor KOP160)

Hier kunt u de relaisfunctie instellen, bijv.: 11 - vertraagd opkomend

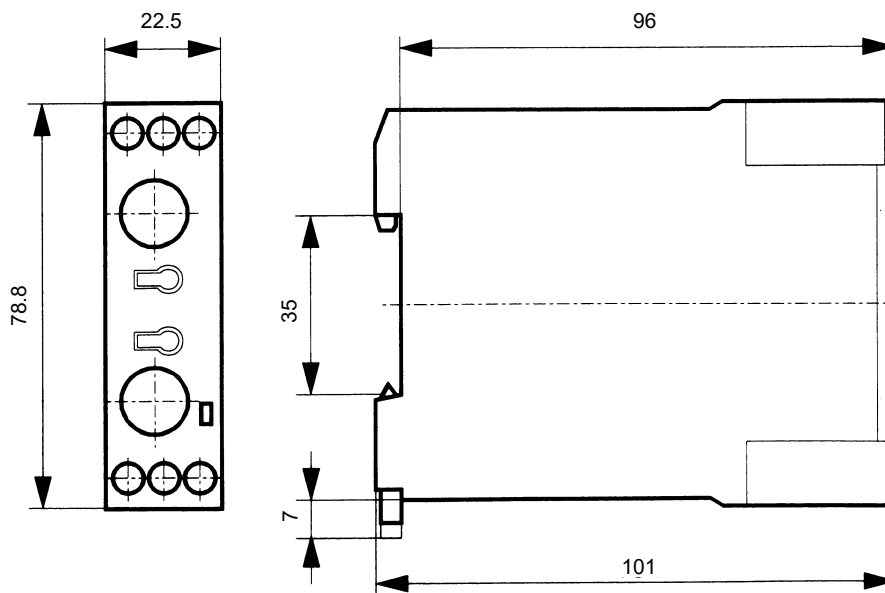
Grove instelling

Fijne instelling

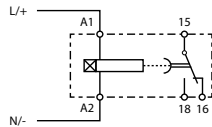
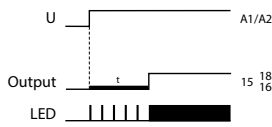
Technische gegevens

Multitijdbereiken	0,05...1 s, 0,15...3 s, 0,5...10 s 0,05...1 min, 0,15...3 min, 0,5...10 min 0,05...1 u, 0,15...3 u, 0,5...10 u, 3...60 u Tijdbereik kan eenvoudig worden geselecteerd aan de voorzijde van het relais, aan de hand van een schroevendraaier	
Instellingsnauwkeurigheid	± 5% van de eindwaarde van het tijdbereik (t_{max})	
Herhalingsnauwkeurigheid	± 0,2% van de ingestelde waarde	
Voedingsspanning	24...48 VDC and 24...240 VAC, 50/60 Hz (VP) 24...240 VAC/DC, 50/60 Hz (VA) DC: ± 20% AC: -15%...+10%	
Opgenomen vermogen	VP-versie: 5,0 VA(AC) 0,5 W(DC)	VA-versie: 3 VA(AC) 3 W(DC)
Duty cycle	100%	
Pulssturing	Voedingsspanningsbereik, stroom 1 mA, duur van de stuurpuls >30 ms (DC), >50 ms (AC); pauze >55 ms (DC)	
Uitgangen	1 wisselcontact, statusweergave door LED	
Schakelcapaciteit	U = 440 VAC, $I_{th} = 8$ A, P = 2000 VA 3 A/250 VAC (AC15), 3 A/440 VAC (AC14) or 1 A/24 VDC (DC13) in overeenstemming met IEC 60947-5-1	
Isolatie-eigenschappen	2,5 kVAC/50 Hz testspanning in overeenstemming met VDE 0435 en 6 kV 1.2/50 μ s stootspanning in overeenstemming met EN 60947-5-1 tussen alle uitgangen en ingangen	
EMC/storingsongevoeligheid	Stootvastheid in overeenstemming met IEC 61 000-4-5, 4 kV Burst in overeenstemming met IEC 61 000-4-4, 6 kV ESD in overeenstemming met IEC61000-4-2, met contact 8 kV, in lucht 8 kV	
Veilige afsluiting	in overeenstemming met VDE0106, deel 101	
Beschermingsklasse	Behuizing IP40, aansluitingen IP20	
Goedkeuringen	UL, C-UL, GL	
Omgevingstemperatuur	Open -20 °C tot +60 °C, ingekapseld -20 °C tot +45 °C	
Aansluitingen	Schroefaansluitingen voor $1 \times 0,5$ mm ² of $2 \times 2,5$ mm ² (massieve draad) of $2 \times 1,5$ mm ² (meerdere met eindmof). AWG 14...20, met 2-kamerig systeem, M3,5 schroeven voor Pozidrive nr. 2 (Phillips) en sleufkop nr. 2, geschikt voor boor/schroevendraaier (max. 1,2 Nm). Vingerbescherming in overeenstemming met VDE0106	
Montage	DIN-rail montage 35 mm of schroefbevestiging met adapter (accessoires) en 2 M4 schroeven. Alle montageposities	

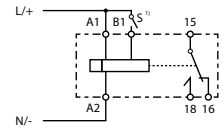
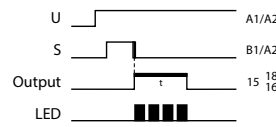
Maattekening's



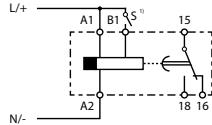
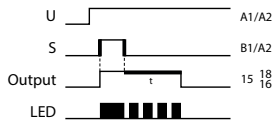
Vertraagd opkomend (11)



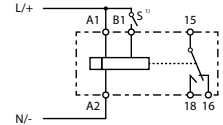
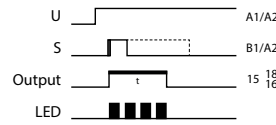
Uitschakelingswissende tijdrelais (22)



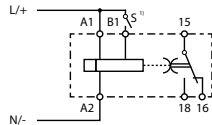
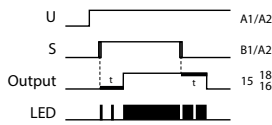
Vertraagd afvallend (12)



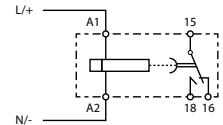
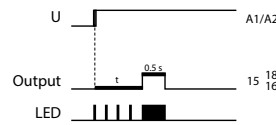
Pulsomvormer (23)



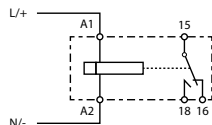
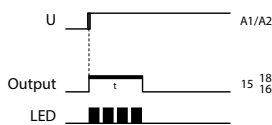
Vertraagd afvallend en werking (16)



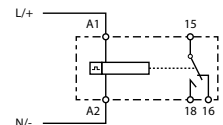
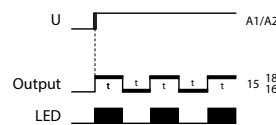
Pulsgenerator (24)



Inschakelwissende tijdrelais (21)

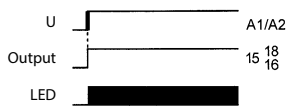


Knipperrelais met pulsstart (42)

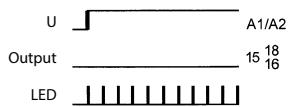


KOP160: universeel tijdsrelais met 10 tijdberieken, 8 functies (11, 12, 16, 21, 22, 23, 24, 42) en een aan-/uit-functie voor opstarten en onderhoud

Aan-functie :



Uit-functie :

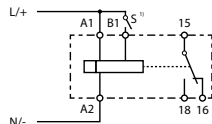
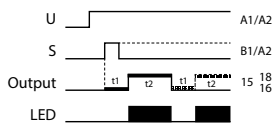


Functieweergave door LED

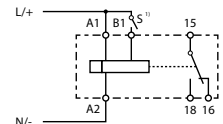
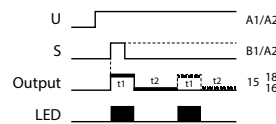
- Output in rustpositie, geen tijdsverloop
- ▬ Output in rustpositie, tijdsverloop
- ▬ Output in werkingspositie, geen tijdsverloop
- ▬ Output in werkingspositie, tijdsverloop

Asymmetrische pulsgenerator (70)

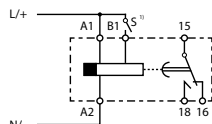
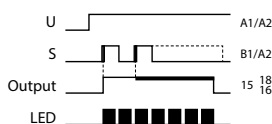
Met pauzestart



Met pulsstart



Watch Dog (28)



1) Voor pulssturing kan optioneel een andere spanning worden gebruikt dan de voedingsspanning. bijvoorbeeld A1-A2=230 VAC en B1-A2=24 VDC.

Saia-Burgess Controls AG

Bahnhofstrasse 18 | 3280 Murten, Zwitserland

T +41 26 580 30 00 | F +41 26 580 34 99

www.saia-pcd.com

support@saia-pcd.com | www.sbc-support.com