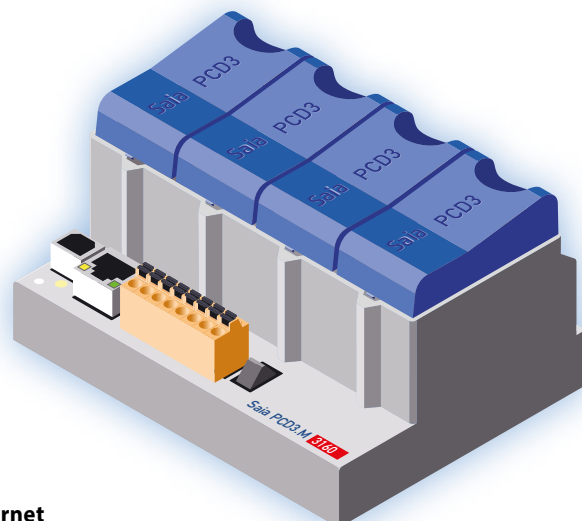


Saia PCD3.M3160

Piccolo controllore con Ethernet, PROFIBUS DP Slave



La popolare interfaccia Ethernet è cresciuta molto rapidamente durante gli ultimi anni, grazie alla connettività, alla semplicità del cablaggio, al prezzo, alla sua velocità ed a tutta la gamma di prodotti Ethernet esistenti sul mercato, forniti per la comunicazione di ufficio. La famiglia dei controllori Saia PCD3 è cresciuta con una piccola CPU Ethernet compatta e programmabile.

La CPU con la tecnologia più moderna (per maggiori dettagli vedere il manuale hardware PCD3 PP26-789)

- ▶ Tecnologia del processore sostenibile con integrati 512 Kbyte di memoria RAM per il programma utente e 2 Mbyte di memoria Flash per il backup
- ▶ PLC compatto combinato con il nuovo sistema operativo Saia PCD® COSinus
- ▶ Interfacce USB, RS-485 ed Ethernet-TCP/IP nell'unità base. Web server integrato

Il massimo delle connessioni periferiche (per maggiori dettagli vedere TI PP26-388)

- ▶ Fino a 64 I/O locali più 2 ingressi di interrupt integrati
- ▶ I/O remoti aggiuntivi (RIO) mediante Profi-S-IO

Moduli di I/O PCD3 in formato a cassetto (PCD3.Axxx/ .Exxx/ .Wxxx/ .Bxxx/ .Hxxx)

- ▶ Sono disponibili più di 50 moduli di I/O con differenti funzionalità
- ▶ Stato dei segnali digitali indicato mediante LED
- ▶ Costante supporto PG5 in tutte le CPU e RIO mediante FB e FBox

Efficiente tool di programmazione SBC, per maggiori dettagli vedere TI PP26-362 o meglio ancora, scaricate la versione demo del pacchetto software dall'indirizzo web: www.sbc-support.com/en/product-index/pg5-controls-suite/

- ▶ PG5 di Saia Burgess Controls con HMI-Editor integrato e con numerosi componenti applicativi rende la programmazione comoda ed efficiente
- ▶ La combinazione coordinata fra il sistema operativo ed il tool di programmazione permette di raggiungere il massimo di velocità, di affidabilità e di funzionalità

Dati tecnici generali / Condizioni operative

Alimentazione

Tensione di alimentazione (secondo EN / IEC 61 131-2)	24 VCC -20/+25%, con 5% di ondulazione
Corrente / Potenza assorbita	tip. 175 mA / 4.2 W, max. 500 mA / 12 W
Carico massimo sul bus interno a 5 V / 24 V	max. 600 mA / 100 mA
Brevi interruzioni di tensione (secondo EN / IEC 61 131-2)	≤ 10 ms con intervallo ≥ 1 s
Relè di watchdog (contatto in chiusura)	48 VCA o VCC ¹⁾ , 1 A

Influenze ambientali

Temperatura di immagazzinamento (secondo EN / IEC 61 131-2)	-25...+70 °C
Temperatura ambiente operativo (secondo EN / IEC 61 131-2)	0...+55 °C ²⁾ o 0...+40 °C (dipende dalla posizione di montaggio)
Umidità relativa dell'aria (secondo EN / IEC 61 131-2)	10...95 % r.h., senza condensa

Dati meccanici

Tipo di montaggio	Su barra da DIN EN 60 715 TH35 (ex DIN EN 50 022) (1 x 35 mm)
Livello di protezione	IP 20
Resistenza alla fiamma	UL 94 V0
Vibrazioni (secondo EN / IEC 61 131-2)	0.075 mm / 1.0 g sinusoidale
Urti/Collisioni (secondo EN / IEC 61 131-2)	15 g / 11 ms seno semi-onda


¹⁾ montare un diodo anti-ritorno quando si comandano carichi con tensioni in CC

²⁾ se installato su una superficie verticale, per tutti gli altri metodi di montaggio 0...40 °C

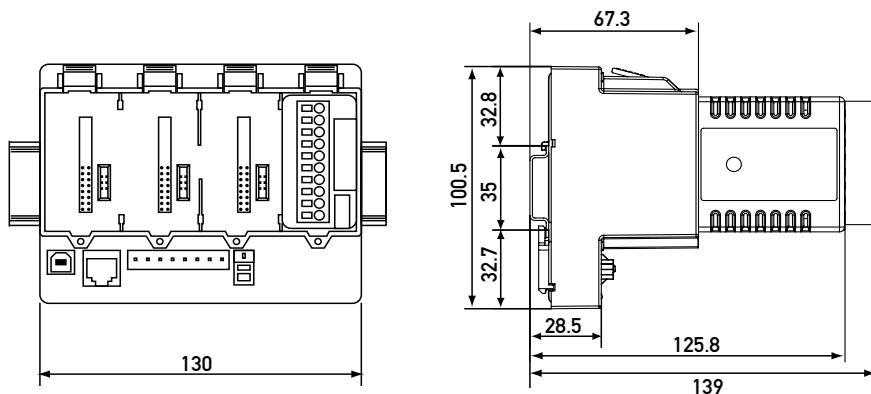
Risorse del sistema

Flag	8192 × 1 bit volatili o non-volatili, ripartizione configurabile		
Registri	16 384 × 32 bit, non-volatili		
Campi di elaborazione	Numeri interi: -2 147 483 648...+2 147 483 647(-2 ³¹ ...+2 ³¹ -1)	Numeri in virgola mobile: ±9.22337×10 ¹⁸ ... ±5.42101×10 ⁻²⁰	Formati: decimale, binario, BCD, esadecimale o virgola mobile
Registri indice	17 × 13 bit (1 per ogni COB e XOB)		
Temporizzatori / Contatori	1600 temporizzatori volatili o contatori non volatili, ripartizione configurabile		
Campo di conteggio	31 bit, senza segno (0...2 147 483 647)		
Campo di temporizzazione	31 bit, senza segno (0...2 147 483 647), unità di tempo programmabile (10 ms...10 s)		
Testi e Data Block	8192		
Data-Ora	Valori: s / min / h, settimana / giorno della settimana, mese / giorno del mese, anno		
Precisione	migliore di 1 min / mese		
Autonomia	8 ore con Supercapacitor		

Connessioni sulla morsetteria

Switch terminatore RS-485	Pin	Segnale	Descrizione	Segnale Profibus	Cablaggio Profibus	
	1	D	Porta n°2; interfaccia RS-485 fino a 115.2 kbit/s a disposizione dell'utente o Profi-S-Bus fino a 187.5 kbits/s (solo PCD3.M3xxx). Attenzione 5 V!	RxD/TxD-N	A verde	
	2	/D		RxD/TxD-P	B rosso	
	3	Int0	2 ingressi di interrupt o 1 contatore veloce. Attenzione 24 V!	Switch di terminazione per RS-485		
	4	Int1				
	5	WD	Watchdog	Posizione switch	Posizione	Descrizione
	6	WD	Watchdog			
	7	+24V	Alimentazione	sinistra destra	0 C	senza terminatore con terminatore
	8	GND	Alimentazione			

Dimensioni di ingombro



Specifiche per l'ordinazione

Typo	Descrizione	Peso
	Unità base per 4 moduli di I/O	
PCD3.M3160	PLC con 512 KByte di memoria utente, memoria Flash di backup integrata, porta USB per PG5 max. 64 I/O digitali (non espandibili), 2 interrupt, Web-Server, RS-485 per Profi-S-Net o S-Bus, Ethernet TCP/IP	820g

Saia-Burgess Controls AG

Bahnhofstrasse 18 | 3280 Murten, Schweiz
T +41 26 580 30 00 | F +41 26 580 34 99
www.saia-pcd.com

support@saia-pcd.com | www.sbc-support.com