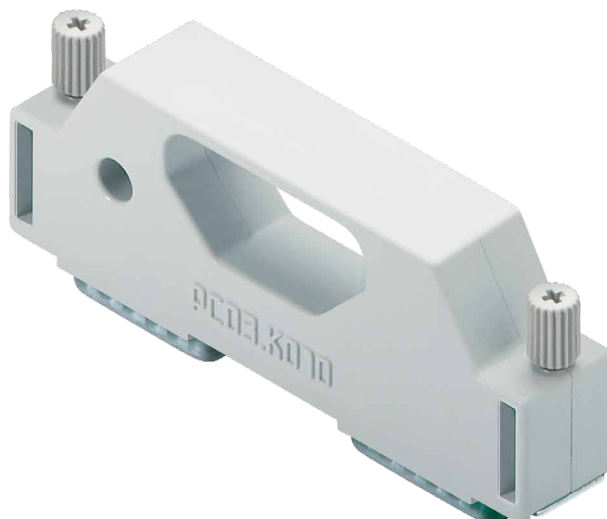


# PCD3.K010

Connettore da  
PCD3.M/T/C a PCD3.Cxxx  
e PCD3.M2xxx a PCD3.Cxx0Z09



È possibile collegare un massimo dei 15 moduli di espansione PCD3.Cxxx con connettori PCD3.K010 e / o PCD3.K106 o cavo PCD3K116 per PCD3.Mxxx0 (I CPU PCD3.M3020/M3060/M3120/M3160 non sono espandibile).

In questo modo l'utente può collegare fino ad un max. di 64 moduli di I/O o 1.023 I/O digitali.

## Esempio con 2 connettori per 2 moduli di contenitore



## Dati di ordinazione

Modello	Breve descrizione	Descrizione	Peso
PCD3.K010	Connettore da PCD3.M/T/C a PCD3.Cxxx	Connettore da PCD3.M/T/C a PCD3.Cxxx	40 g

### Saia-Burgess Controls AG

Bahnhofstrasse 18 | 3280 Murten, Svizzera  
T +41 26 580 30 00 | F +41 26 580 34 99  
www.saia-pcd.com

support@saia-pcd.com | www.sbc-support.com