

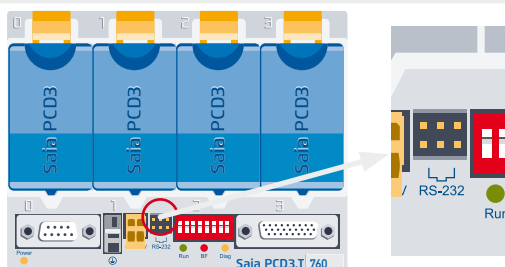
PCD3.K225

Cavo di configurazione del RIO.
Cavo di interfaccia da Web Server
PCD3.T76x a PC (lunghezza 2.5 m)



Accessori di configurazione per il PCD3. T760

Interfaccia seriale RS-232



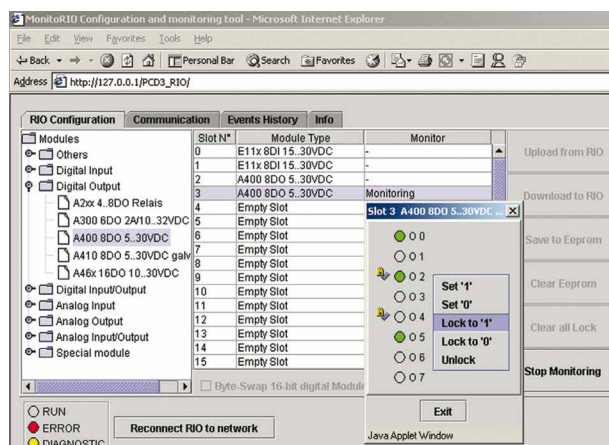
Permette di eseguire la configurazione con un browser quale Internet Explorer o (con cavo di collegamento PCD3.K225)

1	TXD
2	RTS
3	RXD
4	CTS
5	PGND
6	DSR

Web server per la messa in servizio, la diagnostica e la manutenzione

Il Web server integrato nel PCD3.T760 offre all'utente il massimo beneficio nelle operazioni di messa in servizio, diagnostica e manutenzione. L'accesso avviene tramite web browser standard ben conosciuti e semplici da utilizzare. Attraverso le interfacce RS232 o Profi-S-Net, l'utente ha accesso ad una dotazione predefinita di pagine HTML specifiche del sistema, oltre che a tutti i dati del RIO.

Gli stati di tutti i segnali I/O (digitali/analogici/di conteggio) sono quindi facilmente verificabili ed è possibile modificarli con un semplice clic del mouse.



Dati di ordinazione

Modello	Breve descrizione	Descrizione	Peso
PCD3.K225	Cavo di configurazione 2,5 m	Cavo di configurazione del RIO. Cavo di interfaccia da Web Server PCD3.T76x a PC (lunghezza 2.5 m)	180 g

Saia-Burgess Controls AG

Bahnhofstrasse 18 | 3280 Murten, Svizzera
T +41 26 580 30 00 | F +41 26 580 34 99
www.saia-pcd.com

support@saia-pcd.com | www.sbc-support.com