

supervisor

Saia PCD®



Saia PCD® Supervisor

Description

Le Saia PCD® Supervisor est une solution de contrôle et de gestion des bâtiments reposant sur la puissante plate-forme Niagara 4. Il peut intégrer des contrôleurs Saia PCD®, des appareils tiers et des protocoles Internet à une plate-forme logicielle centralisée conçue pour gérer les bâtiments au niveau des entreprises.

Le Saia PCD® Supervisor fournit des informations graphiques en temps réel à des navigateurs Web clients standard et offre notamment les fonctions suivantes en termes de réseau : enregistrement centralisé de données, archivage, enregistrement d'alarmes et de tendances, création d'échéanciers, gestion de la base de données par le système, ou encore intégration aux applications logicielles de l'entreprise. Toutes ces fonctionnalités permettent de mettre en évidence et d'analyser la consommation énergétique des bâtiments.

Qui plus est, le Saia PCD® Supervisor offre un ensemble complet d'outils d'ingénierie graphique conçus pour le développement d'applications. La prise en charge du HTML5 permet la personnalisation des interfaces utilisateurs, qui sont visibles sur divers ordinateurs, tablettes et téléphones pouvant accéder à Internet.

L'intégration d'appareils tiers au moyen de protocoles standard ouverts tels que BACnet, Modbus, M-Bus et KNX est aussi possible.

Caractéristiques

- L'outil Saia PG5® Data Import Wizard permet l'importation simple et rapide de symboles PG5, de listes d'alarmes et de configurations HDLog dans le Saia PCD® Supervisor.
- S-Bus natif basé sur un pilote IP capable d'accéder à des appareils PCD, y c. passerelle en série (édition / lecture du support PCD, alarmes et intégration HDLog)
- Cadre Web conforme au HTML5 pour une compatibilité intelligente et intégrale
- Prise en charge d'un nombre illimité d'utilisateurs par Internet / l'intranet au moyen d'un navigateur Web standard selon les ressources du PC hôte
- Archivage de données dans l'entreprise via SQL en option
- Historique documenté des changements dans la base de données, stockage et sauvegarde des données, fonctions chronologiques intégrales, calendrier, création centralisée d'échéanciers, routines de contrôle et de gestion énergétique
- Traitement et routage sophistiqué d'alarmes avec accusé de réception d'alarmes par e-mail
- Accès aux alarmes, journaux, graphiques, échéanciers et données de configuration depuis un navigateur Web standard
- Protection des mots de passe et sécurité via des techniques d'authentification standard et de cryptage, avec des fonctions de sécurité optionnelles prises en charge via une connexion LDAP externe
- Système d'assistance HTML comprenant une documentation système en ligne complète
- Permet une utilisation en ligne / hors ligne de l'outil de configuration graphique Niagara Framework Workbench et d'une bibliothèque d'objets Java complète
- En option : prise en charge directe via Ethernet de pilotes BACnet IP, EIB/KNX IP, LON IP, Modbus IP maître et esclave, M-Bus IP, SNMP et client OPC ; possibilité d'acheter des blocs de points complémentaires pour chaque pilote - cf. page 3
- Outil BACnet avancé pour la propriété des points et assistant à l'importation EDE pour la gestion du système BACnet
- Saia PG5® – palette statique de galerie d'icônes disponible (SVG)

COMPATIBILITÉ

Le Saia PCD® Supervisor permet de se connecter à un système Saia PCD®. Cette solution est compatible avec les projets PG5 à partir de la version V2.1.

Appareils PCS pris en charge

Saia PCD® avec interface Ethernet pour la connexion directe à Niagara, ou RS-485 pour la connexion à une station passerelle si cette dernière possède une connexion Ethernet à Niagara :

- ▶ PCD1.M0160E0
- ▶ PCD1.M2xx0
- ▶ PCD2.M4x60
- ▶ PCD2.M5xx0
- ▶ PCD3.Mxxx0
- ▶ PCD7.D4xxxT5x

PCD avec interface RS-485 pour la connexion à une station passerelle si cette dernière possède une connexion Ethernet à Niagara :

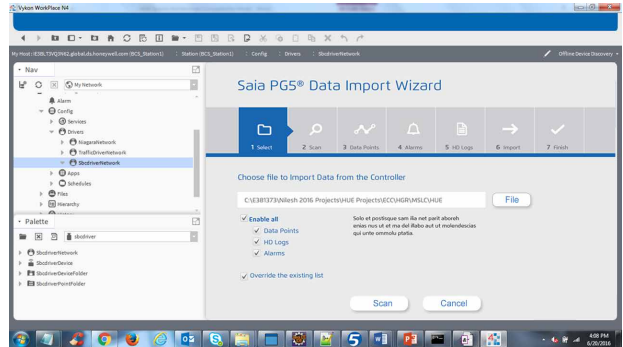
- ▶ PCD1.G/F/Wxxx-xx5 avec RS-485 (en tant qu'esclave d'une station passerelle)

Accès aux ressources PCD suivantes :

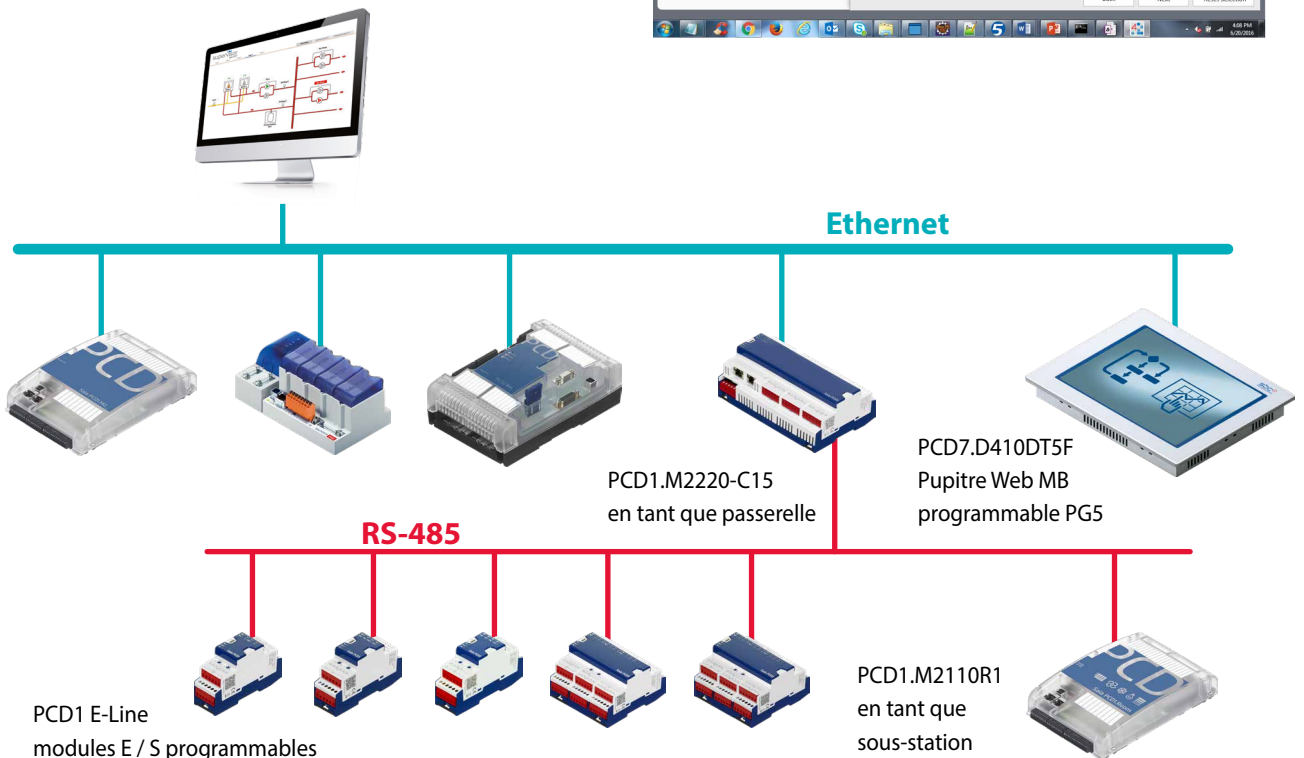
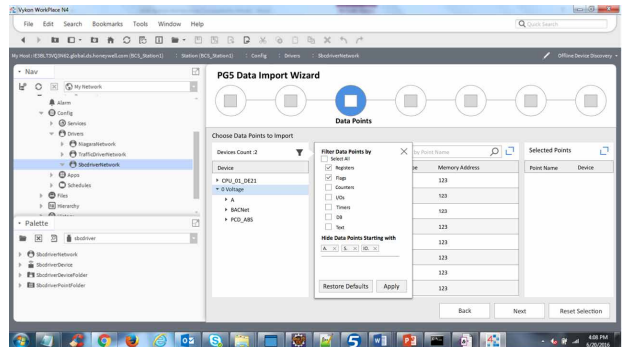
- ▶ Entrées
- ▶ Sorties
- ▶ Indicateurs
- ▶ Registres
- ▶ Blocs de données
- ▶ Textes
- ▶ Minuteries
- ▶ Compteurs
- ▶ Alarmes
- ▶ HDLog
- ▶ Statut PCD
- ▶ Horloge PCD
- ▶ Firmware PCD

Saia PCD® Import Wizard

- ▶ L'outil Saia PG5® Import Wizard permet l'importation simple et rapide de symboles et de listes de textes d'alarmes depuis un projet Web Editor8 et des listes HDLog prédéfinies dans des projets PG5 vers le Saia PCD® Supervisor.



- ▶ Des options de filtre permettent l'importation des symboles sélectionnés uniquement.



- ▶ Communication via Ethernet aux PCD et sur les PCD via RS-485 connectés derrière une passerelle

CODES DE COMMANDE

Le programme de licences du Saia PCD® Supervisor repose sur un système de points. Un point est une unité d'information stockée dans la base de données du Saia PCD® Supervisor et qui, dans le cas du système Saia PCD®, contient des indicateurs, registres, entrées, sorties, etc. que l'on peut ajouter à loisir au Saia PCD® Supervisor.

Il existe deux grandes catégories de points dans le Saia PCD® Supervisor : les points SBC et les points ouverts.

Points SBC

Ces points sont pilotés par des contrôleurs fabriqués par SBC (PCD1, PCD2, PCD3 et PCD7) et évalués au moyen du protocole S-Bus. Pour cette catégorie d'appareils, l'ampleur de la licence dépend du nombre de points que vous souhaitez gérer. La découverte des points est une fonctionnalité intégrée disponible via le Saia PG5® Import Wizard, lui-même intégré au pilote S-Bus. Les appareils et réseaux SBC ne sont pas pris en compte dans le cadre du programme de licences. Les principaux codes de commande sont indiqués ci-après.

PCD8.SUP-500	programme de base Saia PCD® Supervisor comprenant un pilote S-Bus SBC et une base de données de 500 points
PCD8.SUP-2500	programme de base Saia PCD® Supervisor comprenant un pilote S-Bus SBC et une base de données de 2500 points
PCD8.SUP-10000	programme de base Saia PCD® Supervisor comprenant un pilote S-Bus SBC et une base de données de 10 000 points

Si vous avez besoin de plus de points pour satisfaire aux exigences du système, vous pouvez associer l'un des kits de démarrage aux extensions de points suivantes pour obtenir une base de données Saia PCD® Supervisor d'une taille adéquate.

PCD8.SUP-100EXT	100 points de base de données SBC supplémentaires pour le Saia PCD® Supervisor
PCD8.SUP-2500EXT	2500 points de base de données SBC supplémentaires pour le Saia PCD® Supervisor
PCD8.SUP-5000EXT	5000 points de base de données SBC supplémentaires pour le Saia PCD® Supervisor
PCD8.SUP-15000EXT	15 000 points de base de données SBC supplémentaires pour le Saia PCD® Supervisor

Points ouverts

Il s'agit ici de points de sous-systèmes ou d'appareils équipés de protocoles ouverts que vous souhaitez intégrer directement au Saia PCD® Supervisor. Les packs de pilotes ouverts du Saia PCD® Supervisor comprennent une sélection de pilotes standard que vous pouvez choisir en vue d'être utilisés pour fournir une intégration de pointe.

Les pilotes standard sont les suivants : BACnet IP, EIB/KNX IP, Lon IP, Modbus IP maître et esclave, M-Bus IP, SNMP et client OPC. Les codes de commande des packs de pilotes ouverts sont indiqués ci-après.

PCD8.SUP-500OPEN	extension de la licence de base par l'ajout de 500 points de protocoles ouverts
PCD8.SUP-2500OPEN	extension de la licence de base par l'ajout de 2500 points de protocoles ouverts
PCD8.SUP-5000OPEN	extension de la licence de base par l'ajout de 5000 points de protocoles ouverts
PCD8.SUP-10000OPEN	extension de la licence de base par l'ajout de 10 000 points de protocoles ouverts

Veillez noter que le système de gestion des licences de protocoles ouverts est conçu de sorte que vous deviez demander une mise à niveau de votre licence dès lors que vous atteignez la limite en termes de points.

Options de mise à niveau de maintenance

Les programmes de base du Saia PCD® Supervisor s'accompagnent de 18 mois de maintenance et d'un pack de mise à niveau gratuit. Les options de mise à niveau de maintenance suivantes permettent d'étendre cette durée.

PCD8.SUP-MNT1	mise à niveau de maintenance du Saia PCD® Supervisor : 1 an supplémentaire
PCD8.SUP-MNT3	mise à niveau de maintenance du Saia PCD® Supervisor : 3 ans supplémentaires
PCD8.SUP-MNT5	mise à niveau de maintenance du Saia PCD® Supervisor : 5 ans supplémentaires

Options de support étendu

PCD8.SUP-DB-CSV	extension des capacités du Saia PCD® Supervisor par l'interaction avec Microsoft Excel
PCD8.SUP-DB-SQL	extension des capacités du Saia PCD® Supervisor par la communication avec le serveur SQL

Accords de licences partenaires

PCD8.SUP-NAA-STK	kit de démarrage de l'accord annuel du Saia PCD® Supervisor
PCD8.SUP-NAA-STK3M	kit de démarrage Saia PCD® Supervisor, contrat pour 3 mois (5 ingénieurs)
PCD8.SUP-NAA-STK6M	kit de démarrage Saia PCD® Supervisor, contrat pour 6 mois (5 ingénieurs)
PCD8.SUP-NAA-REN	renouvellement de l'accord annuel du Saia PCD® Supervisor
PCD8.SUP-NAA-UPG	mise à niveau de l'accord annuel du Saia PCD® Supervisor
PCD8.SUP-NAA-ENG	licence de gestion complémentaire du Saia PCD® Supervisor

EXIGENCES EN TERMES DE PLATE-FORME

Le Saia PCD® Supervisor fonctionne sur les systèmes d'exploitation suivants.

Windows 10 (32 bits)
Windows 10 (64 bits)
Windows 8.1 Professional/Enterprise/Ultimate (32 bits)
Windows 8.1 Professional/Enterprise/Ultimate (64 bits)
Windows 7 Professional/Enterprise/Ultimate (32 bits)
Windows 7 Professional/Enterprise/Ultimate (64 bits)
Windows Server 2012 R2 Standard/Enterprise (SP2) (64 bits)
Windows Server 2016

Votre ordinateur doit satisfaire aux spécifications minimales applicables au système d'exploitation installé spécifiées par Microsoft.

Outre les exigences applicables au système d'exploitation, le Saia PCD® Supervisor doit répondre aux critères suivants.

Processeur : Intel® Xeon® CPU E5-2640 x64 (ou plus performant), compatible avec les processeurs double et quadricœur

Système d'exploitation : Windows 7 (si prise en charge N4), 10, Windows 8.1 Enterprise 64 bits, Windows Server 2012 Standard et 2012 R2 Standard

Mémoire : 4 Go minimum ; 8 Go ou plus pour les systèmes plus conséquents

Espace disque dur libre : 4 Go minimum ; plus d'espace selon les exigences en termes d'archivage

Écran : carte vidéo et écran capable d'offrir une résolution minimum de 1680 × 1050 pixels

Prise en charge réseau : adaptateur Ethernet (10 / 100 Mo avec connecteur RJ-45)

Connectivité : connexion ISP permanente et haut débit recommandée pour un accès à distance (p. ex. T1, ADSL, modem câble)

Si un archivage des données dans l'entreprise est souhaité (en option), il faudra installer l'une des applications de base de données compatibles suivantes.

MS SQL Server 2012
MS SQL Server 2014

INSTALLATION

Pour l'heure, le Saia PCD® Supervisor n'est pas disponible en téléchargement. Veuillez vous adresser à votre représentant SBC.

Une fois l'outil téléchargé sur votre ordinateur, un programme par étapes vous guidera tout au long du processus d'installation.

Saia-Burgess Controls AG

Rue de la gare 18 | 3280 Morat, Suisse
T +41 26 580 30 00 | F +41 26 580 34 99
www.saia-pcd.com

support@saia-pcd.com | www.sbc-support.com