

supervisor

Saia PCD®



Saia PCD® Supervisor

Beschreibung

Saia PCD® Supervisor basiert auf der leistungsstarken Niagara-4-Plattform und ist eine Gebäudeüberwachungs- und Gebäudemanagementlösung für den Einsatz im geschäftlichen Umfeld, die Saia PCD® Steuerungen, Fremdgeräte und Internetprotokolle in eine zentrale Softwareplattform integrieren kann.

Saia PCD® Supervisor überträgt nicht nur Grafikdaten in Echtzeit an Standard-Webbrowser-Clients, sondern bietet auch Funktionen auf Server-Ebene – u. a. zentralisierte Datenprotokollierung, Archivierung, Alarmermittlung, Master-Terminierung, systemweites Datenbankmanagement und Integration mit Softwareanwendungen des Unternehmens –, welche helfen, den Energieverbrauch in Gebäuden nachzuverfolgen und zuzuordnen.

Darüber hinaus bietet Saia PCD® Supervisor umfassende grafische Engineering-Werkzeuge für die Anwendungsentwicklung. Die Bedienoberflächen für Computer, Tablets und Telefone können mithilfe von HTML5 angepasst werden.

Die Integration von Fremdgeräten ist über offene Protokolle wie BACnet, Modbus, M-Bus und KNX möglich.

Funktionen

- Der Saia PG5® Data Import Wizard ermöglicht einen leichten und schnellen Import von PG5-Symbolen, Alarmlisten sowie der HD-Log-Konfiguration in Saia PCD® Supervisor.
- Der native S-Bus-over-IP-Treiber kann auf PCD-Geräte zugreifen, so z. B. auch auf ein serielles Gateway (zum Lesen/Schreiben von PCD-Medien, für Alarmermittlung und für HDLog-Integration).
- Der Internetstandard baut auf HTML5 auf und ist somit vollständig kompatibel mit Smart Devices.
- Unterstützt eine unbegrenzte Anzahl an Benutzern über das Internet/Intranet via Standard-Webbrowser (abhängig von den Ressourcen des Host-PCs).
- Optionale Datenarchivierung für Unternehmen über SQL.
- Schritt für Schritt dokumentierte Datenbank-Änderungshistorie, Datenbankspeicherung und -backup, globale Zeitfunktionen, Kalender, zentrale Terminierung, Kontroll- und Energiemanagementroutinen.
- Differenzierte Alarmverarbeitung und -weiterleitung, inklusive E-Mail-Alarm-Bestätigung.
- Zugriff auf Alarmermittlung, Protokolle, Grafiken, Terminpläne und Konfigurationsdaten über einen Standard-Webbrowser.
- Passwortschutz und -sicherheit via standardmäßige Authentifizierungs- und Verschlüsselungstechniken mit optionaler Sicherheit über eine externe LDAP-Verbindung.
- HTML-basiertes Hilfesystem mit umfassender integrierter Online-Systemdokumentation.
- Online wie offline nutzbares Grafikkonfigurationswerkzeug Niagara Framework Workbench und umfassende Java-Objektbibliothek.
- Optionale direkte Unterstützung für Ethernet-basierte Treiber BACnet IP, EIB/KNX IP, LON IP, Modbus IP Master und Slave, M-Bus IP, SNMP- und OPC-Client. Für jeden Treiber können auch zusätzliche Punktblöcke erworben werden (siehe Seite 3).
- Erweitertes BACnet-Dienstprogramm für die Punktzuordnung und EDE-Importassistent für die Programmierung des BACnet-Systems.
- Saia PG5®: Symbolgalerie für statische Elemente verfügbar (SVG-Format).

KOMPATIBILITÄT

Saia PCD® Supervisor kann mit einem Saia PCD® System verbunden werden. Kompatibel mit PG5-Projekten der Versionen V2.1 und V2.2.

Unterstützte PCD-Geräte:

Saia PCD® mit Ethernet-Schnittstelle für eine direkte Verbindung mit einer Niagara- oder RS-485-Schnittstelle zur Verbindung mit einer Gateway-Station, welche via Ethernet mit Niagara verbunden ist:

- ▶ PCD1.M0160E0
- ▶ PCD1.M2xx0
- ▶ PCD2.M4x60
- ▶ PCD2.M5xx0
- ▶ PCD3.Mxxx0
- ▶ PCD7.D4xxxT5x

PCD mit RS-485-Schnittstelle zur Verbindung mit einer Gateway-Station, welche via Ethernet mit Niagara verbunden ist:

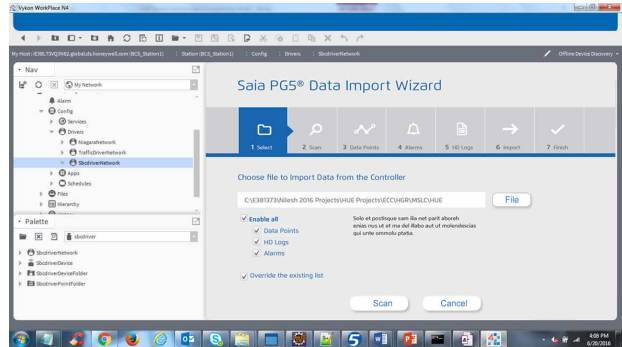
- ▶ PCD1.G/F/Wxxx-xx5 mit RS-485 (als Slave einer Gateway-Station)

Zugriff auf folgende PCD-Ressourcen:

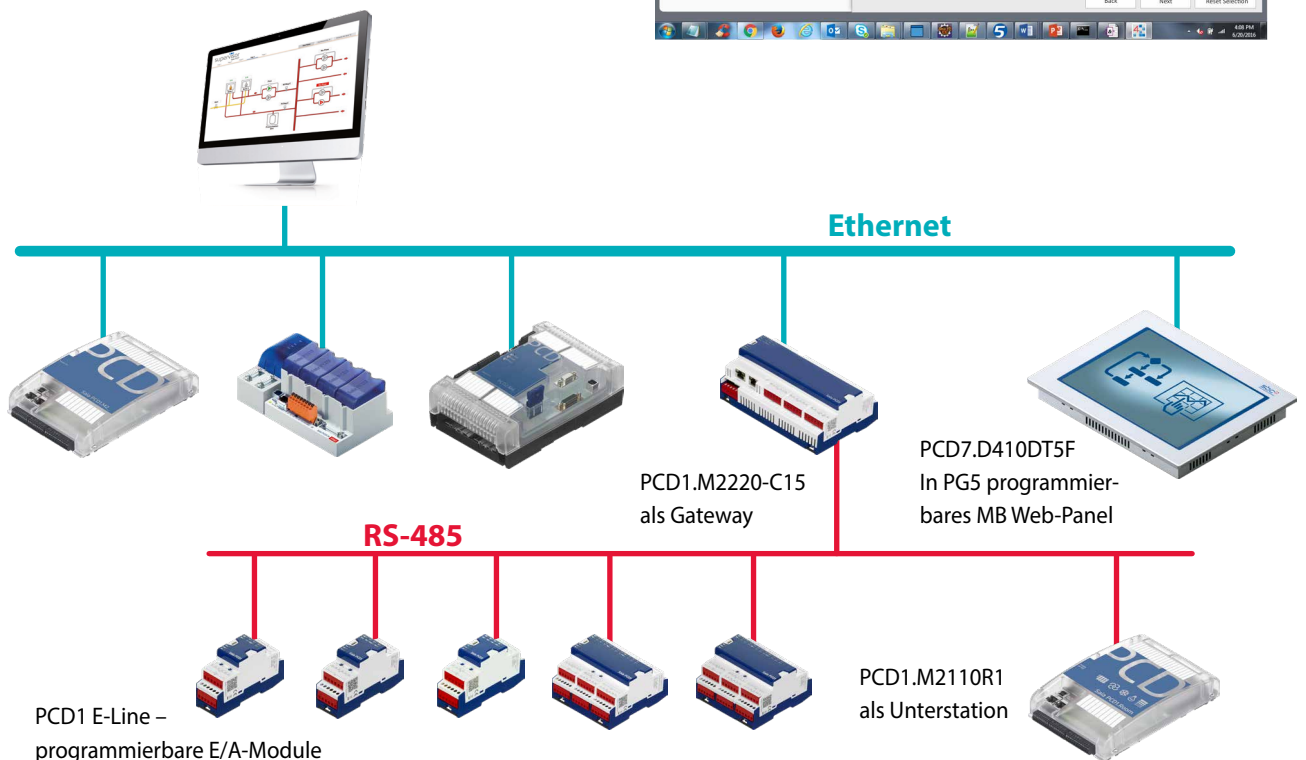
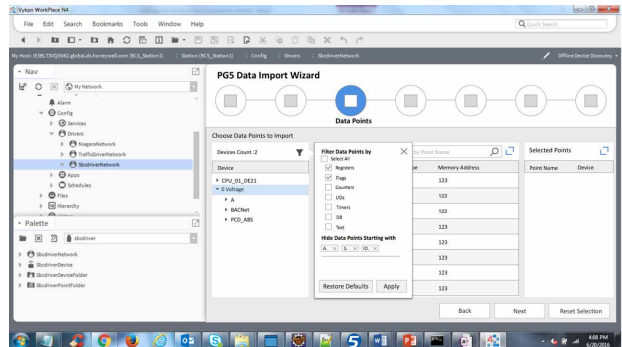
- ▶ Eingänge
- ▶ Ausgänge
- ▶ Flags
- ▶ Register
- ▶ Datenblock
- ▶ Text
- ▶ Timer
- ▶ Zähler
- ▶ Alarme
- ▶ HDLog
- ▶ PCD-Status
- ▶ PCD-Uhr
- ▶ PCD-Firmware

Saia PCD® Import Wizard:

- ▶ Über den Saia PG5® Import Wizard können Symbole und Alarmlisten mit Alarmtexten aus einem Web Editor 8-Projekt sowie zuvor in PG5-Projekten definierte HDLog-Listen einfach und schnell in den Saia PCD® Supervisor importiert werden.



- ▶ Um nur ausgewählte Symbole zu importieren, kann die Filterfunktionen genutzt werden.



- ▶ Ethernet-Kommunikation zu und auf PCDs über RS-485, welche hinter einem Gateway miteinander verbunden sind

BESTELLCODES

Das Lizenzschema für Saia PCD® Supervisor richtet sich nach der Anzahl der Punkte. Ein Punkt ist ein einzelnes Informationselement, das in der Saia PCD® Supervisor Datenbank gespeichert ist. Beim Saia PCD® System sind die Punkte Flags, Register, Eingänge, Ausgänge etc., die Sie möglicherweise zu Saia PCD® Supervisor hinzufügen möchten.

Es gibt zwei Hauptkategorien für Punkte bei Saia PCD® Supervisor: echte SBC-Punkte und offene Punkte.

Echte SBC-Punkte

Das sind Punkte, die von SBC-eigenen Steuerungen (PCD1, PCD2, PCD3 und PCD7) gesteuert werden und auf die über das S-Bus-Protokoll zugegriffen wird. Für diese Gerätekategorie ist der Lizenzumfang auf die Punkte abgestimmt, die Sie überwachen möchten. Die Punkteerkennung ist eine Funktion des Saia PG5® Import Wizard im S-Bus-Treiber, wobei SBC-Geräte und -Netzwerke für die Lizenzierung nicht gezählt werden. Nachfolgend sehen Sie eine Liste der wichtigsten Bestellcodes:

PCD8.SUP-500	Saia PCD® Supervisor Basispaket inklusive SBC-S-Bus-Treiber und 500 Punkte Datenbankgrösse
PCD8.SUP-2500	Saia PCD® Supervisor Basispaket inklusive SBC-S-Bus-Treiber und 2 500 Punkte Datenbankgrösse
PCD8.SUP-10000	Saia PCD® Supervisor Basispaket inklusive SBC-S-Bus-Treiber und 10 000 Punkte Datenbankgrösse

Wenn Sie mehr Punkte benötigen, um die Systemanforderungen bezüglich der Datenbankgrösse von Saia PCD® Supervisor zu erfüllen, können Sie jedes beliebige Starterkit mit einer beliebigen der folgenden Punkterweiterungen kombinieren:

PCD8.SUP-100EXT	Saia PCD® Supervisor Erweiterung mit 100 zusätzlichen SBC-Datenpunkten
PCD8.SUP-2500EXT	Saia PCD® Supervisor Erweiterung mit 2 500 zusätzlichen SBC-Datenpunkten
PCD8.SUP-5000EXT	Saia PCD® Supervisor Erweiterung mit 5 000 zusätzlichen SBC-Datenpunkten
PCD8.SUP-15000EXT	Saia PCD® Supervisor Erweiterung mit 15 000 zusätzlichen SBC-Datenpunkten

Offene Punkte

Das sind Punkte von Geräten oder Subsystemen mit offenem Protokoll, die Sie direkt in den Saia PCD® Supervisor integrieren möchten. Die offenen Treiberpakete für Saia PCD® Supervisor enthalten eine Auswahl an Standardtreibern, die Sie für eine Head-End-Systemintegration auswählen können.

Die Standardtreiber sind: BACnet IP, EIB/KNX IP, LON IP, Modbus IP Master und Slave, M-Bus IP, SNMP- und OPC-Client. Nachfolgend sehen Sie eine Liste der Bestellcodes für offene Treiberpakete:

PCD8.SUP-500OPEN	Erweiterung für Basislizenz mit 500 zusätzlichen Punkten mit offenem Protokoll
PCD8.SUP-2500OPEN	Erweiterung für Basislizenz mit 2 500 zusätzlichen Punkten mit offenem Protokoll
PCD8.SUP-5000OPEN	Erweiterung für Basislizenz mit 5 000 zusätzlichen Punkten mit offenem Protokoll
PCD8.SUP-10000OPEN	Erweiterung für Basislizenz mit 10 000 zusätzlichen Punkten mit offenem Protokoll

Bitte beachten Sie, dass Sie bei offenen Protokollen ein entsprechendes Lizenz-Upgrade anfordern müssen, sobald Sie das Punktelimit erreicht haben.

Wartungsupgrade-Optionen

Saia PCD® Supervisor Basispakete enthalten ein 18-monatiges Wartungspaket inkl. kostenloser Upgrades. Das Paket kann durch den Kauf folgender Wartungsupgrade-Optionen verlängert werden:

PCD8.SUP-MNT1	Saia PCD® Supervisor Wartungsupgrade – 1 weiteres Jahr
PCD8.SUP-MNT3	Saia PCD® Supervisor Wartungsupgrade – 3 weitere Jahre
PCD8.SUP-MNT5	Saia PCD® Supervisor Wartungsupgrade – 5 weitere Jahre

Erweiterte Supportoptionen

PCD8.SUP-OPC	Erweiterung der Punkte mit offenem Protokoll um OPC-Client-Konnektivität
PCD8.SUP-DB-CSV	Erweiterung der Interaktionsfunktionen mit Microsoft Excel für den Supervisor
PCD8.SUP-DB-SQL	Erweiterung der Kommunikationsfunktionen mit SQL Server für den Supervisor

Partnerlizenzabkommen

PCD8.SUP-NAA-STK	Saia PCD® Supervisor Starterkit für Jahresabkommen
PCD8.SUP-NAA-REN	Saia PCD® Supervisor Verlängerung des Jahresabkommens
PCD8.SUP-NAA-UPG	Saia PCD® Supervisor Upgrade des Jahresabkommens
PCD8.SUP-NAA-ENG	Saia PCD® Supervisor Erweiterung mit zusätzlicher Engineering-Lizenz

PLATTFORMANFORDERUNGEN

Saia PCD® Supervisor wird folgende Betriebssysteme unterstützen:

Windows 10 (32-Bit)
Windows 10 (64-Bit)
Windows 8.1 Professional/Enterprise/Ultimate (32-Bit)
Windows 8.1 Professional/Enterprise/Ultimate (64-Bit)
Windows 7 Professional/Enterprise/Ultimate (32-Bit)
Windows 7 Professional/Enterprise/Ultimate (64-Bit)
Windows Server 2012 R2 Standard/Enterprise (SP2) (64-Bit)

Ihr PC muss die Mindestspezifikationen für das installierte Betriebssystem gemäss Microsoft erfüllen.

Zusätzlich zu den Betriebssystemvoraussetzungen für Saia PCD® Supervisor sind folgende Parameter zu beachten:

Prozessor: Intel® Xeon® CPU E5-2640 x64 (oder besser), kompatibel mit Dual- und Quad-Core-Prozessoren

Betriebssystem: Windows 7 (falls von N4 unterstützt), 10, (64-Bit) Windows 8.1 Enterprise, Windows Server 2012 Standard und 2012 R2 Standard

Speicher: Mind. 4 GB; für grössere Systeme 8 GB oder mehr empfohlen

Freier Festplattenspeicher:
Mind. 4 GB; je nach Archivierungsanforderungen ggf. mehr empfohlen

Anzeige: Videokarte und Monitor mit einer Pixelauflösung von 1680 × 1050 oder mehr

Unterstützte Netzwerke:
Ethernet-Adapter
(10/100 MB mit RJ-45-Anschluss)

Konnektivität: Permanente ISP-Hochgeschwindigkeitsverbindung für Standortzugriff aus der Ferne empfohlen (z. B. T1, ADSL, Kabelmodem)

Falls eine Datenarchivierung auf Unternehmensebene erforderlich ist (optional), muss eine der folgenden kompatiblen Datenbankanwendungen installiert werden:

MS SQL Server 2012
MS SQL Server 2014

INSTALLATION

Saia PCD® Supervisor ist noch nicht als Download verfügbar. Erkundigen Sie sich bitte bei Ihren lokalen SBC-Vertretern.

Nach dem Download auf Ihren PC/Laptop führt Sie ein Installationsprogramm Schritt für Schritt durch den Prozess.

Saia-Burgess Controls AG

Bahnhofstrasse 18 | 3280 Murten, Schweiz
T +41 26 580 30 00 | F +41 26 580 34 99
www.saia-pcd.com

support@saia-pcd.com | www.sbc-support.com