

# supervisor

Saia PCD®



## Saia PCD® Supervisor

### Descrizione

Il Saia PCD® Supervisor è una soluzione per il monitoraggio e la gestione degli edifici basata sulla potente piattaforma Niagara 4. È in grado di integrare i controller Saia PCD®, i dispositivi di terze parti e protocolli Internet in una piattaforma software centralizzata, dedicata alla gestione intelligente degli edifici aziendali.

Il Saia PCD® Supervisor fornisce informazioni in formato grafico in tempo reale a browser web standard in veste di clienti e inoltre assicura una gamma di funzioni a livello di server per la registrazione centralizzata dei dati, l'archiviazione, la gestione degli allarmi, l'analisi degli andamenti, la schedulazione, la gestione globale delle basi di dati e l'integrazione con applicativi aziendali. Tutte queste funzionalità possono essere utilizzate per mettere in luce e indagare l'utilizzo reale dell'energia all'interno degli edifici.

Inoltre, il Saia PCD® Supervisor vanta un set completo di strumenti grafici per l'ingegnerizzazione finalizzata allo sviluppo di applicativi. Grazie alla compatibilità con HTML5 è possibile personalizzare le interfacce utente visibili su diversi computer, tablet e smartphone, abilitati alla navigazione su Internet.

È anche supportata l'integrazione di dispositivi di terze parti grazie all'utilizzo di protocolli standard aperti quali BACnet, Modbus, M-Bus e KNX.

### Funzioni

- L'installazione guidata dei dati Saia PG5® consente di importare simboli PG5, liste di allarmi e HDLog nel Saia PCD® Supervisor in modo semplice e veloce.
- S-Bus nativo basato su IP in grado di accedere ai dispositivi PCD compresi i gateway seriali (dispositivi PCD read/write, gestione allarmi e integrazione di HDLog).
- Framework per applicazioni web conforme allo standard HTML5 per una piena compatibilità con dispositivi intelligenti.
- Supporta un numero illimitato di utenti che utilizzano Internet o Intranet con un web browser standard, compatibilmente con le risorse host disponibili.
- Archiviazione opzionale dei dati aziendali usando SQL.
- "Storia documentata passo per passo" dei cambiamenti del database, archiviazione e backup del database, funzioni orarie globali, funzione calendario, schedulazione centralizzata, routine di controllo e di gestione dell'energia.
- Sostanzioso sistema di gestione e instradamento allarmi, compresa la notifica di allarmi via e-mail.
- Accesso ad allarmi, log, elementi grafici, tabelle e dati di configurazione da un web browser standard.
- Protezione delle password e sicurezza utilizzando metodi di autenticazione e di crittografia standard con connessione sicura opzionale supportata tramite un server LDAP esterno.
- Sistema di aiuto online basato su HTML comprendente la documentazione del sistema.
- Consente l'uso online/offline del tool grafico Workbench per la configurazione di Niagara Framework e fornisce una libreria completa di oggetti Java.
- Driver opzionali basati su connessione diretta Ethernet per assicurare la compatibilità con BACnet IP, EIB/KNX IP, LON IP, Modbus IP master e slave, M-Bus IP, SNMP e client OPC; per ogni driver si possono acquistare estensioni di punti - vedi pagina 3.
- Utility BACnet migliorata per l'assegnazione dei punti e l'importazione guidata EDE per la programmazione del sistema BACnet.
- Saia PG5® - disponibile una tavolozza dei colori statica per la galleria di icone (SVG).

# COMPATIBILITÀ

Il Saia PCD® Supervisor consente la connessione a un sistema Saia PCD®. Compatibilità con i progetti PG5 dalla versione V2.1.

## Dispositivi PCD supportati:

Saia PCD® con interfaccia Ethernet per la connessione diretta a Niagara o interfaccia RS-485 per la connessione ad una stazione gateway, qualora la stazione gateway sia connessa a Niagara via Ethernet:

- ▶ PCD1.M0160E0
- ▶ PCD1.M2xx0
- ▶ PCD2.M4x60
- ▶ PCD2.M5xx0
- ▶ PCD3.Mxxx0
- ▶ PCD7.D4xxxT5x

PCD con interfaccia RS-485 per la connessione a una stazione gateway, qualora la stazione gateway sia connessa a Niagara via Ethernet:

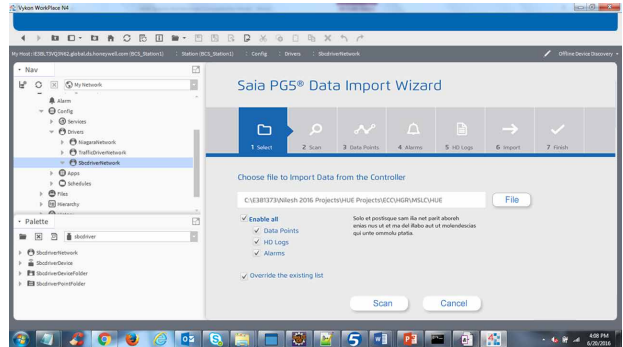
- ▶ PCD1.G/F/Wxxx-xx5 (come slave di una stazione gateway) con RS-485

## Accesso alle seguenti risorse PCD:

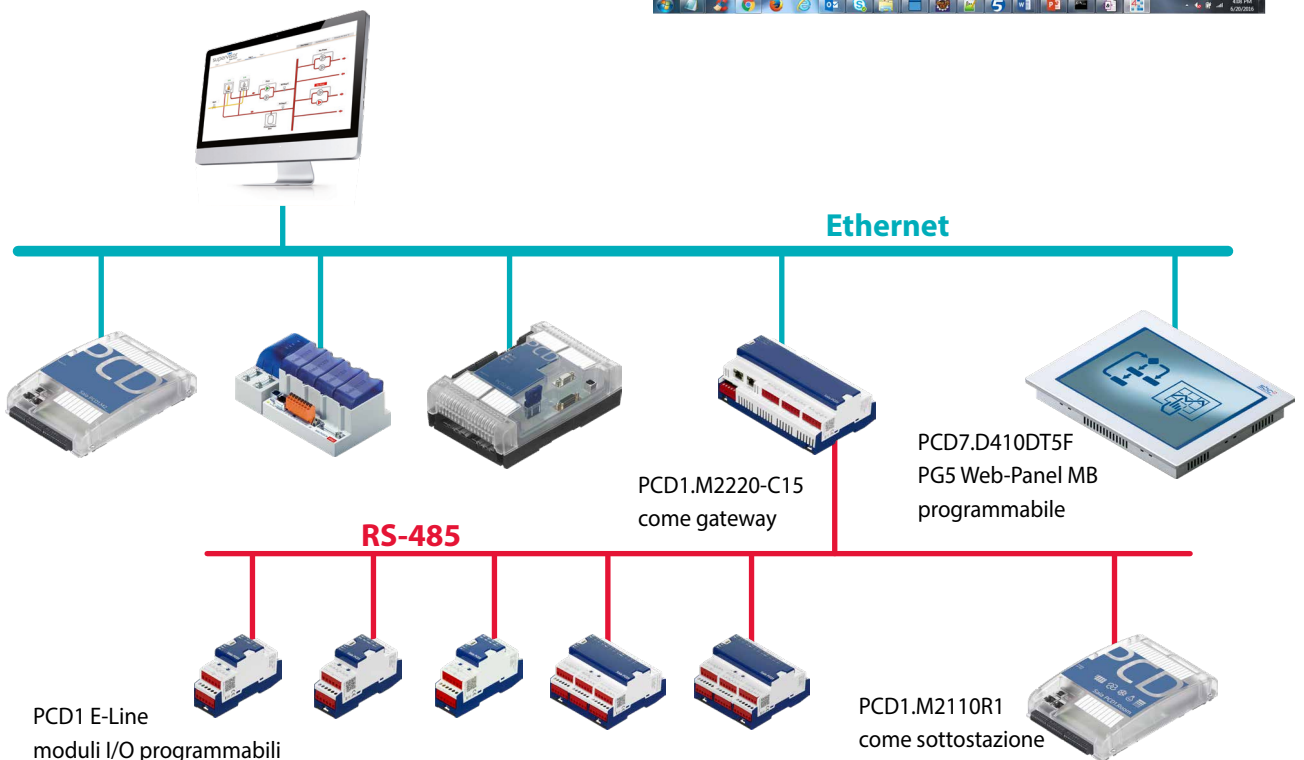
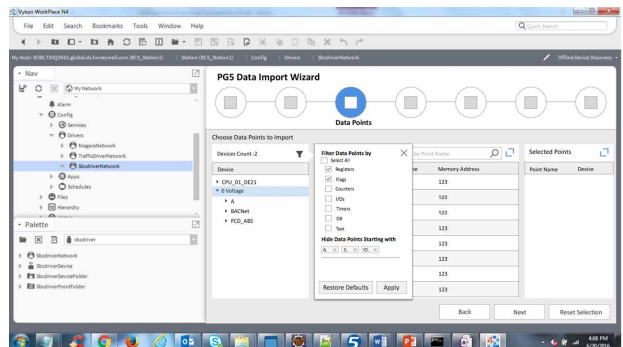
- ▶ Ingressi
- ▶ Uscite
- ▶ Flag
- ▶ Registro
- ▶ Blocco dati
- ▶ Testo
- ▶ Temporizzatore
- ▶ Contatore
- ▶ Allarme
- ▶ HDLog
- ▶ Stato PDC
- ▶ Clock PCD
- ▶ Firmware PCD

## Importazione guidata Saia PCD®:

- ▶ L'importazione guidata Saia PG5® consente di importare simboli e liste di allarmi con testi di allarme da un progetto Web Editor8 e liste di HDLog predefinite in progetti PG5 nel Supervisor®Saia PCD®in modo semplice e veloce.



- ▶ È possibile impostare dei filtri per importare solo i simboli selezionati



## CODICI D'ORDINE

Lo schema di licenza per il Saia PCD® Supervisor è basato su un conteggio dei punti. Un punto è un elemento singolo di informazione salvato nel database del Saia PCD® Supervisor. Nel caso specifico del sistema Saia PCD®, sono compresi flag, registri, ingressi, uscite ecc. che si possono aggiungere al Saia PCD® Supervisor.

Esistono due categorie principali di punti nel Saia PCD® Supervisor: i punti originali SBC e i punti aperti.

### Punti originali SBC

Sono punti controllati dai controllori prodotti da SBC (PCD1, PCD2, PCD3 e PCD7), ai quali si accede usando il protocollo S-Bus. Per questa categoria di dispositivi, il dimensionamento della licenza è basato sulla quantità di punti che si vogliono monitorare. Point discovery è una funzionalità integrata, disponibile attraverso l'importazione guidata di Saia PG5®, a sua volta integrata nel driver S-Bus. I dispositivi e le reti SBC non sono conteggiati ai fini del dimensionamento della licenza. Qui di seguito trovate elencati i principali codici d'ordine:

|                       |  |
|-----------------------|--|
| <b>PCD8.SUP-500</b>   | Saia PCD® Supervisor pacchetto di base comprendente il driver S-Bus SBC e database di 500 punti    |
| <b>PCD8.SUP-2500</b>  | Saia PCD® Supervisor pacchetto di base comprendente il driver S-Bus SBC e database di 2.500 punti  |
| <b>PCD8.SUP-10000</b> | Saia PCD® Supervisor pacchetto di base comprendente il driver S-Bus SBC e database di 10.000 punti |

Qualora fosse necessaria una quantità maggiore di punti per soddisfare i requisiti di sistema, è possibile ottenere il database del Supervisor Saia PCD® con la dimensione desiderata, combinando il kit iniziale con una delle seguenti estensioni di punti.

|                          |   |
|--------------------------|---|
| <b>PCD8.SUP-100EXT</b>   | Saia PCD® Supervisor 100 punti aggiuntivi database SBC    |
| <b>PCD8.SUP-2500EXT</b>  | Saia PCD® Supervisor 2.500 punti aggiuntivi database SBC  |
| <b>PCD8.SUP-5000EXT</b>  | Saia PCD® Supervisor 5.000 punti aggiuntivi database SBC  |
| <b>PCD8.SUP-15000EXT</b> | Saia PCD® Supervisor 15.000 punti aggiuntivi database SBC |

### Punti aperti

I punti aperti sono punti provenienti da dispositivi o sottosistemi dotati di protocolli aperti che si vogliono integrare direttamente nel Saia PCD® Supervisor. Il pacchetto di driver aperti del Saia PCD® Supervisor comprende una selezione di driver standard che si possono selezionare e utilizzare per eseguire un'integrazione headend.

I driver standard sono: BACnet IP, EIB/KNX IP, LON IP, Modbus IP master e slave, M-Bus IP, SNMP e OPC client. I codici d'ordine dei pacchetti di driver aperti sono elencati qui di seguito:

|                           |  |
|---------------------------|--|
| <b>PCD8.SUP-500OPEN</b>   | Estende la licenza base con 500 punti aggiuntivi di protocolli aperti    |
| <b>PCD8.SUP-2500OPEN</b>  | Estende la licenza base con 2.500 punti aggiuntivi di protocolli aperti  |
| <b>PCD8.SUP-5000OPEN</b>  | Estende la licenza base con 5.000 punti aggiuntivi di protocolli aperti  |
| <b>PCD8.SUP-10000OPEN</b> | Estende la licenza base con 10.000 punti aggiuntivi di protocolli aperti |

Si ricorda che la gestione delle licenze per i protocolli aperti è fornita in modo tale che al raggiungimento del limite massimo di punti, i clienti devono richiedere un upgrade della licenza in base alle nuove esigenze.

### Opzioni di upgrade per l'assistenza

Il pacchetto di base del Saia PCD® Supervisor comprende un servizio di assistenza per 18 mesi e un pacchetto di upgrade gratuito. È possibile ottenere un'estensione dell'assistenza acquistando una delle seguenti opzioni di upgrade:

|                      |   |
|----------------------|---|
| <b>PCD8.SUP-MNT1</b> | Supervisor°Saia PCD® Upgrade di assistenza - estensione di 1 anno |
| <b>PCD8.SUP-MNT3</b> | Supervisor°Saia PCD® Upgrade di assistenza - estensione di 3 anni |
| <b>PCD8.SUP-MNT5</b> | Supervisor°Saia PCD® Upgrade di assistenza - estensione di 5 anni |

### Opzioni di estensione compatibilità

|                        |  |
|------------------------|--|
| <b>PCD8.SUP-DB-CSV</b> | Estende la capacità del Supervisor di interagire con Microsoft Excel |
| <b>PCD8.SUP-DB-SQL</b> | Estende la capacità del Supervisor di comunicare con SQL server      |

### Contratti di licenza partner

|                           |   |
|---------------------------|---|
| <b>PCD8.SUP-NAA-STK</b>   | Kit iniziale Saia PCD® Supervisor per accordo annuale                           |
| <b>PCD8.SUP-NAA-STK3M</b> | Kit iniziale Saia PCD® Supervisor, accordo per 3 mesi (5 ingegneri)             |
| <b>PCD8.SUP-NAA-STK6M</b> | Kit iniziale Saia PCD® Supervisor, accordo per 6 mesi (5 ingegneri)             |
| <b>PCD8.SUP-NAA-REN</b>   | Proroga dell'accordo annuale Saia PCD® Supervisor                               |
| <b>PCD8.SUP-NAA-UPG</b>   | Aggiornamento dell'accordo annuale Saia PCD® Supervisor                         |
| <b>PCD8.SUP-NAA-ENG</b>   | Estensione del Saia PCD® Supervisor con licenza di ingegnerizzazione aggiuntiva |

## REQUISITI DELLA PIATTAFORMA

Il Saia PCD® Supervisor funziona con i seguenti sistemi operativi:

Windows 10 (32-bit),  
Windows 10 (64-bit),  
Windows 8.1 Professional/Enterprise/Ultimate (32-bit),  
Windows 8.1 Professional/Enterprise/Ultimate (64-bit),  
Windows 7 Professional/Enterprise/Ultimate (32-bit),  
Windows 7 Professional/Enterprise/Ultimate (64-bit),  
Windows Server 2012 R2 Standard/Enterprise (SP2) (64-bit)  
Windows Server 2016

Per poter effettuare l'installazione, il PC attualmente in uso deve possedere i requisiti minimi di sistema conformi alle specifiche fornite da Microsoft.

Oltre alla conformità del sistema operativo ai requisiti, il Saia PCD® Supervisor richiede anche le seguenti caratteristiche:

|                          |  |
|--------------------------|--|
| Processore :             | Intel® Xeon® CPU E5-2640 x64 (o superiore), compatibile con processori dual core e quad core                         |
| Sistema operativo:       | Windows 7 (se supporta N4), 10, 64 bit<br>Windows 8.1 Enterprise,<br>Windows Server 2012 Standard e 2012 R2 Standard |
| Memoria:                 | almeno 4 GB, 8 GB o spazio maggiore consigliati per sistemi di grandi dimensioni                                     |
| Spazio libero su disco : | almeno 4 GB, spazio maggiore consigliato in relazione alle esigenze di archiviazione                                 |
| Display :                | scheda video e monitor in grado di supportare una risoluzione di 1680 × 1050 pixel o superiore                       |
| Supporto di rete:        | adattatore Ethernet (10/100 MB con porte dati RJ-45)   |
| Connettività :           | connessione ISP full time ad alta velocità raccomandata per accesso al sito da remoto (cioè T1, ADSL, cavo modem)    |

Se è richiesta l'archiviazione di dati aziendali (opzionale), dovrà essere installata una delle seguenti applicazioni database compatibili:

MS SQL Server 2012,  
MS SQL Server 2014.

---

## INSTALLAZIONE

Il Saia PCD® Supervisor non è ancora disponibile per il download. Si prega di contattare il rappresentante SBC della propria zona.

Dopo che avrai scaricato il software sul tuo PC o computer portatile, un programma di installazione ti guiderà passo per passo durante il processo di installazione.

### Saia-Burgess Controls AG

Bahnhofstrasse 18 | 3280 Murten, Svizzera  
T +41 26 580 30 00 | F +41 26 580 34 99  
www.saia-pcd.com

support@saia-pcd.com | www.sbc-support.com